

Ceník 2013

Obsah

1. Všeobecné informace	2	7. Funkční desky	49
2. Skládaná střešní krytina	3	8. Příslušenství	51
2. Spojovací materiál	13	9. Obchodní podmínky	59
3. Vlnitá střešní krytina	15	10. Záruční prohlášení	61
4. Spojovací materiál	20	11. Doprava	62
5. Příslušenství	22	12. Vzorník barev	63
6. Fasádní desky	40		



1. Ceny

- Ceny jsou vyjádřeny za jednotku uvedenou v ceníku.
- Některé doplňky není možno dodávat po kusech, ale jen v celém balení.

2. Objednávky

- Objednávky na maloplošnou krytinu včetně doplňků, na vlnitou krytinu včetně doplňků a na fasádní desky se přijímají na adrese: Lidická 302, 266 38 Beroun 3, tel.: 311 744 131-3, 311 744 111 fax: 311 744 249, 311 744 246, objednavky@cembrit.cz.

3. Zelená linka

- 800 162 489 je Vám k dispozici v pracovní době od 8,00 do 16,00 hod., zde Vám poskytneme kvalifikované odpovědi na Vaše dotazy.

4. Dodací lhůty

- Odpovídají výrobním možnostem našich závodů, obvykle je vláknocementové zboží k dispozici ihned.
- Zboží označené ☎ není vždy ihned k dispozici, proto telefonicky konzultujte dodací lhůtu.

5. Expedice

- Pracovní doba pro nakládku je od 6,00 do 13,30 hod.
- Beroun - expedice maloplošné krytiny a fasádních desek a jejich doplňků Lidická 302, 266 38 Beroun 3, tel.: 311 744 131, 132, 133, 154
- Šumperk - expedice vlnité krytiny a doplňků k vlnité krytině. Příčná 26, 787 55 Šumperk, tel.: 583 318 429
- Při použití vlastní dopravy, prosíme o avizování dne a hodiny nakládky, nejpозději den předem - a použité vozidlo musí umožňovat nakládku z boku.
- Zboží může být předáno jen dopravci, který se prokáže plnou mocí vystavenou objednavatelem.

6. Skladování

- Vláknocementové výrobky jsou standardně baleny na dřevěných paletách, které jsou kryty ochrannou fólií proti působení povětrnostních vlivů. Palety se pokládají na rovný a pevný podklad. U maloplošné krytiny hladké se kladou na sebe max. 4 palety, u imitace břidlice max. 2 palety, u vlnité krytiny max. 3 palety u fasádních desek max. 5 palet.
- Při skladování je nutné zboží ukládat v krytých a proti povětrnostním vlivům chráněných prostorech. Při přepravě palety se střešní krytinou zajistit proti samovolnému posunutí nebo nárazu. S paletou manipulovat tak, aby nedošlo k mechanickému poškození vláknocementových výrobků.

7. Problematika odpadů

- Za fólie, palety, kartony, polystyrénové vložky, pásky a plastové růžky byl uhrazen poplatek za vytřídění a zpětný odběr do systému EKOKOM pod č.: KS2024002062.
- Vláknocementové odřezky vzniklé během montáže a vláknocementové výrobky po ukončení životnosti je možno odstraňovat na skládku odpadů pod katalogovým číslem 17 09 04 - Směsné stavební a demoliční odpady neuvedené pod 17 09 01, 17 09 02 a 17 09 03.

8. Internet - www.cembrit.cz - informace jsou pravidelně aktualizovány.

- **Změna vyhrazena** - Uvedené technické informace odpovídají současnému stavu a našim zkušenostem, v průběhu platnosti ceníku může dojít k jejich změně.

10. Platnost ceníku: od 1 března 2013

ČESKÁ ŠABLONA

Střešní krytina Česká šablona je výrobek na bázi cementu, buničiny a umělých vláken. Používá se pro zastřešení obytných a průmyslových objektů a na obklady fasád a štítů. Krytina má speciální povrchovou úpravu založenou na třístupňovém barvení. Rubová strana krytiny se voskuje. Tvrdý, otěruvzdorný, trvanlivý povrch odolává povětrnostním vlivům. Střešní krytina Betternit má hladký povrch. Krytina Dominant má břídlíčný povrch. Břídlíčný povrch České šablony je dvousměrný a je třeba toto zohlednit při montáži střešní krytiny. Zesílená krytina Horal je určena do vyšších poloh, pro klimatickou oblast K3. Bezpečný sklon střešní krytiny Česká šablona je 30° pro klimatickou oblast K1-K2, v podmínkách větší klimatické zátěže je bezpečný sklon 40° (K3). Přesnější podmínky lze nalézt v montážním návodu.



Materiál	vláknocement	Požární odolnost	AI - EN 13501 - I
Povrchová úprava	akrylátová barva	Barevnost	5 standardních barev
Tloušťka	4 mm, (5,2 mm)	Dodací lhůta	skladem
Rozměry	400 x 400 mm	Další úpravy	-

Česká šablona	Betternit *		Horal *	Dominant *
Popis	hladký povrch		hladký povrch - pro K3	břídlíčný povrch
Kód výrobku	D1	D2	D3	D4
Tloušťka	4 mm		5,2 mm	4 mm
Barva	černá	červená, hnědá, grafitová, šedá	černá	grafitová
Rozměr	400 x 400 mm		400 x 400 mm	400 x 400 mm
Orientační hmotnost	1,33 kg		1,73 kg	1,33 kg
Balení	750 ks/pal		600 ks/pal	750 ks/pal
Hmotnost na paletě	1 018 kg/pal		1 060 kg/pal	1 018 kg/pal
Spotřeba materiálu	10,1 ks/m ²		10,1 ks/m ²	10,1 ks/m ²
Cena Kč/ks	23,00	32,90	37,00	40,80
Cena vč.21% DPH - Kč/ks	27,83	39,86	44,77	49,37

Barevnost	černá	grafitová	hnědá	šedá	červená
------------------	-------	-----------	-------	------	---------

Montážní materiál	Kód výrobku		
Hřebíky konvexní **	S1, S2	S3, S40	S1, S2
Vichrové spony **	S4, S5	S41	S4, S5
Vichrové spony - talířové **	S6	S7	S6

* Tyto výrobky jsou vyráběny společností Cembrit a.s.

** Podrobné informace o spojovacím materiálu naleznete na str. 13, 14.

☎ Takto označené zboží není vždy ihned k dispozici, proto telefonicky konzultujte dodací lhůtu.

System řízení jakosti společnosti Cembrit a.s., je certifikován dle normy ISO 9001: 2008.

System enviromentálního řízení společnosti Cembrit a.s., je certifikován dle normy ISO 14001:2004.



RHOMBUS

Střešní krytina Rhombus je výrobek na bázi cementu, buničiny a umělých vláken. Používá se pro zastřešení obytných a průmyslových objektů a na obkládky fasád a štítů. Krytina má speciální povrchovou úpravu založenou na třístupňovém barvení. Rubová strana krytiny se voskuje. Tvrdý, otěruvzdorný, trvanlivý povrch odolává povětrnostním vlivům.

Bezpečný sklon střešní krytiny Rhombus je 25° pro klimatickou oblast K1-K2, v podmínkách větší klimatické zátěže je bezpečný sklon 40° (K3). Přesnější podmínky lze nalézt v montážním návodu.



Materiál	vláknocement	Požární odolnost	AI - EN 13501 - I
Povrchová úprava	akrylátová barva	Barevnost	5 standardních barev
Tloušťka	5,4 mm	Dodací lhůta	podle podmínek ☎
Rozměry	400 x 440 mm	Další úpravy	-

Rhombus	Betternit *
Kód výrobku	D5
Tloušťka	5,3 mm
Barva	černá, grafitová, hnědá, šedá, červená
Rozměr	400 x 440 mm
Orientační hmotnost	1,9 kg
Balení	600 ks/pal
Hmotnost na paletě	1 140 kg
Spotřeba materiálu	8,9 - 10,1 ks/m ²
Cena Kč/ks	46,60
Cena vč.21% DPH - Kč/ks	56,40

Barevnost	černá	grafitová	hnědá	šedá	červená
------------------	-------	-----------	-------	------	---------

Montážní materiál	Kód výrobku
Hřebíky konvexní **	S3, S40

* Tyto výrobky jsou vyráběny společností Cembrit a.s.

** Podrobné informace o spojovacím materiálu naleznete na str. 13, 14.

☎ Takto označené zboží není vždy ihned k dispozici, proto telefonicky konzultujte dodací lhůtu.

System řízení jakosti společnosti Cembrit a.s., je certifikován dle normy ISO 9001: 2008.

System enviromentálního řízení společnosti Cembrit a.s., je certifikován dle normy ISO 14001:2004.



RHOMBUS ŠABLONA

Střešní krytina Rhombus šablona je výrobek na bázi cementu, buničiny a umělých vláken. Používá se pro zastřešení obytných a průmyslových objektů a na obklady fasád a štítů. Krytina má speciální povrchovou úpravu založenou na třístupňovém barvení. Rubová strana krytiny se voskuje. Tvrdý, ořetruvzdorný, trvanlivý povrch odolává povětrnostním vlivům.

Bezpečný sklon střešní krytiny Rhombus šablona je 25° pro klimatickou oblast K1-K2, v podmínkách větší klimatické zátěže je bezpečný sklon 40° (K3). Přesnější podmínky lze nalézt v montážním návodu.



Materiál	vláknocement	Požární odolnost	AI - EN 13501 - I
Povrchová úprava	akrylátová barva	Barevnost	5 standardních barev
Tloušťka	5,2 mm	Dodací lhůta	podle podmínek ☎
Rozměry	400 x 440 mm	Další úpravy	-

Rhombus šablona	Betternit *
Kód výrobku	D6
Tloušťka	5,2 mm
Barva	černá, grafitová, hnědá, šedá, červená
Rozměr	400 x 440 mm
Orientační hmotnost	1,75 kg
Balení	600 ks/pal
Hmotnost na paletě	1 140 kg
Spotřeba materiálu	8,9 - 9,5 ks/m ²
Cena Kč/ks	42,80
Cena vč.21% DPH - Kč/ks	51,84

Barevnost	černá	grafitová	hnědá	šedá	červená
------------------	-------	-----------	-------	------	---------

Montážní materiál	Kód výrobku
Hřebíky konvexní **	S3, S40

* Tyto výrobky jsou vyráběny společností Cembrít a.s.

** Podrobné informace o spojovacím materiálu naleznete na str. 13, 14.

☎ Takto označené zboží není vždy ihned k dispozici, proto telefonicky konzultujte dodací lhůtu.

Systém řízení jakosti společnosti Cembrít a.s., je certifikován dle normy ISO 9001: 2008.

Systém environmentálního řízení společnosti Cembrít a.s., je certifikován dle normy ISO 14001:2004.



DÁNSKÝ OBDÉLNÍK

Střešní krytina Dánský obdélník je výrobek na bázi cementu, buničiny a umělých vláken. Používá se pro zastřešení obytných a průmyslových objektů a na obklady fasád a štítů. Krytina má speciální povrchovou úpravu založenou na třístupňovém barvení. Rubová strana krytiny se voskuje. Tvrdý, otěruvzdorný, trvanlivý povrch odolává povětrnostním vlivům. Střešní krytina Betternit má hladký povrch. Krytina Dominant má břídlíčný povrch.

Zesílená krytina Horal je určena do vyšších poloh pro klimatickou oblast K3. Bezpečný sklon střešní krytiny je 25° pro klimatickou oblast K1-K2, v podmínkách větší klimatické zátěže je bezpečný sklon 30° (K3). Přesnější podmínky lze nalézt v montážním návodu.



Materiál	vláknocement	Požární odolnost	AI - EN 13501 - I
Povrchová úprava	akrylátová barva	Barevnost	3 standardní barvy
Tloušťka	4 mm, (4,5 mm)	Dodací lhůta	skladem
Rozměry	600 x 300 mm	Další úpravy	-

Dánský obdélník	Betternit *		Horal *	Dominant *
Popis	hladký povrch		hladký povrch - pro K3	břídlíčný povrch
Kód výrobku	D7		D8	D9
Tloušťka	4 mm		4,5 mm	4 mm
Barva	černá, grafitová	červená ☎	černá	grafitová
Rozměr	600 x 300 mm		600 x 300 mm	600 x 300 mm
Orientační hmotnost	1,5 kg		1,69 kg	1,5 kg
Balení	1 000 ks/pal		1 000 ks/pal	1 000 ks/pal
Hmotnost na paletě	1 530 kg/pal		1 720 kg/pal	1 530 kg/pal
Spotřeba materiálu	13,11 - 14,57 ks/m ²		13,11 - 14,57 ks/m ²	13,11 - 14,57 ks/m ²
Cena Kč/ks	35,20		39,80	44,90
Cena vč.21% DPH - Kč/ks	42,58		48,13	54,30

Barevnost	černá	grafitová	červená
------------------	-------	-----------	---------

Montážní materiál	Kód výrobku		
Hřebíky konvexní **	S1, S2	S3, S40	S1, S2
Vichrové spony **	S4, S5	S41	S4, S5
Vichrové spony - talířové **	S6	S7	S6
Háček natloukáč **	S8 - S10		
Háček zavěšovací **	S11 - S16		

* Tyto výrobky jsou vyráběny společností Cembrít a.s.

** Podrobné informace o spojovacím materiálu naleznete na str. 13, 14.

☎ Takto označené zboží není vždy ihned k dispozici, proto telefonicky konzultujte dodací lhůtu.

System řízení jakosti společnosti Cembrít a.s., je certifikován dle normy ISO 9001: 2008.

System enviromentálního řízení společnosti Cembrít a.s., je certifikován dle normy ISO 14001:2004.



ANGLICKÝ OBDÉLNÍK

Střešní krytina Anglický obdélník je výrobek na bázi cementu, buničiny a umělých vláken. Používá se pro zastřešení obytných a průmyslových objektů a na obklady fasád a štítů. Krytina má speciální povrchovou úpravu založenou na třístupňovém barvení. Rubová strana krytiny se voskuje. Tvrdý, otěruvzdorný, trvanlivý povrch odolává povětrnostním vlivům. Střešní krytina Betternit má hladký povrch. Zesílená krytina Horal je určena do vyšších poloh pro klimatickou oblast K3. Bezpečný sklon střešní krytiny je 25° pro klimatickou oblast K1-K2, v podmínkách větší klimatické zátěže je bezpečný sklon 30° (K3). Přesnější podmínky lze nalézt v montážním návodu.



Materiál	vláknocement	Požární odolnost	AI - EN 13501 - I
Povrchová úprava	akrylátová barva	Barevnost	2 standardní barvy
Tloušťka	4 mm, (4,5 mm)	Dodací lhůta	skladem
Rozměry	600 x 300 mm	Další úpravy	-

Anglický obdélník	Betternit *	Horal *
Popis	hladký povrch	hladký povrch - pro K3
Kód výrobku	D11	D12
Tloušťka	4 mm	4,5 mm
Barva	černá, grafitová	černá
Rozměr	600 x 300 mm	600 x 300 mm
Orientační hmotnost	1,5 kg	1,69 kg
Balení	1 000 ks/pal	1 000 ks/pal
Hmotnost na paletě	1 530 kg/pal	1 720 kg/pal
Spotřeba materiálu	13,11 - 14,57 ks/m ²	13,11 - 14,57 ks/m ²
Cena Kč/ks	35,20	39,80
Cena vč.21% DPH - Kč/ks	42,57	48,13

Barevnost	černá	grafitová
------------------	-------	-----------

Montážní materiál	Kód výrobku	
Hřebíky konvexní **	S1, S2	S3, S40
Vichrové spony **	S4, S5	S41
Vichrové spony - talířové **	S6	S7
Háček natloukací **	S8 - S10	
Háček zavěšovací **	S11 - S16	

* Tyto výrobky jsou vyráběny společností Cembrit a.s.

** Podrobné informace o spojovacím materiálu naleznete na str. 13, 14.

☎ Takto označené zboží není vždy ihned k dispozici, proto telefonicky konzultujte dodací lhůtu.

System řízení jakosti společnosti Cembrit a.s., je certifikován dle normy ISO 9001: 2008.

System enviromentálního řízení společnosti Cembrit a.s., je certifikován dle normy ISO 14001:2004.



The image shows a grid of square tiles. The top half of the image features tiles with a smooth, uniform surface. The bottom half features tiles with a textured, marbled surface. A horizontal line separates the two sections. A yellow banner is overlaid on the top section, and a green banner is overlaid on the bottom section.

Bravan Betternit


Bravan Dominant

BRAVAN

Střešní krytina Bravan je výjimečná svým dokonalým vzhledem, který si nezadá se vzhledem přírodní břidlice, což je umocněno speciálně upravenou hranou. Střešní krytina Bravan je výrobek na bázi cementu, buničiny a umělých vláken. Používá se pro zastřešení obytných a průmyslových objektů a na obklady fasád a štítů. Krytina má speciální povrchovou úpravu založenou na třístupňovém barvení.

Rubová strana krytiny se voskuje. Střešní krytina Bravan se vyrábí ve dvou variantách: Betternit má hladký povrch a Dominant má povrch rustikální. Montáž krytiny se provádí na háčky, proto je krytina dodávána bez montážních otvorů.



Materiál	vláknocement	Požární odolnost	AI - EN 13501 - I
Povrchová úprava	akrylátová barva	Barevnost	2 standardní barvy
Tloušťka	4 mm	Dodací lhůta	
Rozměry	600 x 300 mm	Další úpravy	upravená hrana

Bravan	Betternit *	Dominant *
Popis	hladký povrch	břidličný
Kód výrobku	D15	D16
Tloušťka	4 mm	4 mm
Barva	černá, grafitová	černá, grafitová
Rozměr	600 x 300 mm	600 x 300 mm
Orientační hmotnost	1,5 kg	1,5 kg
Balení	1 000 ks/pal	1 000 ks/pal
Hmotnost na paletě	1 530 kg/pal	1 530 kg/pal
Spotřeba materiálu	13,11 - 14,57 ks/m ²	13,11 - 14,57 ks/m ²
Cena Kč/ks	38,70	48,40
Cena vč.21% DPH - Kč/ks	46,83	58,56

Barevnost	černá	grafitová
-----------	-------	-----------

Montážní materiál	Kód výrobku	
Hřebíky konvexní ♣	S1, S2	S3, S40
Vichrové spony ♣	S4, S5	S41
Vichrové spony - taliřové ♣	S6	S7
Háček natloukací	S8 - S10	
Háček zavěšovací	S11 - S16	

* Tyto výrobky jsou vyráběny společností Cembrít a.s.

♣ Montáž na vichrovou sponu a hřebíky se provádí u založení a kraje střechy a u všech prostupů. Montáž materiálu v ploše střechy se provádí na háčky zavěšovací a natloukací.

 Takto označené zboží není vždy ihned k dispozici, proto telefonicky konzultujte dodací lhůtu.

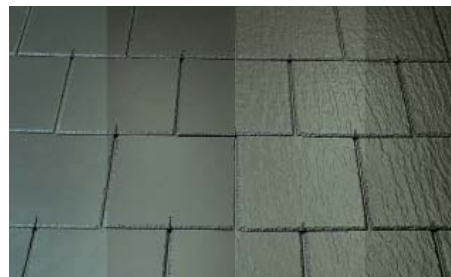
System řízení jakosti společnosti Cembrít a.s., je certifikován dle normy ISO 9001: 2008.


System enviromentálního řízení společnosti Cembrít a.s., je certifikován dle normy ISO 14001:2004.



DOLMEN

Střešní krytina Dolmen je výjimečná svým dokonalým vzhledem, který si nezadá se vzhledem přírodní břidlice, což je umocněno speciálně upravenou hranou. Střešní krytina Dolmen je výrobek na bázi cementu, buničiny a umělých vláken. Používá se pro zastřešení obytných a průmyslových objektů a na obklady fasád a štítů. Krytina má speciální povrchovou úpravu založenou na třístupňovém barvení. Rubová strana krytiny se voskuje. Střešní krytina Dolmen se vyrábí ve dvou variantách: Betternit má hladký povrch a Dominant má povrch rustikální. Montáž krytiny se provádí na háčky, proto je krytina dodávána bez montážních otvorů.



Materiál	vláknocement	Požární odolnost	AI - EN 13501 - I
Povrchová úprava	akrylátová barva	Barevnost	2 standardní barvy
Tloušťka	4 mm	Dodací lhůta	
Rozměry	400 x 240 mm	Další úpravy	upravená hrana

Dolmen	Betternit *	Dominant *
Popis	hladký povrch	břidličný
Kód výrobku	D16	D17
Tloušťka	4 mm	4 mm
Barva	černá, grafitová	černá, grafitová
Rozměr	400 x 240 mm	400 x 240 mm
Orientační hmotnost	0,79 kg	0,79 kg
Balení	I 800 ks/pal	I 800 ks/pal
Hmotnost na paletě	I 452 kg/pal	I 452 kg/pal
Spotřeba materiálu	27,10 - 29,04 ks/m ²	27,10 - 29,04 ks/m ²
Cena Kč/ks	19,00	23,80
Cena vč.21% DPH - Kč/ks	22,92	28,80

Barevnost	černá	grafit
-----------	-------	--------

Montážní materiál	Kód výrobku
Hřebíky konvexní ♣	S1, S2
Vichrové spony ♣	S4, S5
Vichrové spony - talířové ♣	S6
Háček natloukací	S8 - S10
Háček zavěšovací	S11 - S16

* Tyto výrobky jsou vyráběny společností Cembrit a.s.

♣ Montáž na vichrovou sponu a hřebíky se provádí u založení a kraje střechy a u všech prostupů. Montáž materiálu v ploše střechy se provádí na háčky zavěšovací a natloukací.

 Takto označené zboží není vždy ihned k dispozici, proto telefonicky konzultujte dodací lhůtu.

System řízení jakosti společnosti Cembrit a.s., je certifikován dle normy ISO 9001: 2008.

System enviromentálního řízení společnosti Cembrit a.s., je certifikován dle normy ISO 14001:2004.



BOBROVKA

Střešní krytina Bobrovka je výrobek na bázi cementu, buničiny a umělých vláken. Používá se pro zastřešení obytných a průmyslových objektů a na obklady fasád a štítů. Krytina má speciální povrchovou úpravu založenou na třístupňovém barvení. Rubová strana krytiny se voskuje. Tvrdý, otěruvzdorný, trvanlivý povrch odolává povětrnostním vlivům. Střešní krytina Betternit má hladký povrch.

Bezpečný sklon střešní krytiny je 30° pro klimatickou oblast K1-K2. Přesnější podmínky lze nalézt v montážním návodu.



Materiál	vláknocement	Požární odolnost	AI - EN 13501 - I
Povrchová úprava	akrylátová barva	Barevnost	2 standardní barvy
Tloušťka	4 mm	Dodací lhůta	skladem
Rozměry	400 x 240 mm	Další úpravy	-

Bobrovka	Betternit *
Popis	hladký povrch
Kód výrobku	D13
Tloušťka	4 mm
Barva	černá, červená
Rozměr	400 x 240 mm
Orientační hmotnost	0,79 kg
Balení	1 800 ks/pal
Hmotnost na paletě	1 452 kg/pal
Spotřeba materiálu	27,10 - 29,04 ks/m ²
Cena Kč/ks	17,30
Cena vč.21% DPH - Kč/ks	20,98

Barevnost	černá	červená
------------------	-------	---------

Montážní materiál	Kód výrobku
Hřebíky konvexní ♣	S1, S2
Vichrové spony ♣	S4, S5
Vichrové spony - talířové ♣	S6
Háček natloukáč	S8 - S10
Háček zavěšovací	S11 - S16

* Tyto výrobky jsou vyráběny společností Cembrit a.s.

♣ Montáž na vichrovou sponu a hřebíky se provádí u založení a kraje střechy a u všech prostupů. Montáž materiálu v ploše střechy se provádí na háčky zavěšovací a natloukáč.

☎ Takto označené zboží není vždy ihned k dispozici, proto telefonicky konzultujte dodací lhůtu.

System řízení jakosti společnosti Cembrit a.s., je certifikován dle normy ISO 9001: 2008.

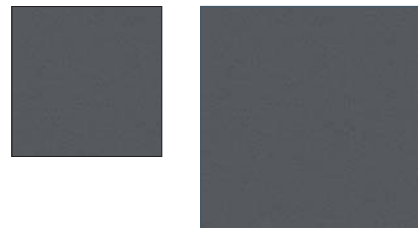
System enviromentálního řízení společnosti Cembrit a.s., je certifikován dle normy ISO 14001:2004.



ČTVEREC - DOPLNĚK

Čtverec je výrobek na bázi cementu, buničiny a umělých vláken. Je určen jako doplněk ke skládané střešní krytině. Ke střešní krytině Dánský a Anglický obdélník je určen čtverec 600 x 600 mm, který se používá na ukončení krytiny v kraji střechy a úžlabí. Ke střešní krytině Bobrovka je pro ukončení kraje střechy možnost použít čtverec 400 x 400 mm.

Krytina má speciální povrchovou úpravu založenou na třístupňovém barvení. Rubová strana krytiny se voskuje. Tvrdý, ořezuvzdorný, trvanlivý povrch odolává povětrnostním vlivům. Střešní krytina Betternit má hladký povrch.



Materiál	vláknocement	Požární odolnost	AI - EN 13501 - I
Povrchová úprava	akrylátová barva	Barevnost	3 standardní barvy
Tloušťka	4 mm	Dodací lhůta	podle podmínek ☎
Rozměry	600 x 600 mm, 400 x 400 mm	Další úpravy	-

Čtverec	Betternit *	Betternit *
Popis	hladký povrch	hladký povrch
Kód výrobku	D14	D10
Tloušťka	4 mm	4 mm
Barva	černá, grafitová	černá, grafitová červená
Rozměr	400 x 400 mm	600 x 600 mm
Orientační hmotnost	1,34 kg	3 kg
Balení	-	-
Hmotnost na paletě	-	-
Spotřeba materiálu	-	-
Cena Kč/ks	32,90	70,40
Cena vč.21% DPH - Kč/ks	39,86	85,16

Barevnost	černá	grafitová	červená
------------------	-------	-----------	---------

Montážní materiál	Kód výrobku
Hřebíky konvexní **	S1, S2
Vichrové spony **	S4, S5
Vichrové spony - talířové **	S6

* Tyto výrobky jsou vyráběny společností Cembrit a.s.

** Podrobné informace o spojovacím materiálu naleznete na str. 13, 14.

☎ Takto označené zboží není vždy ihned k dispozici, proto telefonicky konzultujte dodací lhůtu.

System řízení jakosti společnosti Cembrit a.s., je certifikován dle normy ISO 9001: 2008.

System enviromentálního řízení společnosti Cembrit a.s., je certifikován dle normy ISO 14001:2004.

SPOJOVACÍ MATERIÁL PRO SKLÁDANOU STŘEŠNÍ KRYTINU

Hřebíky konvexní (velká hlava)

Použití: Montáž skládané střešní krytiny

Hřebíky krátké pro krytinu Betternit a Dominant

Kód	Délka/Rozměr	Barva, materiál	Balení	Cena Kč/jednotka	Cena vč. 21% DPH Kč/jednotka
S1	Ø9xØ2,8x32mm	měděné	2 562 ks (5 kg/bal)	1 976,00/bal	2 390,96/bal
S2	Ø9xØ3x32mm	pozinkované	1 460 ks (3 kg/bal)	237,00/bal	286,77/bal



Hřebíky dlouhé pro krytinu Horal, Rhombus a Rhombus šablona

Kód	Délka/Rozměr	Barva, materiál	Balení	Cena Kč/jednotka	Cena vč. 21% DPH Kč/jednotka
S3	Ø9xØ2,8x37mm	měděné	1 310 ks (3 kg/bal)	1 190,00/bal	1 439,90/bal
S40	Ø9xØ3x37mm	pozinkované	1 398 ks (3 kg/bal)	237,00/bal	286,77/bal



Vichrové spony

Použití: Montáž skládané střešní krytiny

Vichrové spony drátové pro krytinu Betternit a Dominant

Kód	Délka/Rozměr	Barva, materiál	Balení	Cena Kč/jednotka	Cena vč. 21% DPH Kč/jednotka
S4	Ø2x20mm	měděné	1 000 ks (2,2 kg/bal)	1 326,00/bal	1 604,46/bal
S5		pozinkované		189,00/bal	228,69/bal



Vichrové spony drátové pro krytinu Horal

Kód	Délka/Rozměr	Barva, materiál	Balení	Cena Kč/jednotka	Cena vč. 21% DPH Kč/jednotka
S41	Ø2x29mm	pozinkované	1 000 ks (2,4 kg/bal)	203,00/bal	245,63/bal



Vichrové spony taliřové pro krytinu Betternit a Dominant

Kód	Délka/Rozměr	Barva, materiál	Balení	Cena Kč/jednotka	Cena vč. 21% DPH Kč/jednotka
S6	Ø2x20mm	měděné	1 000 ks (1,75 kg/bal)	1 065,00/bal	1 288,65/bal



Vichrové spony taliřové pro krytinu Horal

Kód	Délka/Rozměr	Barva, materiál	Balení	Cena Kč/jednotka	Cena vč. 21% DPH Kč/jednotka
S7	Ø2x30mm	měděné	1 000 ks (2,1 kg/bal)	1 190,00/bal	1 439,90/bal



- Barevné provedení spojovacího materiálu nemusí přesně odpovídat barvě krytiny a v průběhu životnosti se může měnit.

☎ Takto označené zboží není vždy ihned k dispozici, proto telefonicky konzultujte dodací lhůtu.

SPOJOVACÍ MATERIÁL PRO SKLÁDANOU STŘEŠNÍ KRYTINU

Háčky

Použití: Montáž skládané střešní krytiny Dánský obdélník, Anglický obdélník a Bobrovka

Háčky natloukací - použití tam, kde nelze háček zavěsit za lat'

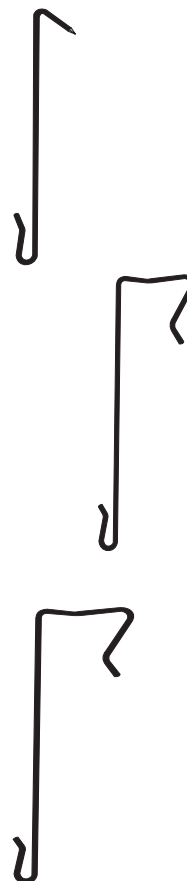
Kód	Délka/Rozměr	Barva, materiál	Balení	Cena Kč/jednotka	Cena vč. 21% DPH Kč/jednotka
S8	Ø 3 x 100 mm	černá- (INOX)	500 ks (4,7 kg/bal)	1 400,00/bal	1 694,00/bal
S9	Ø 3 x 120 mm	černá- (INOX)	500 ks (5,6 kg/bal)	1 600,00/bal	1 936,00/bal
S10	Ø 3 x 150 mm	černá- (INOX)	500 ks (6,1 kg/bal)	1 900,00/bal	2 299,00/bal

Háčky zavěšovací - pro latě TI 30 mm

Kód	Délka/Rozměr	Barva, materiál	Balení	Cena Kč/jednotka	Cena vč. 21% DPH Kč/jednotka
S11	Ø 3 x 100 x 30 mm	černá- (INOX)	500 ks (4,7 kg/bal)	1 800,00/bal	2 178,00/bal
S13	Ø 3 x 120 x 30 mm	černá- (INOX)	500 ks (5,6 kg/bal)	1 950,00/bal	2 359,50/bal
S15	Ø 3 x 150 x 30 mm	černá- (INOX)	400 ks (6,1 kg/bal)	2 000,00/bal	2 420,00/bal

Háčky zavěšovací - pro latě TI 40 mm

Kód	Délka/Rozměr	Barva, materiál	Balení	Cena Kč/jednotka	Cena vč. 21% DPH Kč/jednotka
S12	Ø 3 x 100 x 40 mm	černá- (INOX)	300 ks (4,9 kg/bal)	1 350,00/bal	1 633,50/bal
S14	Ø 3 x 120 x 40 mm	černá- (INOX)	300 ks (5,8 kg/bal)	1 450,00/bal	1 754,50/bal
S16	Ø 3 x 150 x 40 mm	černá- (INOX)	300 ks (6,3 kg/bal)	1 700,00/bal	2 057,00/bal



- Barevné provedení spojovacího materiálu nemusí přesně odpovídat barvě krytiny a v průběhu životnosti se může měnit.

☎ Takto označené zboží není vždy ihned k dispozici, proto telefonicky konzultujte dodací lhůtu.

VLNITÁ KRYTINA B7

Vláknocementová vlnitá střešní krytina je výrobek na bázi cementu a křemičitých přísad armovaný organickými vlákny. Vlnitá střešní krytina B7 je opatřena akrylátovou barvou, která se aplikuje na barvicí lince za řízených technologických podmínek. Po zahřátí na technologickou teplotu barvení se provádí nástřik rubové a lícni strany desky, pak následuje finální polev lícni strany desky a chladicí proces.

Vlnitá střešní krytina B7 je určená pro rodinné domy případně na bytové domy. Pro rychlejší montáž se vyrábí v provedení CO-HO s otvory a useknutými rohy a v provedení FS určené na kraje střechy (okap, hřeben a levý a pravý okraj. Bezpečný sklon střešní krytiny B7 začíná na 20° a minimální sklon je pro tuto krytinu určen 14°. Ve sklonu mezi 14° - 20° se používá těsnící páska.



Materiál	vláknocement	Požární odolnost	AI - EN 13501 - I
Povrchová úprava	akrylátová barva	Barevnost	4 standardní barvy
Tloušťka	6 mm	Dodací lhůta	podle podmínek ☎
Rozměry	610 x 1 100mm	Další úpravy	-

Vlnitá krytina B7	B7 - CO - HO (s otvory a rohy) *	B7 - FS (plný formát) *
Kód výrobku	E13	E14
Tloušťka	6 mm	6 mm
Barva	černá, grafitová, mokka, cihlová	černá, grafitová, mokka, cihlová
Rozměr	610 x 1 100mm	610 x 1 100mm
Orientační hmotnost	9 kg	9 kg
Balení	200 ks/pal	200 ks/pal
Hmotnost na paletě	1 800 kg/pal	1 800 kg/pal
Spotřeba materiálu	2,13 ks/m ²	2,13 ks/m ²
Cena Kč/ks	115,00	115,00
Cena vč.21% DPH - Kč/ks	139,15	139,15

Barevnost	černá	grafit	mokka	cihlová
------------------	-------	--------	-------	---------

Montážní materiál	Kód výrobku
Šroub do dřeva (komplet) **	S18 nebo S17, + S19
Samořezný šroub do dřeva **	S27, S28

* Tyto výrobky jsou vyráběny společností Cembrit a.s.

** Podrobné informace o spojovacím materiálu naleznete na str. 20, 21.

☎ Takto označené zboží není vždy ihned k dispozici, proto telefonicky konzultujte dodací lhůtu.

System řízení jakosti společnosti Cembrit a.s., je certifikován dle normy ISO 9001: 2008.

System enviromentálního řízení společnosti Cembrit a.s., je certifikován dle normy ISO 14001:2004.



VLNITÁ KRYTINA B 8

Vláknocementová vlnitá střešní krytina je výrobek na bázi cementu a křemičitých přísad armovaný organickými vlákny. Používá se pro zastřešení zemědělských, obytných a průmyslových objektů a na obklady fasád a štítů. Vlnitá střešní krytina se vyrábí v přírodní šedé barvě nebo je opatřena barevnou akrylátovou barvou, která se aplikuje na barvicí lince za řízených technologických podmínek. Vlnitá střešní krytina je nejvhodnější pro velké střešní plochy.

Je vyráběna ve velkých plošných rozměrech, které ji ve spojení s nízkou hmotností činí optimální pro snadnou a rychlou montáž. Krytina zaručuje střechám staveb dlouhou životnost. Bezpečný sklon vlnité střešní krytiny je 15°, minimální sklon střešní krytiny je 10°. Ve sklonu mezi 10° - 15° se používá těsnící páska.



Materiál	vláknocement	Požární odolnost	AI - EN 13501 - I
Povrchová úprava	akrylátová barva	Barevnost	4 standardní barvy
Tloušťka	6 mm	Dodací lhůta	skladem
Rozměry	I 250x1020 mm, 2 500x1020 mm	Další úpravy	-

Vlnitá krytina B8	B8 - I 250		B8 - 2 500	
	Kód výrobku	E9	E10	E11
Tloušťka	6 mm		6 mm	
Barva	přírodní šedá	černá, červená, mokka, cihlová	přírodní šedá	černá, červená, mokka, cihlová
Rozměr	I 250x1020 mm		2 500x1020 mm	
Orientační hmotnost	14,94 kg		29,87 kg	
Balení	80 ks/pal		80 ks/pal	
Hmotnost na paletě	1 196 kg/pal		2 390 kg/pal	
Spotřeba materiálu	1 ks/m ²		0,47 ks/m ²	
Cena Kč/ks	230,00	282,00	458,00	564,00
Cena vč.21% DPH - Kč/ks	278,30	341,22	554,18	682,44

Barevnost	černá	červená	mokka	cihlová	přírodní šedá
------------------	-------	---------	-------	---------	---------------

Montážní materiál	Kód výrobku
Šroub do dřeva + komplet **	S18 + S19
Samořezný šroub do dřeva **	S29, S30
Háky + komplet **	S20 - S23 + (S24, S25)

* Tyto výrobky jsou vyráběny společností Cembrít a.s.

** Podrobné informace o spojovacím materiálu naleznete na str. 20, 21.

☎ Takto označené zboží není vždy ihned k dispozici, proto telefonicky konzultujte dodací lhůtu.

System řízení jakosti společnosti Cembrít a.s., je certifikován dle normy ISO 9001: 2008.

System enviromentálního řízení společnosti Cembrít a.s., je certifikován dle normy ISO 14001:2004.



VLNITÁ KRYTINA A5

Vláknocementová vlnitá střešní krytina je výrobek na bázi cementu a křemičitých přísad armovaný organickými vlákny. Používá se pro zastřešení zemědělských, obytných a průmyslových objektů a na obklady fasád a štítů. Vlnitá střešní krytina se vyrábí v přírodní šedé barvě nebo je opatřena barevnou akrylátovou barvou, která se aplikuje na barvicí lince za řízených technologických podmínek. Vlnitá střešní krytina je nejvhodnější pro velké střešní plochy. Je vyráběna ve velkých plošných rozměrech, které ji ve spojení s nízkou hmotností činí optimální pro snadnou a rychlou montáž. Krytina zaručuje střechám staveb dlouhou životnost. Bezpečný sklon vlnité střešní krytiny je 15°, minimální sklon střešní krytiny je 10°. Ve sklonu mezi 10° - 15° se používá těsnící páska.



Materiál	vláknocement	Požární odolnost	AI - EN 13501 - I
Povrchová úprava	akrylátová barva	Barevnost	4 standardní barvy
Tloušťka	6 mm	Dodací lhůta	skladem
Rozměry	I 250 x 918 mm, 2 500 x 918 mm	Další úpravy	-

Vlnitá krytina A5	A5 - I 250 *		A5 - 2 500 *	
Kód výrobku	E1	E2	E3	E4
Tloušťka	6 mm		6 mm	
Barva	přírodní šedá	černá, červená, mokka, cihlová	přírodní šedá	černá, červená, mokka, cihlová
Rozměr	I 250 x 918 mm		2 500 x 918 mm	
Orientační hmotnost	13,95 kg		27,90 kg	
Balení	80 ks/pal		80 ks/pal	
Hmotnost na paletě	1 116 kg/pal		2 232 kg/pal	
Spotřeba materiálu	1,09 ks/m ²		0,49 ks/m ²	
Cena Kč/ks	221,00	272,00	443,00	545,00
Cena vč.21% DPH - Kč/ks	267,41	329,12	536,03	659,45

Barevnost	černá	červená	mokka	cihlová	přírodní šedá
------------------	-------	---------	-------	---------	---------------

Montážní materiál	Kód výrobku
šroub do dřeva + komplet **	S17 + S19
Samořezný šroub do dřeva **	S27, S28
Samořezný šroub do oceli **	S26
Háky + komplet **	S20 - S23 + (S24, S25)
Montážní pomůcky **	H65, H66

* Tyto výrobky jsou vyráběny společností Cembrít a.s.

** Podrobné informace o spojovacím materiálu naleznete na str. 20, 21.

☎ Takto označené zboží není vždy ihned k dispozici, proto telefonicky konzultujte dodací lhůtu.

System řízení jakosti společnosti Cembrít a.s., je certifikován dle normy ISO 9001: 2008.

System enviromentálního řízení společnosti Cembrít a.s., je certifikován dle normy ISO 14001:2004.



VLNITÁ KRYTINA A 6

Vláknocementová vlnitá střešní krytina je výrobek na bázi cementu a křemičitých přísad armovaný organickými vlákny. Používá se pro zastřešení zemědělských, obytných a průmyslových objektů a na obklady fasád a štítů. Vlnitá střešní krytina se vyrábí v přírodní šedé barvě. Vlnitá střešní krytina je nejvhodnější pro velké střešní plochy. Pro rychlejší montáž se vyrábí v provedení A6 CO-HO s otvory a useknutými rohy a v provedení A6 FS určené na kraje střechy (okap, hřeben a levý a pravý okraj).

Bezpečný sklon střešní krytiny A6 začíná na 20° a minimální sklon je pro tuto krytinu určen 14°. Ve sklonu mezi 14° - 20° se používá těsnicí páska. Vlnitá krytina A6 je vyztužená PP páskou, což zvyšuje její pevnost a bezpečnost.



Materiál	vláknocement	Požární odolnost	AI - EN 13501 - I
Povrchová úprava	-	Barevnost	přírodní šedá
Tloušťka	6,5 mm	Dodací lhůta	skladem
Rozměry	I 220 x 1025 mm	Další úpravy	-

Vlnitá krytina A6	A6 - CO - HO (s otvory a rohy) *	A6 - FS (plný formát) *
Kód výrobku	E7	E8
Tloušťka	6,5 mm	6,5 mm
Barva	přírodní šedá	přírodní šedá
Rozměr	I 220 x 1025 mm	I 220 x 1025 mm
Orientační hmotnost	16,55 kg	16,55 kg
Balení	100 ks/pal	100 ks/pal
Hmotnost na paletě	I 655 kg/pal	I 655 kg/pal
Spotřeba materiálu	1,06 ks/m ²	1,06 ks/m ²
Cena Kč/ks	233,00	233,00
Cena vč.21% DPH - Kč/ks	281,93	281,93

Barevnost	přírodní šedá
------------------	---------------

Montážní materiál	Kód výrobku
Šroub do dřeva + komplet **	S17 + S19
Samořezný šroub do dřeva **	S27, S28
Samořezný šroub do oceli **	S26
Háky + komplet **	S20 - S23 + (S24, S25)

* Tyto výrobky jsou vyráběny společností Cembrít a.s.

** Podrobné informace o spojovacím materiálu naleznete na str. 20, 21.

☎ Takto označené zboží není vždy ihned k dispozici, proto telefonicky konzultujte dodací lhůtu.

System řízení jakosti společnosti Cembrít a.s., je certifikován dle normy ISO 9001: 2008.

System enviromentálního řízení společnosti Cembrít a.s., je certifikován dle normy ISO 14001:2004.



VLNITÁ KRYTINA A 6,5

Vláknocementová vlnitá střešní krytina je výrobek na bázi cementu a křemičitých přísad armovaný organickými vlákny. Používá se pro zastřešení zemědělských, obytných a průmyslových objektů a na obklady fasád a štítů. Vlnitá střešní krytina se vyrábí v přírodní šedé barvě nebo je opatřena barevnou akrylátovou barvou, která se aplikuje na barvicí lince za řízených technologických podmínek. Vlnitá střešní krytina je nejvhodnější pro velké střešní plochy. Je vyráběna ve velkých plošných rozměrech, které ji ve spojení s nízkou hmotností činí optimální pro snadnou a rychlou montáž. Krytina zaručuje střechám staveb dlouhou životnost. Bezpečný sklon vlnité střešní krytiny je 15°, minimální sklon střešní krytiny je 10°. Ve sklonu mezi 10° - 15° se používá těsnící páska. Vlnitá krytina A 6,5 je vyztužená PP páskou, což zvyšuje její pevnost a bezpečnost.



Materiál	vláknocement	Požární odolnost	AI - EN 13501 - I
Povrchová úprava	-	Barevnost	přírodní šedá
Tloušťka	6,5 mm	Dodací lhůta	skladem
Rozměry	I 250 x 1095 mm, 2 500 x 1095 mm	Další úpravy	-

Vlnitá krytina A 6,5	A 6,5 - I 250 *	A 6,5 - 2 500 *
Kód výrobku	E5	E6
Tloušťka	6,5 mm	6,5 mm
Barva	přírodní šedá	přírodní šedá
Rozměr	I 250 x 1095 mm	2 500 x 1095 mm
Orientační hmotnost	18,07 kg	36,14 kg
Balení	65 ks/pal	65 ks/pal
Hmotnost na paletě	I 174 kg/pal	2 349 kg/pal
Spotřeba materiálu	0,9 ks/m ²	0,41 ks/m ²
Cena Kč/ks	270,00	542,00
Cena vč.21% DPH - Kč/ks	326,70	655,82

Barevnost	přírodní šedá
------------------	---------------

Montážní materiál	Kód výrobku
Šroub do dřeva + komplet **	S17 + S19
Samořezný šroub do dřeva **	S27, S28
Samořezný šroub do oceli **	S26
Háky + komplet **	S20 - S23 + (S24, S25)
Montážní pomůcky **	H65, H66

* Tyto výrobky jsou vyráběny společností Cembrít a.s.

** Podrobné informace o spojovacím materiálu naleznete na str. 20, 21.

☎ Takto označené zboží není vždy ihned k dispozici, proto telefonicky konzultujte dodací lhůtu.

System řízení jakosti společnosti Cembrít a.s., je certifikován dle normy ISO 9001: 2008.

System enviromentálního řízení společnosti Cembrít a.s., je certifikován dle normy ISO 14001:2004.

SPOJOVACÍ MATERIÁL PRO VLNITOU STŘEŠNÍ KRYTINU

Samořezné šrouby

Použití: Montáž vlnité střešní krytiny

Samořezné šrouby do dřeva pro vlnitou krytinu A5, A6,5, A6, B7

Kód	Délka/Rozměr	Barva, materiál	Balení	Cena Kč/jednotka	Cena vč. 21% DPH Kč/jednotka
S27	Ø 6,5 x 130 mm	žar. pozink	100 ks (2,5 kg/bal)	969,00/bal	1 172,49/bal
S28	Ø 6,5 x 130 mm	žar. pozink + barva	100 ks (2,5 kg/bal)	1 122,00/bal	1 357,62/bal

Samořezné šrouby do dřeva pro vlnitou krytinu B8, B7 ☎

Kód	Délka/Rozměr	Barva, materiál	Balení	Cena Kč/jednotka	Cena vč. 21% DPH Kč/jednotka
S29	Ø 6,5 x 110 mm	žar. pozink	100 ks (2,5 kg/bal)	969,00/bal	1 172,49/bal
S30	Ø 6,5 x 110 mm	žar. pozink + barva	100 ks (2,5 kg/bal)	1 122,00/bal	1 357,62/bal

Samořezné šrouby do oceli (pro Tl. 1,5-6 mm) pro vlnitou krytinu A5, A6,5, A6, B7

Kód	Délka/Rozměr	Barva, materiál	Balení	Cena Kč/jednotka	Cena vč. 21% DPH Kč/jednotka
S26	Ø 6,3 x 110 mm	žar. pozink	100 ks (2,5 kg/bal)	1 363,00/bal	1 649,23/bal

Šroub + komplet

Použití: Montáž vlnité střešní krytiny

Komplet - plastová čepička, Al podložka, těsnící podložka

Kód	Délka/Rozměr	Barva, materiál	Balení	Cena Kč/jednotka	Cena vč. 21% DPH Kč/jednotka
S19		plast, Al, EPDM, barva podle krytiny	100 ks (0,6 kg/bal)	343,00/bal	415,03/bal

Šrouby do dřeva pro vlnitou krytinu A5, A6,5, A6, B7

Kód	Délka/Rozměr	Barva, materiál	Balení	Cena Kč/jednotka	Cena vč. 21% DPH Kč/jednotka
S17	Ø 5,65 x 110 mm	pozink	100 ks (2,1 kg/bal)	420,00/bal	508,20/bal

Šrouby do dřeva pro vlnitou krytinu B8, B7

Kód	Délka/Rozměr	Barva, materiál	Balení	Cena Kč/jednotka	Cena vč. 21% DPH Kč/jednotka
S18	Ø 5,65 x 90 mm	pozink	100 ks (2,1 kg/bal)	420,00/bal	508,20/bal



- Barevné provedení spojovacího materiálu nemusí přesně odpovídat barvě krytiny a v průběhu životnosti se může měnit.

☎ Takto označené zboží není vždy ihned k dispozici, proto telefonicky konzultujte dodací lhůtu.

SPOJOVACÍ MATERIÁL PRO VLNITOU STŘEŠNÍ KRYTINU

Háky

Použití: Montáž vlnité střešní krytiny

Plastová čepička a podložka

Kód	Délka/Rozměr	Barva, materiál	Balení	Cena Kč/jednotka	Cena vč. 21% DPH Kč/jednotka
S24		černá	100 ks (0,3 kg/bal)	399,00/bal	482,79/bal



Plechová podložka s pryžovou podložkou

Kód	Délka/Rozměr	Barva, materiál	Balení	Cena Kč/jednotka	Cena vč. 21% DPH Kč/jednotka
S25		pozink, ocel, EPDM	100 ks (1,1 kg/bal)	853,00/bal	1 032,13/bal



Háky

Kód	Délka/Rozměr	Barva, materiál	Balení	Cena Kč/jednotka	Cena vč. 21% DPH Kč/jednotka
S20	IPE 80 / 50 x 170 mm	pozink, ocel	100 ks (6 kg/bal)	1 428/bal	1 727,88/bal
S21	IPE 100 / 60 x 190 mm		100 ks (7,3 kg/bal)	1 428/bal	1 727,88/bal
S22	IPE 120 / 65 x 210 mm		100 ks (8 kg/bal)	1 193/bal	1 443,53/bal
S23	IPE 140 / 75 x 230 mm		100 ks (6 kg/bal)	1 428/bal	1 727,88/bal



Montážní pomůcky

Použití: Montáž vlnité střešní krytiny A5, A6,5

Ulamovač - (nástroj na ulamování naznačených rohů)

Kód	Délka/Rozměr	Barva, materiál	Balení	Cena Kč/jednotka	Cena vč. 21% DPH Kč/jednotka
H65		ocel, plech	1 ks (0,3 kg/ks)	510,00/bal	617,10



Vymezovač - nástroj k sesazení vlnité krytiny A5, A6,5

Kód	Délka/Rozměr	Barva, materiál	Balení	Cena Kč/jednotka	Cena vč. 21% DPH Kč/jednotka
H66		plast	1 ks (0,2 kg/ks)	125,00/bal	151,25



- Barevné provedení spojovacího materiálu nemusí přesně odpovídat barvě krytiny a v průběhu životnosti se může měnit.

☎ Takto označené zboží není vždy ihned k dispozici, proto telefonicky konzultujte dodací lhůtu.

HŘEBENÁČ KÓNICKÝ

Hřebenáč kónický - malý

Použití: Ke krytí hřebene a nároží střechy: skládaná střešní krytina

Hřebenáč kónický malý (3 ks/bm)

Kód	Délka/Rozměr	Barva, materiál	Balení	Cena Kč/jednotka	Cena vč. 21% DPH Kč/jednotka
F1	400 x 120 mm	černá, grafitová, hnědá, šedá, červená - vlák.	20 ks (0,85 kg/ks)	111,00	134,31



Rozbočovací hřebenáč ☎

Kód	Délka/Rozměr	Barva, materiál	Balení	Cena Kč/jednotka	Cena vč. 21% DPH Kč/jednotka
F2	300 x 300 mm	černá, grafitová, hnědá, šedá, červená - laminát	volně (0,3 kg/ks)	393,00	475,530



Ukončení hřebenáče ☎

Kód	Délka/Rozměr	Barva, materiál	Balení	Cena Kč/jednotka	Cena vč. 21% DPH Kč/jednotka
F3	130 x 120 mm	černá, grafitová, hnědá, šedá, červená - laminát	volně (0,2 kg/ks)	316,00	382,60



Přichytka hřebenáče

Kód	Délka/Rozměr	Barva, materiál	Balení	Cena Kč/jednotka	Cena vč. 21% DPH Kč/jednotka
F5	16 x 75 mm	nerez	100ks (0,8 kg/bal)	796,00/bal	963,16/bal



Držák hřebenové latě

Kód	Délka/Rozměr	Barva, materiál	Balení	Cena Kč/jednotka	Cena vč. 21% DPH Kč/jednotka
F4	30 mm	pozink	volně (0,14 kg/ks)	57,00	68,97



Držák hřebenové latě

Kód	Délka/Rozměr	Barva, materiál	Balení	Cena Kč/jednotka	Cena vč. 21% DPH Kč/jednotka
F13	50/310 mm	pozink	volně (0,21 kg/ks)	57,00	68,97



- Barevné provedení příslušenství nemusí přesně odpovídat barvě krytiny nebo fasádních desek a v průběhu životnosti se může měnit.

☎ Takto označené zboží není vždy ihned k dispozici, proto telefonicky konzultujte dodací lhůtu.

Hřebenáč kónický - velký

Použití: Ke krytí hřebene a nároží střechy: skládaná střešní krytina + vlnitá střešní krytina

Hřebenáč kónický velký (2,5 ks/bm)

Kód	Délka/Rozměr	Barva, materiál	Balení	Cena Kč/jednotka	Cena vč. 21% DPH Kč/jednotka
F6	480 x 230 mm	přírodní šedá	15 ks (1,35 kg/ks)	102,00	123,42
F7		černá, grafitová, hnědá, šedá, červená, cihlová, mokka - vlák.		117,00	141,57



Rozbočovací hřebenáč ☎

Kód	Délka/Rozměr	Barva, materiál	Balení	Cena Kč/jednotka	Cena vč. 21% DPH Kč/jednotka
F8	400 x 400 mm	černá, grafitová, hnědá, šedá, červená, cihlová, mokka - laminát	volně (0,4 kg/ks)	393,00	475,53



Ukončení hřebenáče ☎

Kód	Délka/Rozměr	Barva, materiál	Balení	Cena Kč/jednotka	Cena vč. 21% DPH Kč/jednotka
F9	170 x 230 mm	černá, grafitová, hnědá, šedá, červená, cihlová, mokka - laminát	volně (0,25 kg/ks)	357,00	431,97



Přichytka hřebenáče

Kód	Délka/Rozměr	Barva, materiál	Balení	Cena Kč/jednotka	Cena vč. 21% DPH Kč/jednotka
F14	155 x 19 mm	hnědá/hliník	50 ks (3,5 kg/bal)	568,00/bal	687,28/bal



Větrací pás pod hřebenáče

Kód	Délka/Rozměr	Barva, materiál	Balení	Cena Kč/jednotka	Cena vč. 21% DPH Kč/jednotka
F10	175 x 60 x 1000 mm	červená, černá - plast	30 ks (18 kg/bal)	267,00	323,07



Větrací pás pod hřebenáče

Kód	Délka/Rozměr	Barva, materiál	Balení	Cena Kč/jednotka	Cena vč. 21% DPH Kč/jednotka
F11	120 x 50 x 1000 mm	červená, černá - plast	30 ks (15 kg/bal)	267,00	323,07



Větrací pás pod hřebenáče - pro vlnitou krytinu

Kód	Délka/Rozměr	Barva, materiál	Balení	Cena Kč/jednotka	Cena vč. 21% DPH Kč/jednotka
F12	200 x 70 x 1000 mm	černá, cihlová, mokka - plast	20 ks (14 kg/bal)	267,00	323,07



Ochranný pás proti ptákům

Kód	Délka/Rozměr	Barva, materiál	Balení	Cena Kč/jednotka	Cena vč. 21% DPH Kč/jednotka
F15	80 mm / 5 m	černá - plast	48 rolí (20 kg/bal)	285,00/role	344,85/role



- Barevné provedení příslušenství nemusí přesně odpovídat barvě krytiny nebo fasádních desek a v průběhu životnosti se může měnit.

☎ Takto označené zboží není vždy ihned k dispozici, proto telefonicky konzultujte dodací lhůtu.

PŘÍSLUŠENSTVÍ PRO VLNITOU STŘEŠNÍ KRYTINU

Hřeben a lemování střechy

Použití: Ukončení hřebene a nároží střech s vlnitou krytinou

Hřebenový úhelník pro typ krytiny A5, A6,5, A6, B8 a B7 (0,9 ks/bm) 📞

Kód	Délka/Rozměr	Barva, materiál	Balení	Cena Kč/jednotka	Cena vč. 21% DPH Kč/jednotka
G1	l 200x300 mm „s“	přírodní šedá - vlák.	volně (7,42 kg/ks)	253,00	306,13
G2		v barvách krytiny - vlák.		311,00	376,31



(s) : informace k hřebenovému úhelníku 15° = (10°-15°), 20° = (16°-20°), 25° = (21°-25°), 30° = (26°-30°), 35° = (31°-35°), 45° = (40°-45°)

Párový hřebenáč rovný pro typ krytiny A5, A6,5, A6, B8 a B7 (0,9 pár/bm)

Kód	Délka/Rozměr	Barva, materiál	Balení	Cena Kč/jednotka	Cena vč. 21% DPH Kč/jednotka
G3	l 200x350 mm	přírodní šedá - vlák.	volně (12,7 kg/pár)	357,00/pár	431,97/pár
G4		v barvách krytiny - vlák.		474,00/pár	573,54/pár



Těsnící prvek pro hřebenový úhelník a párový hřebenáč rovný pro krytinu A5, A6,5, A6 a B7

Kód	Délka/Rozměr	Barva, materiál	Balení	Cena Kč/jednotka	Cena vč. 21% DPH Kč/jednotka
G13	890x55 mm	černá pěna - plast	volně (0,1 kg/ks)	69,00	83,49



Těsnící prvek pro hřebenový úhelník a párový hřebenáč rovný pro krytinu B8

Kód	Délka/Rozměr	Barva, materiál	Balení	Cena Kč/jednotka	Cena vč. 21% DPH Kč/jednotka
G14	920x35 mm	černá pěna - plast	volně (0,06 kg/ks)	63,00	76,23



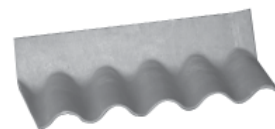
Párový hřebenáč vlnitý pro typ krytiny A5 (1,15 pár/bm)

Kód	Délka/Rozměr	Barva, materiál	Balení	Cena Kč/jednotka	Cena vč. 21% DPH Kč/jednotka
G5	918x320 mm	přírodní šedá - vlák.	volně (8,92 kg/pár)	393,00/pár	475,53/pár
G6		v barvách krytiny - vlák.		500,00/pár	605,00/pár



Příložka ke zdivu pro krytinu A5 - pravá 📞

Kód	Délka/Rozměr	Barva, materiál	Balení	Cena Kč/jednotka	Cena vč. 21% DPH Kč/jednotka
G7	918x300x150 mm	přírodní šedá - vlák.	volně (5,4 kg/ks)	301,00	364,21



Lemovka se používá na lemování okraje střechy s vlnitou krytinou typu A5, A6,5, A6, B8 a B7 📞

Kód	Délka/Rozměr	Barva, materiál	Balení	Cena Kč/jednotka	Cena vč. 21% DPH Kč/jednotka
G8	2 500 x 300 mm	přírodní šedá - vlák.	volně (14 kg/ks)	765,00	925,65
G17		v barvách krytiny - vlák.		1 018,00	1 231,78



📞 Takto označené zboží není vždy ihned k dispozici, proto telefonicky konzultujte dodací lhůtu.

PŘÍSLUŠENSTVÍ PRO VLNITOU STŘEŠNÍ KRYTINU

Těsnící prvky

Použití: U okapu střechy a úžlabí

Těsnící páska (těsnění přesahu krytiny ve sklonu střechy 10°-15°)

Kód	Délka/Rozměr	Barva, materiál	Balení	Cena Kč/jednotka	Cena vč. 21% DPH Kč/jednotka
G9	4,8x9 mm/15 m	černá pěna - plast	40 rolí (3,5 kg/bal)	149,00	180,29



Těsnící pás (klín) úžlabí pro krytinu A5, A6,5, A6 a B7

Kód	Délka/Rozměr	Barva, materiál	Balení	Cena Kč/jednotka	Cena vč. 21% DPH Kč/jednotka
G15	70 -1 000 mm	černá pěna - plast	35 ks (1,7 kg/bal)	90,00	108,90



Těsnící pás (klín) úžlabí pro krytinu B8

Kód	Délka/Rozměr	Barva, materiál	Balení	Cena Kč/jednotka	Cena vč. 21% DPH Kč/jednotka
G16	50 -1 000 mm	černá pěna - plast	35 ks (1,1 kg/bal)	74,00	89,54



Profilová zábrana okapová- zabraňuje průniku ptactva a hrubých nečistot do střešního pláště pro vlnitou krytinu A5

Kód	Délka/Rozměr	Barva, materiál	Balení	Cena Kč/jednotka	Cena vč. 21% DPH Kč/jednotka
G10	A5 - 880 mm	černá - plast	50 ks (4 kg/bal)	57,00	68,97



Profilová zábrana okapová - zabraňuje průniku ptactva a hrubých nečistot do střešního pláště pro vlnitou krytinu B8

Kód	Délka/Rozměr	Barva, materiál	Balení	Cena Kč/jednotka	Cena vč. 21% DPH Kč/jednotka
G11	B8 - 900 mm	černá - plast	50 ks (4 kg/bal)	57,00	68,97



Okapová zábrana- zabraňuje průniku ptactva a hrubých nečistot do střešního pláště pro všechny typy vlnité krytiny

Kód	Délka/Rozměr	Barva, materiál	Balení	Cena Kč/jednotka	Cena vč. 21% DPH Kč/jednotka
G12	1 000 - 60 mm	černá - plast	200 ks (16 kg/bal)	44,00	53,24



☎ Takto označené zboží není vždy ihned k dispozici, proto telefonicky konzultujte dodací lhůtu.

VĚTRÁNÍ HŘEBENE STŘECHY

Větrací hlavice

Použití: Jsou určeny k větrání střešního pláště

Větrací hlavice Oriko - Česká šablona - kapacita 100 cm²/ ks

Kód	Délka/Rozměr	Barva, materiál	Balení	Cena Kč/jednotka	Cena vč. 21% DPH Kč/jednotka
V1	400x400 mm	v barvách krytiny - vlák.	5 ks (1,5 kg/ks)	567,00	686,07



Větrací hlavice Oriko - Obdélníky - kapacita 100 cm²/ ks

Kód	Délka/Rozměr	Barva, materiál	Balení	Cena Kč/jednotka	Cena vč. 21% DPH Kč/jednotka
V2	600x300 mm	v barvách krytiny - vlák.	5 ks (1,8 kg/ks)	567,00	686,07



Větrací hlavice Oriko - Rhombus šablona- kapacita 100 cm²/ ks ☎

Kód	Délka/Rozměr	Barva, materiál	Balení	Cena Kč/jednotka	Cena vč. 21% DPH Kč/jednotka
V3	400x440 mm	v barvách krytiny - vlák.	5 ks (2,2 kg/ks)	612,00	740,52



Větrací hlavice Oriko - Rhombus - (pro krytí zprava do leva) kapacita 100 cm²/ ks ☎

Kód	Délka/Rozměr	Barva, materiál	Balení	Cena Kč/jednotka	Cena vč. 21% DPH Kč/jednotka
V4	400x440 mm	v barvách krytiny - vlák.	5 ks (2,2 kg/ks)	612,00	740,52



Větrací hlavice LG 200 - Česká šablona - kapacita 200 cm²/ ks

Kód	Délka/Rozměr	Barva, materiál	Balení	Cena Kč/jednotka	Cena vč. 21% DPH Kč/jednotka
V5	400x400 mm	v barvách krytiny -plast.	10 ks (1,2 kg/ks)	887,00	1 073,27



Větrací hlavice LG 200 - Obdélníky - kapacita 200 cm²/ ks

Kód	Délka/Rozměr	Barva, materiál	Balení	Cena Kč/jednotka	Cena vč. 21% DPH Kč/jednotka
V6	600x300 mm	v barvách krytiny -plast.	10 ks (1,2 kg/ks)	887,00	1 073,27



Větrací hlavice LG 200 - pro vlnitou krytinu - typ krytiny A5, A6,5, A6, B8 (B7 ☎) - kapacita 200 cm²/ ks

Kód	Délka/Rozměr	Barva, materiál	Balení	Cena Kč/jednotka	Cena vč. 21% DPH Kč/jednotka
V7	550x450 mm	v barvách krytiny -plast.	10 ks (1,2 kg/ks)	887,00	1 073,27



- Barevné provedení příslušenství nemusí přesně odpovídat barvě krytiny nebo fasádních desek a v průběhu životnosti se může měnit.

☎ Takto označené zboží není vždy ihned k dispozici, proto telefonicky konzultujte dodací lhůtu.

PROSTUPY STŘECHOU

Ventilační hlavice

Použití: Jsou určeny k větrání sanity

Ventilační prostup SL - Česká šablona

Kód	Délka/Rozměr	Barva, materiál	Balení	Cena Kč/jednotka	Cena vč. 21% DPH Kč/jednotka
V8	Ø 110 x 400 x 400 mm	v barvách krytiny - plast	4 ks (1,2 kg/ks)	887,00	1 073,27



Ventilační prostup SL - Obdélníky

Kód	Délka/Rozměr	Barva, materiál	Balení	Cena Kč/jednotka	Cena vč. 21% DPH Kč/jednotka
V9	Ø 110 x 600 x 300 mm	v barvách krytiny - plast	4 ks (1,2 kg/ks)	887,00	1 073,27



Ventilační prostup SL - pro vlnitou krytinu - typ krytiny A5, A6,5, A6, B8 (B7 ☎)

Kód	Délka/Rozměr	Barva, materiál	Balení	Cena Kč/jednotka	Cena vč. 21% DPH Kč/jednotka
V10	Ø 110 x 550 x 450 mm	v barvách krytiny - plast	4 ks (1,2 kg/ks)	1 040,00	1 258,40



Pružná ventilační hadice - pro ventilační prostup SL V8, V9 a V10

Kód	Délka/Rozměr	Barva, materiál	Balení	Cena Kč/jednotka	Cena vč. 21% DPH Kč/jednotka
V11	Ø 110 x Ø 70 mm	plast	volně (1 kg/ks)	444,00	537,24



Ventilační prostup Ø 160 - Česká šablona ☎

Kód	Délka/Rozměr	Barva, materiál	Balení	Cena Kč/jednotka	Cena vč. 21% DPH Kč/jednotka
V12	Ø 160 x 400 x 400 mm	v barvách krytiny - plast	volně (1,3 kg/ks)	1 632,00	1 936,00



Ventilační prostup Ø 160 - Obdélníky ☎

Kód	Délka/Rozměr	Barva, materiál	Balení	Cena Kč/jednotka	Cena vč. 21% DPH Kč/jednotka
V13	Ø 160 x 600 x 300 mm	v barvách krytiny - plast	volně (1,3 kg/ks)	1 632,00	1 936,00



Multiadaptér - pro ventilační prostup Ø 160, V12, V13 redukce na (Ø 150, Ø 130, Ø 125, Ø 110, Ø 100) ☎

Kód	Délka/Rozměr	Barva, materiál	Balení	Cena Kč/jednotka	Cena vč. 21% DPH Kč/jednotka
V14	Ø 160 x 160 mm	černý - plast	volně (0,3 kg/ks)	77,00	93,17



- Barevné provedení příslušenství nemusí přesně odpovídat barvě krytiny nebo fasádních desek a v průběhu životnosti se může měnit.

☎ Takto označené zboží není vždy ihned k dispozici, proto telefonicky konzultujte dodací lhůtu.

PROSTUPY STŘECHOU

Prostupové hlavice

Použití: Jsou určeny k prostupu potrubí

Anténní prostupy AZ 16, Česká šablona

Kód	Délka/Rozměr	Barva, materiál	Balení	Cena Kč/jednotka	Cena vč. 21% DPH Kč/jednotka
V16	Ø 60 x 400 x 400 mm	barva krytiny - plast	volně (0,7 kg/ks)	938,00	1 134,98

Anténní prostupy AZ 16, Obdélníky

Kód	Délka/Rozměr	Barva, materiál	Balení	Cena Kč/jednotka	Cena vč. 21% DPH Kč/jednotka
V17	Ø 60 x 600 x 300 mm	barva krytiny - plast	volně (0,7 kg/ks)	938,00	1 134,98

Anténní prostupy AZ 16, pro vlnitou krytinu - typ krytiny A5, A6,5, A6, B8, B7 ☎

Kód	Délka/Rozměr	Barva, materiál	Balení	Cena Kč/jednotka	Cena vč. 21% DPH Kč/jednotka
V18	Ø 60 x 550 x 450 mm	barva krytiny - plast	volně (0,7 kg/ks)	938,00	1 134,98

Prostup pro turbokotel Ø 130, Česká šablona, pro sklon střechy 35° - 45° ☎

Kód	Délka/Rozměr	Barva, materiál	Balení	Cena Kč/jednotka	Cena vč. 21% DPH Kč/jednotka
V19	Ø 130 x 400 x 400 mm	barva krytiny - laminát	volně (0,5 kg/ks)	877,00	1 061,17

Prostup pro turbokotel Ø 130, obdélníky, pro sklon střechy 35° - 45° ☎

Kód	Délka/Rozměr	Barva, materiál	Balení	Cena Kč/jednotka	Cena vč. 21% DPH Kč/jednotka
V20	Ø 130 x 600 x 300 mm	barva krytiny - laminát	volně (0,5 kg/ks)	877,00	1 061,17

Prostupová hlavice obdélníková, pro vlnitou krytinu - typ krytiny A5, A6,5, A6, B8, zaslepený otvor 500 x 300 mm ☎

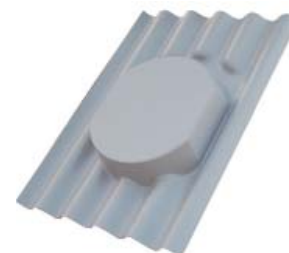
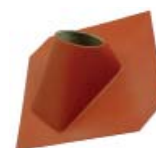
Kód	Délka/Rozměr	Barva, materiál	Balení	Cena Kč/jednotka	Cena vč. 21% DPH Kč/jednotka
V21	930 x 600 mm	barva krytiny - laminát	volně (2,5 kg/ks)	1 652,00	1 998,92

Prostupová hlavice (rotační hlavice a světlovody), pro vlnitou krytinu - typ krytiny A5, A6,5, A6, B8, zaslepený otvor Ø 350 ☎

Kód	Délka/Rozměr	Barva, materiál	Balení	Cena Kč/jednotka	Cena vč. 21% DPH Kč/jednotka
V22	670 x 600 mm	barva krytiny - laminát	volně (2,4 kg/ks)	1 438,00	1 739,98

Prostupová hlavice velká, pro vlnitou krytinu - typ krytiny A5 zaslepený otvor Ø 520 ☎

Kód	Délka/Rozměr	Barva, materiál	Balení	Cena Kč/jednotka	Cena vč. 21% DPH Kč/jednotka
V23	920 x 1 250 mm	šedá - laminát	volně (5,7 kg/ks)	3 060,00	3 702,60



- Barevné provedení příslušenství nemusí přesně odpovídat barvě krytiny nebo fasádních desek a v průběhu životnosti se může měnit.

☎ Takto označené zboží není vždy ihned k dispozici, proto telefonicky konzultujte dodací lhůtu.

PROSTUPY STŘECHOU

Prostupové hlavice

Použití: Jsou určeny k prostupu potrubí

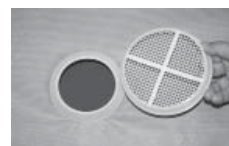
Prostupová hlavice kulatá, pro vlnitou krytinu - typ krytiny A5, A6,5, A6, B8, průchozí otvor \varnothing 130, \varnothing 160 nebo \varnothing 250 ☎

Kód	Délka/Rozměr	Barva, materiál	Balení	Cena Kč/jednotka	Cena vč. 21% DPH Kč/jednotka
V24	670 x 600 mm	barva krytiny - laminát	volně (2,3 kg/ks)	1 652,00	1 998,92



Ventilační vstup fólií \varnothing 100 ☎

Kód	Délka/Rozměr	Barva, materiál	Balení	Cena Kč/jednotka	Cena vč. 21% DPH Kč/jednotka
V32	\varnothing 100 - 75 cm ²	plast	volně (0,15 kg/ks)	97,00	117,37

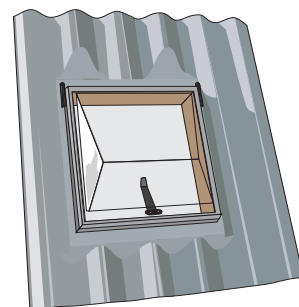


Výlezy na střechech

Použití: Umožňují přístup ke komínu a prosvětlení půdního prostoru

Výlez na střechech - otvor 450 x 550 mm, pro vlnitou krytinu - typ krytiny A5, A6,5, A6, B8, B7 ☎

Kód	Délka/Rozměr	Barva, materiál	Balení	Cena Kč/jednotka	Cena vč. 21% DPH Kč/jednotka
V25	920 x 1 250 mm	barva krytiny - plast	volně (6 kg/ks)	6 419,00	7 766,99



Výlez na střechech - otvor 500 x 500 mm, pro skládanou střešní krytinu

Kód	Délka/Rozměr	Barva, materiál	Balení	Cena Kč/jednotka	Cena vč. 21% DPH Kč/jednotka
V26	750 x 830 mm	hliník	volně (5 kg/ks)	1 834,00	2 219,14
V27		červená, černá, šedá, hnědá - Al		2 006,00	2 427,26
V28		měď ☎		3 366,00	4 072,86



Výlez na střechech - otvor 600 x 600 mm, pro skládanou střešní krytinu

Kód	Délka/Rozměr	Barva, materiál	Balení	Cena Kč/jednotka	Cena vč. 21% DPH Kč/jednotka
V29	900 x 1 150 mm	hliník	volně (6,5 kg/ks)	1 949,00	2 358,29
V30		červená, černá, šedá, hnědá - Al		2 121,00	2 566,41
V31		měď ☎		3 213,00	3 887,73



- Barevné provedení příslušenství nemusí přesně odpovídat barvě krytiny nebo fasádních desek a v průběhu životnosti se může měnit.

☎ Takto označené zboží není vždy ihned k dispozici, proto telefonicky konzultujte dodací lhůtu.

Ceny uvedené bez DPH jsou závazné. Sazba DPH se řídí zákonem platným v době uskutečnění zdanitelného plnění.

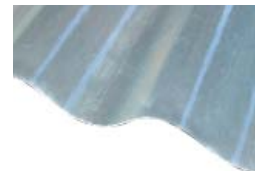
PROSVĚTLOVACÍ VLNY

Prosvětlovací vlny

Použití: Jsou určeny k prosvětlení podstřešního prostoru

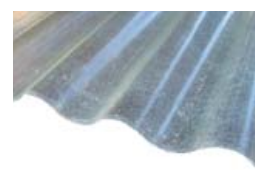
Prosvětlovací vlna, pro vlnitou krytinu - typ krytiny A5, třída reakce na oheň - D-s3-d0

Kód	Délka/Rozměr	Barva, materiál	Balení	Cena Kč/jednotka	Cena vč. 21% DPH Kč/jednotka
V33	920 x 1 250 x 1 mm	transparentní - sklolaminát	volně (1,7 kg/ks)	291,00	352,11
V34	920 x 2 500 x 1 mm			584,00	706,64



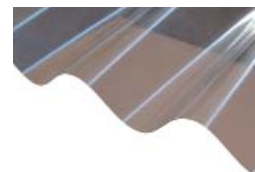
Prosvětlovací vlna, pro vlnitou krytinu - typ krytiny B8, třída reakce na oheň - D-s3-d0

Kód	Délka/Rozměr	Barva, materiál	Balení	Cena Kč/jednotka	Cena vč. 21% DPH Kč/jednotka
V35	1 000 x 1 250 x 1 mm	transparentní - sklolaminát	volně (3,4 kg/ks)	316,00	382,36
V36	1 000 x 2 500 x 1 mm			635,00	768,35



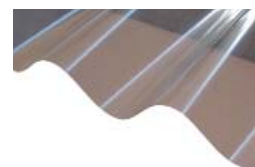
Prosvětlovací vlna, pro vlnitou krytinu - typ krytiny A5, třída reakce na oheň - B-s1-d0 - splňuje vyhlášku 23/2008

Kód	Délka/Rozměr	Barva, materiál	Balení	Cena Kč/jednotka	Cena vč. 21% DPH Kč/jednotka
V41	920 x 1 250 x 0,6 mm	průhledné - PVC	volně (1,7 kg/ks)	291,00	352,11
V42	920 x 2 500 x 0,6 mm			584,00	706,64



Prosvětlovací vlna, pro vlnitou krytinu - typ krytiny A6,5, A6 třída reakce na oheň - B-s1-d0

Kód	Délka/Rozměr	Barva, materiál	Balení	Cena Kč/jednotka	Cena vč. 21% DPH Kč/jednotka
V43	1 097 x 1 250 x 0,6 mm	průhledné - PVC	volně (3,4 kg/ks)	349,00	422,29
V44	1 097 x 2 500 x 0,6 mm			701,00	848,21



Rozpěrka k prosvětlovací vlně

Kód	Délka/Rozměr	Barva, materiál	Balení	Cena Kč/jednotka	Cena vč. 21% DPH Kč/jednotka
V37	A5 x 55 mm	transparentní - plast	150 ks (0,03 kg/ks)	13,00	15,73
V38	B8 x 35			10,00	12,10

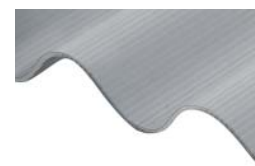


Rozpěrky pod šrouby se vkládají do míst, kde není prosvětlovací vlnovka podložena vlnitou střešní krytinou vláknocementovou.

Prosvětlovací vlna, pro vlnitou krytinu - typ krytiny A5, třída reakce na oheň - B-s1-d0 - splňuje vyhlášku 23/2008 ☎

Kód	Délka/Rozměr	Barva, materiál	Balení	Cena Kč/jednotka	Cena vč. 21% DPH Kč/jednotka
V39	920 x 2 500 x 6 mm	transparentní - polykarbonát	volně (10 kg/ks)	1 530,00	1 851,30

Prosvětlovací vlna z komůrkového plastu nevyžaduje při montáži používat rozpěrky pod šrouby.



☎ Takto označené zboží není vždy ihned k dispozici, proto telefonicky konzultujte dodací lhůtu.

STŘEŠNÍ DOPLŇKY

Stoupací plošiny

Použití: Jsou určeny k pohybu po střešní ploše

Zábradlí ke stoupací plošině - výška zábradlí 1 100 mm

Kód	Délka/Rozměr	Barva, materiál	Balení	Cena Kč/jednotka	Cena vč. 21% DPH Kč/jednotka
H1	800 x 250 mm	pozink	sestava (10,1 kg/bal)	2 672,00	3 233,12
H2	800 x 250 mm	pozink, černá		3 437,00	4 158,77
H3	1 200 x 250 mm	pozink		3 162,00	3 826,02
H4	1 200 x 250 mm	pozink, černá		3 927,00	4 751,67

Zábradlí ke stoupací plošině - výška zábradlí 1 100 mm ☎

Kód	Délka/Rozměr	Barva, materiál	Balení	Cena Kč/jednotka	Cena vč. 21% DPH Kč/jednotka
H5	2 000 x 250 mm	pozink	sestava (11 kg/bal)	2 601,00	3 147,21
H6	2 000 x 250 mm	pozink, černá		3 468,00	4 196,28

Stoupací plošina

Kód	Délka/Rozměr	Barva, materiál	Balení	Cena Kč/jednotka	Cena vč. 21% DPH Kč/jednotka
H7	800 x 250 mm	pozink	(4 kg/ks)	602,00	728,42
H8	800 x 250 mm	černá, červená		806,00	975,26
H9	1 200 x 250 mm	pozink	(6 kg/ks)	898,00	1 086,58
H10	1 200 x 250 mm	černá, červená		1 224,00	1 481,04
H11	2 000 x 250 mm ☎	pozink	(10 kg/ks)	1 247,00	1 508,87
H12	2 000 x 250 mm ☎	černá, červená		1 372,00	1 660,12

Vzpěra pro stoupací plošinu

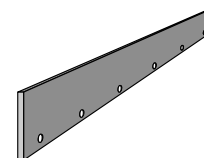
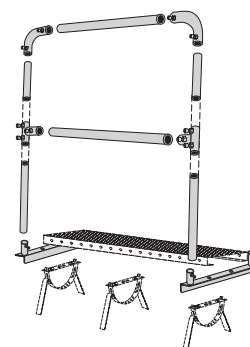
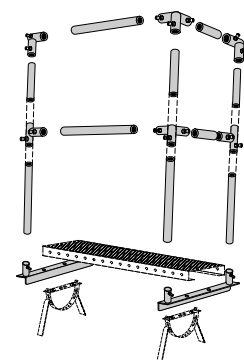
Kód	Délka/Rozměr	Barva, materiál	Balení	Cena Kč/jednotka	Cena vč. 21% DPH Kč/jednotka
H13	300 x 250 mm	pozink	(2 kg/ks)	475,00	574,75
H14		černá, červená		627,00	758,67

Sokl pro stoupací plošinu

Kód	Délka/Rozměr	Barva, materiál	Balení	Cena Kč/jednotka	Cena vč. 21% DPH Kč/jednotka
H15	800 x 100 mm	pozink	(1,2 kg/ks)	469,00	567,49
H16		černá, červená		479,00	579,59
H17	1 200 x 100 mm	pozink	(2,9 kg/ks)	479,00	579,59
H18		černá, červená		510,00	617,10

Spojka stoupací plošiny - spojování několika plošin do delšího celku (pro spojení 2 ks na spoj) ☎

Kód	Délka/Rozměr	Barva, materiál	Balení	Cena Kč/jednotka	Cena vč. 21% DPH Kč/jednotka
H19	100 x 30 mm	pozink	2 ks (0,2 kg/ks)	132,00/pár	159,72/pár



- Barevné provedení příslušenství nemusí přesně odpovídat barvě krytiny nebo fasádních desek a v průběhu životnosti se může měnit.

☎ Takto označené zboží není vždy ihned k dispozici, proto telefonicky konzultujte dodací lhůtu.

STŘEŠNÍ DOPLŇKY

Stoupací plošiny a stupačky

Použití: Stoupací plošiny jsou určeny k pohybu po střešní ploše

Stupačka

Kód	Délka/Rozměr	Barva, materiál	Balení	Cena Kč/jednotka	Cena vč. 21% DPH Kč/jednotka
H27	400x240 mm	pozink, kov	volně (2,5 kg/ks)	728,00	880,88
H28		černá, červená, kov		878,00	1 062,38



Šablona univerzální - Česká šablona - základna pro všechny typy držáků

Kód	Délka/Rozměr	Barva, materiál	Balení	Cena Kč/jednotka	Cena vč. 21% DPH Kč/jednotka
H20	400x400 mm	v barvách krytiny, kov	volně (1,9 kg/ks)	541,00	654,61



Obdélník univerzální - Obdélník - základna pro všechny typy držáků

Kód	Délka/Rozměr	Barva, materiál	Balení	Cena Kč/jednotka	Cena vč. 21% DPH Kč/jednotka
H21	600x300 mm	grafit, černá, červená, kov	volně (2,3 kg/ks)	609,00	736,89



Rhombus univerzální - Rhombus - základna pro všechny typy držáků. (určeno pro krytí zprava do leva) ☎

Kód	Délka/Rozměr	Barva, materiál	Balení	Cena Kč/jednotka	Cena vč. 21% DPH Kč/jednotka
H22	400x440 mm	v barvách krytiny, kov	volně (2 kg/ks)	578,00	699,38



Rhombus univerzální - Rhombus šablona - základna pro všechny typy držáků ☎

Kód	Délka/Rozměr	Barva, materiál	Balení	Cena Kč/jednotka	Cena vč. 21% DPH Kč/jednotka
H23	400x440 mm	v barvách krytiny, kov	volně (2 kg/ks)	578,00	699,38



Bobrovka univerzální - Bobrovka - základna pro všechny typy držáků ☎

Kód	Délka/Rozměr	Barva, materiál	Balení	Cena Kč/jednotka	Cena vč. 21% DPH Kč/jednotka
H24	400x240 mm	černá, červená, kov	volně (1,5 kg/ks)	453,00	548,13



Příložka univerzální - vlnitá krytina A5, A6,5, A6, B8 - základna pro všechny typy držáků

Kód	Délka/Rozměr	Barva, materiál	Balení	Cena Kč/jednotka	Cena vč. 21% DPH Kč/jednotka
H25	330x110 mm	v barvách krytiny, kov	volně (0,5 kg/ks)	369,00	446,49



- Barevné provedení příslušenství nemusí přesně odpovídat barvě krytiny nebo fasádních desek a v průběhu životnosti se může měnit.

☎ Takto označené zboží není vždy ihned k dispozici, proto telefonicky konzultujte dodací lhůtu.

STŘEŠNÍ DOPLŇKY

Sněhové zábrany

Použití: Sněhové zábrany jsou určeny k zachycení sněhu

Držák mřížové zábrany

Kód	Délka/Rozměr	Barva, materiál	Balení	Cena Kč/jednotka	Cena vč. 21% DPH Kč/jednotka
H29	400 x 240 mm	pozink, kov	volně (1 kg/ks)	290,00	350,90
H30		černá, červená, kov		316,00	382,36



Mřížová zábrana (včetně spojovací svorky)

Kód	Délka/Rozměr	Barva, materiál	Balení	Cena Kč/jednotka	Cena vč. 21% DPH Kč/jednotka
H31	2 000 x 200 mm	pozink, kov	volně (3,3 kg/ks)	652,00	788,92
H32		černá, červená, kov		802,00	970,42



Montážní žebříkový a lanový hák

Kód	Délka/Rozměr	Barva, materiál	Balení	Cena Kč/jednotka	Cena vč. 21% DPH Kč/jednotka
H33		pozink, kov	volně (0,9 kg/ks)	190,00	229,90
H34		černá, kov		250,00	302,50



Lopatka

Kód	Délka/Rozměr	Barva, materiál	Balení	Cena Kč/jednotka	Cena vč. 21% DPH Kč/jednotka
H35	250 x 85 mm	pozink, kov	volně (1,1 kg/ks)	239,00	293,19
H36		černá, červená, kov		316,00	382,36



Držák pro tyčovou zábranu - vlnitá krytina A5, A6,5, A6, B8 ☎

Kód	Délka/Rozměr	Barva, materiál	Balení	Cena Kč/jednotka	Cena vč. 21% DPH Kč/jednotka
H37	250 x 110 mm	černá, červená, kov	volně (0,5 kg/ks)	393,00	475,53



Doplněk pro tyčovou zábranu - vlnitá krytina A5, A6,5, A6, B8 ☎

Kód	Délka/Rozměr	Barva, materiál	Balení	Cena Kč/jednotka	Cena vč. 21% DPH Kč/jednotka
H38	120 x 80 mm	pozink, kov	volně (0,1 kg/ks)	45,00	54,45



- Barevné provedení příslušenství nemusí přesně odpovídat barvě krytiny nebo fasádních desek a v průběhu životnosti se může měnit.

☎ Takto označené zboží není vždy ihned k dispozici, proto telefonicky konzultujte dodací lhůtu.

STŘEŠNÍ DOPLŇKY

Sněhové zábrany

Použití: Sněhové zábrany jsou určeny k zachycení sněhu

Držák pro dřevěnou kulatinu

Kód	Délka/Rozměr	Barva, materiál	Balení	Cena Kč/jednotka	Cena vč. 21% DPH Kč/jednotka
H39	Ø 130 mm	pozink, kov	volně (1 kg/ks)	226,00	273,46
H40		černá, červená, kov		304,00	367,84



Držák pro tyčovou zábranu

Kód	Délka/Rozměr	Barva, materiál	Balení	Cena Kč/jednotka	Cena vč. 21% DPH Kč/jednotka
H41	Ø 20 mm	pozink, kov	volně (0,63 kg/ks)	185,00	223,85
H42		černá, červená, kov		235,00	284,35



Držák univerzální - křídlo

Kód	Délka/Rozměr	Barva, materiál	Balení	Cena Kč/jednotka	Cena vč. 21% DPH Kč/jednotka
H43		pozink, kov	volně (1 kg/ks)	270,00	326,70
H44		černá, červená, kov		332,00	401,72



Přichytka pro mřížovou zábranu - křídlo

Kód	Délka/Rozměr	Barva, materiál	Balení	Cena Kč/jednotka	Cena vč. 21% DPH Kč/jednotka
H45		pozink, kov	volně (0,1 kg/ks)	48,00	58,08
H46		černá, červená, kov		68,00	82,28



Tyč sněhové zábrany

Kód	Délka/Rozměr	Barva, materiál	Balení	Cena Kč/jednotka	Cena vč. 21% DPH Kč/jednotka
H47	Ø 20 x 2 000 mm	pozink, kov	volně (1,8 kg/ks)	337,00	407,77
H48		černá, červená, kov		431,00	521,51



Spojka pro tyč sněhové zábrany

Kód	Délka/Rozměr	Barva, materiál	Balení	Cena Kč/jednotka	Cena vč. 21% DPH Kč/jednotka
H49	Ø 25 x 80 mm	pozink, kov	volně (0,15 kg/ks)	66,00	79,86
H50		černá, kov		94,00	113,74



- Barevné provedení příslušenství nemusí přesně odpovídat barvě krytiny nebo fasádních desek a v průběhu životnosti se může měnit.

☎ Takto označené zboží není vždy ihned k dispozici, proto telefonicky konzultujte dodací lhůtu.

STŘEŠNÍ DOPLŇKY

Sněhové zábrany

Použití: Sněhové zábrany jsou určeny k zachycení sněhu

Koncovka pro tyč sněhové zábrany

Kód	Délka/Rozměr	Barva, materiál	Balení	Cena Kč/jednotka	Cena vč. 21% DPH Kč/jednotka
H51	Ø 25 x 50 mm	pozink, kov	volně (0,1 kg/ks)	50,00	60,50
H52		černá, kov		79,00	95,59



Sněhový hák A 400 - pro krytinu - Česká šablona, Bobrovka, Rhombus šablona, Rhombus

Kód	Délka/Rozměr	Barva, materiál	Balení	Cena Kč/jednotka	Cena vč. 21% DPH Kč/jednotka
H53	400 mm	červená, hnědá, černá	volně (0,1 kg/ks)	34,00	41,14



Sněhový hák E 520 - pro krytinu Anglický a Dánský obdélník ☎

Kód	Délka/Rozměr	Barva, materiál	Balení	Cena Kč/jednotka	Cena vč. 21% DPH Kč/jednotka
H54	520 mm	červená, hnědá, černá	volně (0,15 kg/ks)	39,00	47,19



Držáky hromosvodu

Použití: Držáky hromosvodu pro skládanou střešní krytinu

Držák hromosvodu na latě ☎

Kód	Délka/Rozměr	Barva, materiál	Balení	Cena Kč/jednotka	Cena vč. 21% DPH Kč/jednotka
H55	200 - 130/25 mm	pozink	volně (0,4 kg/ks)	51,00	61,71



Držák hromosvodu pod hřebenač ☎

Kód	Délka/Rozměr	Barva, materiál	Balení	Cena Kč/jednotka	Cena vč. 21% DPH Kč/jednotka
H56	300 - 110/25 mm	pozink	volně (0,4 kg/ks)	54,00	65,34



Hřebenový držák hromosvodu - pro kónický hřebenač 480 x 230 ☎

Kód	Délka/Rozměr	Barva, materiál	Balení	Cena Kč/jednotka	Cena vč. 21% DPH Kč/jednotka
H57	230 x 100 mm	pozink	volně (0,3 kg/ks)	81,00	97,50



Hřebenový držák hromosvodu - pro kónický hřebenač 400 x 120 ☎

Kód	Délka/Rozměr	Barva, materiál	Balení	Cena Kč/jednotka	Cena vč. 21% DPH Kč/jednotka
H58	120 x 60 mm	pozink	volně (0,2 kg/ks)	81,00	97,50



- Barevné provedení příslušenství nemusí přesně odpovídat barvě krytiny nebo fasádních desek a v průběhu životnosti se může měnit.

☎ Takto označené zboží není vždy ihned k dispozici, proto telefonicky konzultujte dodací lhůtu.

STŘEŠNÍ DOPLŇKY

Plechové profily

Použití: Ukončení střešní plochy - lemování okapu, úžlabí, boční lemování

Plechové úžlabí s opěrnou drážkou

Kód	Délka/Rozměr	Barva, materiál	Cena Kč/jednotka	Cena vč. 21% DPH Kč/jednotka
H90	240x240/2 000 - 0,5 mm vzdálenost opěrné drážky od okraje lemu 90/10 mm	elox - Al grafit, černá, červená, hnědá	516,00	624,36



Plechové úžlabí s opěrnou drážkou a stojatou drážkou

Kód	Délka/Rozměr	Barva, materiál	Cena Kč/jednotka	Cena vč. 21% DPH Kč/jednotka
H92	190x50x190/2 000 - 0,5 mm vzdálenost opěrné drážky od okraje lemu 90/10 mm	elox - Al grafit, černá, červená, hnědá	544,00	658,24



Plechové boční lemování s opěrnou drážkou

Kód	Délka/Rozměr	Barva, materiál	Cena Kč/jednotka	Cena vč. 21% DPH Kč/jednotka
H93	80x40x100/2 000 - 0,5 mm	elox - Al grafit, černá, červená, hnědá	334,00	404,14
H94	80x40x180/2 000 - 0,5 mm		384,00	464,64



Plechové lemování okapu

Kód	Délka/Rozměr	Barva, materiál	Cena Kč/jednotka	Cena vč. 21% DPH Kč/jednotka
H95	30x200/2 000 - 0,5 mm	elox - Al grafit, černá, červená, hnědá	272,00	329,12
H96	30x280/2 000 - 0,5 mm		328,00	396,88



- Barevné provedení příslušenství nemusí přesně odpovídat barvě krytiny nebo fasádních desek a v průběhu životnosti se může měnit.

 Takto označené zboží není vždy ihned k dispozici, proto telefonicky konzultujte dodací lhůtu.

Ceny uvedené bez DPH jsou závazné. Sažba DPH se řídí zákonem platným v době uskutečnění zdanitelného plnění.

SOLÁRNÍ KOLEKTORY

Solární kolektory - řešení na míru na - www.cembrit.cz/solarni-kolektory-navrh

Použití: Doplnky určené pro uchycení solárních kolektorů a fotovoltaických panelů

Držák pro solární panely ☎

Kód	Délka/Rozměr	Barva, materiál	Balení	Cena Kč/jednotka	Cena vč. 21% DPH Kč/jednotka
H76	200x60 mm	pozink	volně (0,7 kg/ks)	143,00	173,03
H77		červená		179,00	216,59
H78		černá		179,00	216,59
H79		nerez		357,00	431,97



Šablona univerzální - Česká šablona - základna pro všechny typy držáků

Kód	Délka/Rozměr	Barva, materiál	Balení	Cena Kč/jednotka	Cena vč. 21% DPH Kč/jednotka
H20	400x400 mm	v barvách krytiny, kov	volně (1,9 kg/ks)	541,00	654,61



Pro ostatní krytiny: Obdélník univerzální - H21, Rhombus univerzální - H22, Rhombus šablona univerzální - H23, Bobrovka univerzální - H24, Vlnitá střešní krytina A5, A6,5, A6, B8 - H25 vše na straně 29

Šroubový úchyt pro nadstřešní konstrukce, pro vlnitou střešní krytinu (min. tloušťka vaznice 80 mm) ☎

Kód	Délka/Rozměr	Barva, materiál	Balení	Cena Kč/jednotka	Cena vč. 21% DPH Kč/jednotka
H80	Ø 10x240	nerez/hliník	volně (0,4 kg/ks)	407,00	492,47



Prostupová hlavice pro instalace

Použití: Prostup instalací k solárnímu panelu

Větrací hlavice Oriko - Česká šablona - pro vstup instalací k solárním panelům - (vstupní mřížka se odstříhne)

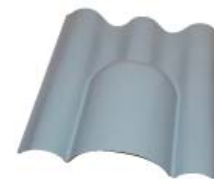
Kód	Délka/Rozměr	Barva, materiál	Balení	Cena Kč/jednotka	Cena vč. 21% DPH Kč/jednotka
V1	400x400 mm	v barvách krytiny - vlák.	5 ks (1,5 kg/ks)	567,00	686,07



Pro ostatní krytiny: hlavice Oriko - obdélník - V2, Rhombus šablona univerzální - V3, Rhombus univerzální - V4 Bobrovka univerzální - V5, vše na straně 22.

Prostupová tvarovka, pro vstup instalací k solárnímu panelu, pro vlnitou krytinu - typ krytiny A5, A6,5, A6, B8 ☎

Kód	Délka/Rozměr	Barva, materiál	Balení	Cena Kč/jednotka	Cena vč. 21% DPH Kč/jednotka
H81	500x500 mm	barva krytiny - laminát	volně (0,8 kg/ks)	407,00	492,47



- Barevné provedení příslušenství nemusí přesně odpovídat barvě krytiny nebo fasádních desek a v průběhu životnosti se může měnit.

☎ Takto označené zboží není vždy ihned k dispozici, proto telefonicky konzultujte dodací lhůtu.

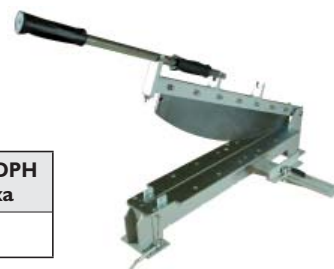
MONTÁŽNÍ NÁŘADÍ

Montážní nářadí

Použití: Pro montáž skládané střešní krytiny

Pákové nůžky - délka stříhu 610 mm - konstrukce hliník/ocel ☎

Kód	Délka/Rozměr	Barva, materiál	Balení	Cena Kč/jednotka	Cena vč. 21% DPH Kč/jednotka
H59	850 - 260 mm	Prášková barva/hliník/ocel	volně (15 kg/ks)	16 000,00	19 360,00



Pákové nůžky - délka stříhu 610 mm - konstrukce ocel ☎

Kód	Délka/Rozměr	Barva, materiál	Balení	Cena Kč/jednotka	Cena vč. 21% DPH Kč/jednotka
H82	850 - 260 mm	nátěr/ocel	volně (20 kg/ks)	12 000,00	14 520,00



Pokrývačské kladívko - (pravé, levé) ☎

Kód	Délka/Rozměr	Barva, materiál	Balení	Cena Kč/jednotka	Cena vč. 21% DPH Kč/jednotka
H60	350 - 220 mm	ocel	volně (0,65 kg/ks)	1 800,00	2 178,00



Nůžky na krytinu MAT COUP bez děrovače

Kód	Délka/Rozměr	Barva, materiál	Balení	Cena Kč/jednotka	Cena vč. 21% DPH Kč/jednotka
H61	320 - 100 mm	ocel	volně (0,7 kg/ks)	1 938,00	2 344,98



Nůžky na krytinu MAT COUP s děrovačem

Kód	Délka/Rozměr	Barva, materiál	Balení	Cena Kč/jednotka	Cena vč. 21% DPH Kč/jednotka
H62	320 - 100 mm	ocel	volně (0,9 kg/ks)	2 652,00	3 208,92



Pružina k nůžkám na krytinu

Kód	Délka/Rozměr	Barva, materiál	Balení	Cena Kč/jednotka	Cena vč. 21% DPH Kč/jednotka
H63		ocel	volně (0,03 kg/ks)	20,00	24,20



Vytahovač hřebíků

Kód	Délka/Rozměr	Barva, materiál	Balení	Cena Kč/jednotka	Cena vč. 21% DPH Kč/jednotka
H64	500 mm	ocel	volně (1 kg/ks)	765,00	925,65



Opravná barva ☎

Použití: Barva na nátěry stříhaných hran

Barva na nátěry stříhaných hran

Kód	Délka/Rozměr	Barva, materiál	Balení	Cena Kč/jednotka	Cena vč. 21% DPH Kč/jednotka
H70	0,8 litr /1 kg	červená, hnědá, grafitová, černá, šedá	volně (1 kg/ks)	173,00	209,33



☎ Takto označené zboží není vždy ihned k dispozici, proto telefonicky konzultujte dodací lhůtu.

PRACOVNÍ OBLEČENÍ

Pracovní oblečení

Pracovní vesta oteplená, kód velikosti vesty - L, XL, XXL, XXXL ☎

Kód	Délka/Rozměr	Barva, materiál	Balení	Cena Kč/jednotka	Cena vč. 21% DPH Kč/jednotka
H67	L, XL, XXL, XXXL	černá	volně	546,00	660,66



Pracovní kombinéza, kód velikosti vesty - výškový modul: 172, 182, 192; velikost: sudá čísla od 46 do 62 ☎

Kód	Délka/Rozměr	Barva, materiál	Balení	Cena Kč/jednotka	Cena vč. 21% DPH Kč/jednotka
H68		červenobílá	volně	1 027,00	1242,67



Tričko - L, XL, XXL ☎

Kód	Délka/Rozměr	Barva, materiál	Balení	Cena Kč/jednotka	Cena vč. 21% DPH Kč/jednotka
H69	L, XL, XXL	dle nabídky	volně	133,00	160,93




☎ Takto označené zboží není vždy ihned k dispozici, proto telefonicky konzultujte dodací lhůtu.

CEMBRIT FLOW SYSTEM - METRO

Systém skrytého kotvení

Cembrit Flow System je kompletně vyřešený prefabrikovaný systém, skládající se ze speciálně upravených vláknocementových desek, hliníkových profilů a příslušenství, dovolující vytvářet lehké, větrané fasády bez viditelných šroubů. Dodává se ve dvou modulových rozměrech 1 200x600 mm a 1 200x300 mm – včetně započítané 8 mm příznané spáry. Přesný rozměr desek je 1 192x597 mm a 1 192x297 mm.



Materiál	Přírodní šedá - vláknocement	Požární odolnost	A2, S1-d0 EN 13501
Povrchová úprava	100% akrylátová krycí vrstva	Barevnost	26 standardních barev
Tloušťka	8 mm	Dodací lhůta	
Rozměry	1 192x597 mm, 1 192x297 mm	Další úpravy	Hrany desek jsou barvené

Tloušťka	8 mm	8 mm	8 mm	8 mm
Rozměr	1 192x597 mm	1 192x297 mm	1 192x597 mm	1 192x297 mm
Plocha desky	0,71 m ²	0,35 m ²	0,71 m ²	0,35 m ²
Balení	60ks	120ks	6ks	6ks
Plocha desek na paletě	42,6 m ²	42 m ²	4,3 m ²	2,1 m ²
Hmotnost 1 m²	14,6 kg	14,6 kg	14,6 kg	14,6 kg
Hmotnost na paletě	622,00 kg	613,20 kg	62,78 kg	30,66 kg
Cena Kč/m² systému	1 625 Kč	3 150 Kč	1 725 Kč	3 350 Kč
Cena vč.21% DPH - Kč/m²	1 966,25 Kč	3 811,50 Kč	2 087,25 Kč	4 053,50 Kč

V ceně 1 m² systému je zahrnuta cena 1 m² fasádní desky Cembrít Metro a 1 m² Cembrít Flow systému (spodní hliníkový profil, horní hliníkový profil a montážní šrouby).

Barevnost	Hamburg 101	Madrid 102	Geneva 103	Barcelona 104	Athens 105	Lyon 106
	Oslo 107	Berlin 108	Nuuk 109	Helsinki 110	Dublin 111	Amsterdam 112
	Copenhagen 113	Istanbul 114	Riga 115	Naples 116	Stockholm 117	London 118
	Prague 119	Bonn 120	Lisbon 121	Kiev 122	Rome 123	Milan 124
	Vilnius 125	Sofia 126				

Formátování desek	Fasádní desky jsou dodávány v základních rozměrech 1 192x597 mm, 1 192x297 mm, Fasádní deska má frézované hrany a upevňovací drážky.
Ošetření hran	Fasádní desky mají všechny hrany zapraveny barvou. 1 litr opravné barvy je součástí dodávky. V ostatních případech je nutné lak doobjednat. Přibližná spotřeba laku: 1 litr na 500bm hrany.
Další objednávka barvy	1 litr laku: 825 Kč 0,3 litru laku: 525 Kč
Balení celého systému	Desky jsou standardně dodávány s proloženou pěnovou fólií a vnějším zakrytím. Součástí dodávky jsou hliníkové profily a montážní materiál.
Objednávka	Objednávku je možno objednat a dodat v krabicích po 6 kusech nebo na paletě po 60/120 kusech. Pro objednávky menší než 150 m ² je účtován poplatek ve výši 6 250 Kč. Každá barva je považována za zvláštní objednávku. Poplatek se nevztahuje na barvy Nuuk (109), Stockholm (117) a London (118).
Změna objednávky	Objednávka bude považována za „uzamčenou“ jeden týden od přijetí objednávky. Objednávku nelze zrušit v době, kdy se začala zpracovávat ve výrobě, v tom případě bude výrobce účtovat náklady spojené s výrobou. Za každou změnu po uzavření objednávky bude účtován poplatek 2500 Kč. Změna objednávky: Změnu velikosti, barvy nebo množství.

 Takto označené zboží není vždy ihned k dispozici, proto telefonicky konzultujte dodací lhůtu.

Ceny uvedené bez DPH jsou závazné. Sazba DPH se řídí zákonem platným v době uskutečnění zdanitelného plnění.



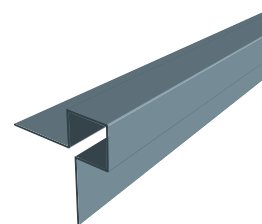
DOPLŇKY PRO CEMBRIT FLOW SYSTEM

Hliníkové profily

Použití: Montáž fasádních desek

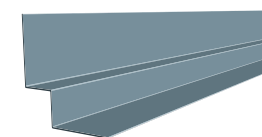
Rohový profil vnější

Kód	Délka/Rozměr	Barva, materiál	Cena Kč/jednotka	Cena vč. 21% DPH Kč/jednotka
U34	40x20 x 20 x 40 / 3 000 - 0,8mm	RAL 7022	-	-



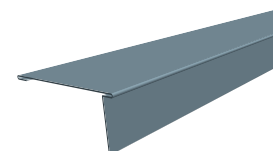
Rohový profil vnitřní

Kód	Délka/Rozměr	Barva, materiál	Cena Kč/jednotka	Cena vč. 21% DPH Kč/jednotka
U35	40x20 x 20 x 40 / 3 000 - 0,8mm	RAL 7022	-	-



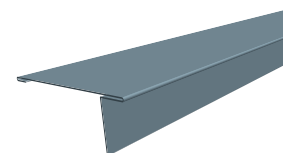
Profil na ostění okna - malý

Kód	Délka/Rozměr	Barva, materiál	Cena Kč/jednotka	Cena vč. 21% DPH Kč/jednotka
U36	40x10 x 100 / 2 500 - 0,8mm	RAL 7022	-	-



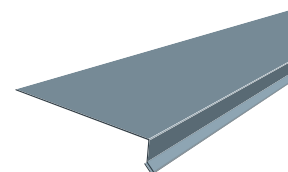
Profil na ostění okna - velký

Kód	Délka/Rozměr	Barva, materiál	Cena Kč/jednotka	Cena vč. 21% DPH Kč/jednotka
U37	40x21 x 100 / 2 500 - 0,8mm	RAL 7022	-	-



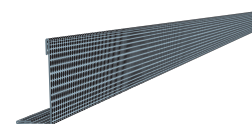
Profil na parapet

Kód	Délka/Rozměr	Barva, materiál	Cena Kč/jednotka	Cena vč. 21% DPH Kč/jednotka
U38	25 x 125 / 2 500 - 0,8mm	RAL 7022	-	-



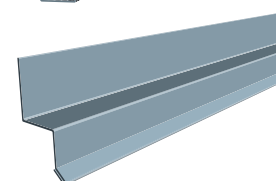
Ventilační profil

Kód	Délka/Rozměr	Barva, materiál	Cena Kč/jednotka	Cena vč. 21% DPH Kč/jednotka
U40	22x50 / 3 000 - 0,8mm	RAL 7022	-	-



Profil okapnice

Kód	Délka/Rozměr	Barva, materiál	Cena Kč/jednotka	Cena vč. 21% DPH Kč/jednotka
U41	25x20x30 / 2 500 - 0,8mm	RAL 7022	-	-

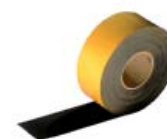


Samolepící páska

Použití: Montáž fasádních desek se systémem skrytého kotvení

Samolepící páska

Kód	Délka/Rozměr	Barva, materiál	Cena Kč/jednotka	Cena vč. 21% DPH Kč/jednotka
U42		černá	-	-

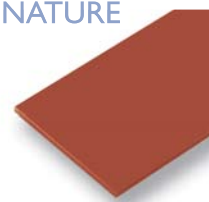



- Barevné provedení příslušenství nemusí přesně odpovídat barvě krytiny nebo fasádních desek a v průběhu životnosti se může měnit.

 Takto označené zboží není vždy ihned k dispozici, proto telefonicky konzultujte dodací lhůtu.

CEMBRIT ZENIT
URBANNATURE
Probarvená a povrchově barvené

Nová řada Cembrit Zenit, do hmoty probarvené desky se 100% neprůhledným barevným povrchem, kompletuje barevný koncept fasádních desek URBANNATURE pro navrhování moderních fasád v městském i přírodním prostředí.



Materiál	barvený do hmoty - vláknocement	Požární odolnost	A2, S1-d0 EN 13501
Povrchová úprava	100% akrylátová krycí vrstva	Barevnost	16 standardních barev
Tloušťka	8 mm	Dodací lhůta	
Rozměry	1 250x2 500 mm, 1 250x3 050 mm	Další úpravy	hrany desek jsou ošetřeny

Tloušťka	8 mm	8 mm	Při dodávce menší než 5 palet je nutné objednat barvu na ošetření dodatečně formátovaných hran desky (viz „Další objednávka barvy“)
Rozměr	1 250 x 2 500 mm	1 250 x 3 050 mm	
Plocha desky	3,125 m ²	3,813 m ²	
Balení	40 ks	30 ks	
Plocha desek na paletě	125 m ²	114,375 m ²	
Hmotnost 1 m²	14,6 kg	14,6 kg	
Hmotnost na paletě	1 825 kg	1 670 kg	
Cena Kč/1 m² Cena vč 21% DPH Kč/1 m²	základní barvy		915,00 Kč/m ² 1 107,15 Kč/m ²

Barevnost	Venus 501	Mars 502	Neptune 503	Luna 504	Terra 505	Jupiter 506
	Orcus 507	Pluto 508	Mercury 509	Erebus 510	Rhea 511	Saturn 512
	Ceres 513	Triton 514	Mimas 515	Callisto 516		

Formátování desek - vrtání	Základní deska formátování je vždy 1 250x3 050 mm nebo 1 250x2 500 mm pro fakturaci. Základem fakturační ceny jsou vždy m ² použitých základních desek. (Minimální rozměr pro formátování 180x600 mm.)		
	Cena formátování a balení je 100 Kč/m ² . Cena za předvrtání otvorů je 87,5 Kč/m ² .		
Ošetření hran	Hrany desek musí být před montáží ošetřeny lakem. Pokud jsou desky UrbanNature objednány v základním rozměru jsou hrany desek ošetřeny. Také při objednávce formátovaných desek jsou hrany ošetřeny a k zakázce je dodáván 1 litr laku zdarma. Při objednávce desek v základním rozměru je bezplatně dodáván 1 litr laku pro objednávku větší než 5 palet. V ostatních případech je nutné lak doobjednat. Přibližná spotřeba laku: 1 litr na 500 bm hrany.		
Další objednávka barvy	1 litr laku: 825 Kč	0,3 litru laku: 525 Kč	
Ochrana povrchu desek před poškozením při dopravě a manipulaci	Desky jsou standardně dodávány proložené pěnovou fólií.		
	Pro kvalitnější ochranu povrchu desek při jejich manipulaci na stavbě lze objednat ochrannou folii nalepenou na povrchu desky, která umožňuje značení otvorů i formátování desek. Tato fólie se strhává těsně před instalací desek		
Cena samolepící fólie	37,50 Kč/m ²		
Změna objednávky	Objednávka bude považována za „uzamčenou“ jeden týden od přijetí objednávky. Objednávku nelze zrušit v době, kdy se začala zpracovávat ve výrobě, v tom případě bude výrobce účtovat náklady spojené s výrobou. Za každou změnu po uzavření objednávky bude účtován poplatek 2500 Kč. Změna objednávky: Změnu velikosti, barvy nebo množství.		

 Takto označené zboží není vždy ihned k dispozici, proto telefonicky konzultujte dodací lhůtu.

Ceny uvedené bez DPH jsou závazné. Sazba DPH se řídí zákonem platným v době uskutečnění zdanitelného plnění.




CEMBRIT METRO

URBANNATURE

Široká škála barev

Cembrit Metro uspokojí všechny vaše architektonické vize. Desky jsou ošetřeny barvou, která vytváří dokonale homogenní vzhled. Výsledkem celého barvicího procesu jsou velmi odolné desky vůči biologickým činitelům, vodě a nečistotám. Barvy desek Cembrit Metro jsou inspirovány pulzující barvou velkoměsta.



Materiál	Přírodní šedá - vláknocement	Požární odolnost	A2, S1-d0 EN 13501
Povrchová úprava	100% akrylátová krycí vrstva	Barevnost	26 standardních barev 88 nestandardních barev RAL
Tloušťka	8 mm	Dodací lhůta	
Rozměry	1 250x2 500 mm, 1 250x3 050 mm	Další úpravy	hrany desek jsou barvené

Tloušťka	8 mm	8 mm	Při dodávce menší než 5 palet je nutné objednat barvu na ošetření dodatečně formátovaných hran desky (viz „Další objednávka barvy“) Každá položka v objednávce (rozměr / barva) s plochou menší než 150 m ² se přijímá pouze v délce 3 050 mm s příplatkem 6 250 Kč za položku.	
Rozměr	1 250 x 2 500 mm	1 250 x 3 050 mm		
Plocha desky	3,125 m ²	3,813 m ²		
Balení	40 ks	30 ks		
Plocha desek na paletě	125 m ²	114,375 m ²		
Hmotnost 1 m²	14,6 kg	14,6 kg		
Hmotnost na paletě	1 825 kg	1 670 kg		
Cena Kč/1 m² Cena vč 21% DPH Kč/1 m²	základní barvy		857,00 Kč/m ²	1 036,97 Kč/m ²
	Barvy: 104, 112, 113, 115, 116		934,00 Kč/m ²	1 130,14 Kč/m ²
	RAL, NCS - nestandardní barvy ***		942,00 Kč/m ²	1 139,82 Kč/m ²

Formátování desek - vrtání	Základní deska formátování je vždy 1 250x3 050 mm nebo 1 250x2 500 mm pro fakturaci. Základem fakturační ceny jsou vždy m ² použitých základních desek. (Minimální rozměr pro formátování 180x600 mm.) Cena formátování a balení je 100 Kč/m ² . Cena za předvrtávání otvorů je 87,5 Kč/m ² .		
Ošetření hran	Hrany desek musí být před montáží ošetřeny lakem. Pokud jsou desky UrbanNature objednány v základním rozměru jsou hrany desek ošetřeny. Také při objednávce formátovaných desek jsou hrany ošetřeny a k zakázce je dodáván 1 litr laku zdarma. Při objednávce desek v základním rozměru je bezplatně dodáván 1 litr laku pro objednávku větší než 5 palet. V ostatních případech je nutné lak doobjednat. Přibližná spotřeba laku: 1 litr na 500 bm hrany.		
Další objednávka barvy	1 litr laku: 825 Kč	0,3 litru laku: 525 Kč	
Ochrana povrchu desek před poškozením při dopravě a manipulaci	Desky jsou standardně dodávány proložené pěnovou fólií. Pro kvalitnější ochranu povrchu desek při jejich manipulaci na stavbě lze objednat ochrannou folii nalepenou na povrchu desky, která umožňuje značení otvorů i formátování desek. Tato fólie se strhává těsně před instalací desek.		
Cena samolepící fólie	37,50 Kč/m ²		
Změna objednávky	Objednávka bude považována za „uzamčenou“ jeden týden od přijetí objednávky. Objednávku nelze zrušit v době, kdy se začala zpracovávat ve výrobě, v tom případě bude výrobce účtovat náklady spojené s výrobou. Za každou změnu po uzavření objednávky bude účtován poplatek 2500 Kč. Poplatek při změně objednávky: Změnu velikosti, barvy nebo množství.		
Nestandardní objednávky	Minimální objednané množství je 150 m ² jedné barvy. Menší množství nelze vyrobit. Po zadání objednávky do výroby není její zrušení již možné.		

 Takto označené zboží není vždy ihned k dispozici, proto telefonicky konzultujte dodací lhůtu.

Ceny uvedené bez DPH jsou závazné. Sazba DPH se řídí zákonem platným v době uskutečnění zdanitelného plnění.



Cembrit Metro - standardní barvy						
Barevnost	Hamburg 101	Madrid 102	Geneva 103	Barcelona 104	Athens 105	Lyon 106
	Oslo 107	Berlin 108	Nuuk 109	Helsinki 110	Dublin 111	Amsterdam 112
	Copenhagen 113	Istanbul 114	Riga 115	Naples 116	Stockholm 117	London 118
	Prague 119	Bonn 120	Lisbon 121	Kiev 122	Rome 123	Milan 124
	Vilnius 125	Sofia 126				

Cembrit Metro - RAL - nestandardní barvy							
Barevnost	RAL 1000	RAL 1001	RAL 1002	RAL 1011	RAL 1013	RAL 1014	
	RAL 1015	RAL 1019	RAL 1020	RAL 1024	RAL 3007	RAL 3009	
	RAL 5000	RAL 5001	RAL 5003	RAL 5007	RAL 5008	RAL 5009	
	RAL 5010	RAL 5013	RAL 5014	RAL 5019	RAL 5023	RAL 5024	
	RAL 6000	RAL 6003	RAL 6006	RAL 6011	RAL 6012	RAL 6013	
	RAL 6015	RAL 6019	RAL 6021	RAL 6025	RAL 6028	RAL 6033	
	RAL 6034	RAL 7000	RAL 7001	RAL 7002	RAL 7003	RAL 7004	
	RAL 7005	RAL 7006	RAL 7008	RAL 7009	RAL 7010	RAL 7011	
	RAL 7012	RAL 7013	RAL 7015	RAL 7016	RAL 7021	RAL 7022	
	RAL 7023	RAL 7024	RAL 7026	RAL 7030	RAL 7031	RAL 7032	
	RAL 7033	RAL 7034	RAL 7035	RAL 7036	RAL 7037	RAL 7038	
	RAL 7039	RAL 7040	RAL 7042	RAL 7043	RAL 7044	RAL 8000	
	RAL 8001	RAL 8002	RAL 8004	RAL 8012	RAL 8016	RAL 8017	
	RAL 8019	RAL 8024	RAL 8025	RAL 8028	RAL 9001	RAL 9002	
	RAL 9003	RAL 9010	RAL 9016	RAL 9018			
	Minimální objednané množství je 150 m² jedné barvy. Menší množství nelze vyrobit. Po zadání objednávky do výroby není její zrušení již možné.						

☎ Takto označené zboží není vždy ihned k dispozici, proto telefonicky konzultujte dodací lhůtu.

Ceny uvedené bez DPH jsou závazné. Sazba DPH se řídí zákonem platným v době uskutečnění zdanitelného plnění.

CEMBRIT RAW

Přírodní fasádní deska bez povrchové úpravy

Fasádní desky Cembrit Raw se dodávají bez povrchové úpravy. Používají se v tomto přírodním šedém provedení, nebo se dodatečně aplikuje fasádní barva.



Materiál	Přírodní šedá - vláknoceмент	Požární odolnost	A2, S1-d0 EN 13501
Povrchová úprava	bez úpravy	Barevnost	přírodní šedá
Tloušťka	6 mm/8 mm/10 mm	Dodací lhůta	
Rozměry	l 200x2 500 mm, l 200x3 050 mm	Další úpravy	-

Tloušťka	6 mm	6 mm		
Rozměr	l 200 x 2 500 mm	l 200 x 3 050 mm		
Plocha desky	3 m ²	3,66 m ²		
Balení	50 ks	40 ks		
Plocha desek na paletě	150 m ²	146,4 m ²		
Hmotnost l m²	10,9 kg	10,9 kg		
Hmotnost na paletě	l 635 kg	l 596 kg		
Cena Kč/l m² Cena vč 21% DPH Kč/l m²	408,00 Kč/m ²	493,68 Kč/m ²	408,00 Kč/m ²	493,68 Kč/m ²

Tloušťka	8 mm	8 mm		
Rozměr	l 200 x 2 500 mm	l 200 x 3 050 mm		
Plocha desky	3 m ²	3,66 m ²		
Balení	40 ks	30 ks		
Plocha desek na paletě	120 m ²	109,8 m ²		
Hmotnost l m²	14,6 kg	14,6 kg		
Hmotnost na paletě	l 752 kg	l 603 kg		
Cena Kč/l m² Cena vč 21% DPH Kč/l m²	510,00 Kč/m ²	617,10 Kč/m ²	510,00 Kč/m ²	617,10 Kč/m ²

Tloušťka ☎	10 mm	10 mm		
Rozměr	l 250 x 2 500 mm	l 200 x 3 050 mm		
Plocha desky	3,125 m ²	3,66 m ²		
Balení	30 ks	25 ks		
Plocha desek na paletě	90,75 m ²	91,5 m ²		
Hmotnost l m²	18 kg	18 kg		
Hmotnost na paletě	l 633 kg	l 647 kg		
Cena Kč/l m² Cena vč 21% DPH Kč/l m²	673,00 Kč/m ²	814,33 Kč/m ²	673,00 Kč/m ²	814,33 Kč/m ²

Formátování desek - vrtání	Základní deska pro formátování je pro fakturaci vždy l 250x3 050mm nebo l 250x2 500mm. Základem fakturační ceny jsou vždy m ² použitých základních desek. (Minimální rozměr pro formátování 180x600 mm.) Cena formátování a balení je 100Kč/m ² . Cena za předvrtávání otvorů je 87,5Kč/m ² .
-----------------------------------	---

☎ Takto označené zboží není vždy ihned k dispozici, proto telefonicky konzultujte dodací lhůtu.

Ceny uvedené bez DPH jsou závazné. Sazba DPH se řídí zákonem platným v době uskutečnění zdanitelného plnění.




CEMBRIT CEMBONIT

Přírodní fasádní deska s matným odleskem

Fasádní desky Cembrít Cembonit jsou vyhledávaným architektonickým řešením pro fasády, které působí přirozeným, přírodním dojmem. Fasádní desky Cembrít Cembonit jsou probarvené ve hmotě desky. Povrch desek je broušený a hydrofobizovaný. Tato povrchová úprava snižuje nasákavost desky a zvyšuje její životnost. Brus desky je veden v podélném směru. Při kladení desky otočené o 90° může nasvětlení měnit výsledný dojem.



Materiál	barvený do hmoty - vláknocement	Požární odolnost	A2, S1-d0 EN 13501
Povrchová úprava	vodoodpudivý povrch	Barevnost	5 standardních barev * 6 doplňkových barev ***
Tloušťka	6 mm / 8 mm	Dodací lhůta	
Rozměry	1 200x2 500 mm, 1 200x3 050 mm	Další úpravy	-

Tloušťka	8 mm *		8 mm *		8 mm ***	
Rozměr	1 200 x 2 500 mm		1 200 x 3 050 mm		1 250 x 3 050 mm	
Plocha desky	3 m ²		3,66 m ²		3,81 m ²	
Balení	40 ks		35 ks		35 ks	
Plocha desek na paletě	120 m ²		128,1 m ²		133,4 m ²	
Hmotnost 1 m²	13,6 kg		13,6 kg		13,6 kg	
Hmotnost na paletě	1 632 kg		1 742,16 kg		1 814,24 kg	
Cena Kč/1 m² Cena vč 21% DPH Kč/1 m²	822,00 Kč/m ²	994,62 Kč/m ²	822,00 Kč/m ²	994,62 Kč/m ²	822,00 Kč/m ²	994,62 Kč/m ²

Tloušťka	6 mm *		6 mm *	
Rozměr	1 200 x 2 500 mm		1 200 x 3 050 mm	
Plocha desky	3 m ²		3,66 m ²	
Balení	50 ks		45 ks	
Plocha desek na paletě	150 m ²		164,7 m ²	
Hmotnost 1 m²	10,2 kg		10,2 kg	
Hmotnost na paletě	1 530 kg		1 679,94 kg	
Cena Kč/1 m² Cena vč 21% DPH Kč/1 m²	617,00 Kč/m ²	746,57 Kč/m ²	617,00 Kč/m ²	746,57 Kč/m ²

Tloušťka	6 mm*		6 mm*		6 mm*		6 mm*	
Rozměr	150 x 2 500 mm		200 x 2 500 mm		250 x 2 500 mm		300 x 2 500 mm	
Plocha desky	0,375 m ²		0,5 m ²		0,625 m ²		0,75 m ²	
Balení	5 ks		5 ks		5 ks		5 ks	
Plocha desek na balení	1,875 m ²		2,5 m ²		3,125 m ²		3,75 m ²	
Hmotnost na paletě	19,125 kg		26,25 kg		31,875 kg		38,25 kg	
Cena Kč/1 m² Cena vč 21% DPH Kč/1 m²	1 072,00 Kč/m ²	1 297,12 Kč/m ²	981,00 Kč/m ²	1 187,01 Kč/m ²	920,00 Kč/m ²	1 113,20 Kč/m ²	864,00 Kč/m ²	1 045,44 Kč/m ²

Standardní bravy *	Graphite 922	Flint 921	Granite 967	Sand 911	Pearl 901	
Doplňkové barvy ***	Emerald 951	Tufa 915	Adobe 946	Ruby 942	Magma 941	Amber 935

 Takto označené zboží není vždy ihned k dispozici, proto telefonicky konzultujte dodací lhůtu.

Ceny uvedené bez DPH jsou závazné. Sazba DPH se řídí zákonem platným v době uskutečnění zdanitelného plnění.



PLANKS

Fasádní desky pro přírodní a trvalé řešení

Obklady fasád HardiePlank® jsou zdaleka nejlepší alternativou k dřevěným obkladům. Snoubí v sobě přirozenou krásu dřeva s trvanlivostí vláknocementu. Desky jsou pokryté dvěma vrstvami silného, vodě odolného akrylového nátěru. Desky HardiePlank® se instalují ve vodorovném směru systémem loďového krytí.



Materiál	přírodní šedá - vláknocement	Požární odolnost	A2, S1-d0 EN 13501
Povrchová úprava	100% akrylátová krycí vrstva	Barevnost	12 standardních barev
Tloušťka	8 mm, 25 mm	Dodací lhůta	
Rozměry	180x3 600 mm, 90/140x3 050 mm	Další úpravy	

Tloušťka - Hardie Plank®	8 mm		Orientační spotřeba desek jako loďové krytí: 1,85 ks/m ²
Rozměr	180 x 3 600 mm		
Plocha desky	0,648 m ²		
Balení	84 ks/pal		
Plocha desek na paletě	54,43 m ²		
Hmotnost 1 m²	11,42 kg		
Hmotnost na paletě	621 kg		
Cena Kč/1 m² Cena vč 21% DPH Kč/1 m²	709,00 Kč/m ²	857,89 Kč/m ²	

Barevnost	Light Mist	Monterey Taupe	Woodland Cream	Countrylane Red	Timber Bark	Cobbe Stone	Soft Green
	Iron Grey	Traditional Red	Arctic White	Sail Cloth	Midnight Black		

Tloušťka - Hardie Trim®	25 mm		25 mm	
Rozměr	90 x 3 050 mm		140 x 3 050 mm	
Plocha desky	0,27 m ²		0,427 m ²	
Balení	60 ks		40 ks	
Plocha desek na paletě	16,47 m ²		17,08 m ²	
Hmotnost 1 m²	26,20 kg		26,2 kg	
Hmotnost na paletě	432 kg		448,00 kg	
Cena 1 m²; Cena vč 21% DPH	663,00 Kč/ks	802,23 Kč/ks	1 051,00 Kč/ks	1 271,23 Kč/ks

Barevnost	Arctic White	Midnight Black
------------------	--------------	----------------

Opravná barva

Použití: pro opravu poškozené barvy desek planks

Opravná barva

Kód	Délka/Rozměr, barva	Cena Kč/jednotka	Cena vč. 21% DPH Kč/jednotka
PI4	spotřeba 1 litr/10 m ² plochy, barva dle nabídky desek	780,00	936,00



 Takto označené zboží není vždy ihned k dispozici, proto telefonicky konzultujte dodací lhůtu.

Ceny uvedené bez DPH jsou závazné. Sazba DPH se řídí zákonem platným v době uskutečnění zdanitelného plnění.




CEMBRIT EXPRESS

Fasády - snadno a rychle




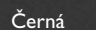
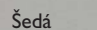

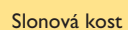
Fasádní desky Cembrit Express jsou dodávány ve velikosti 400x800x5,5 mm, 600x600x5 mm. Tyto desky vyráběné ve výrobním závodě v Berouně, nabízíme s hladkou povrchovou úpravou nebo s povrchem věrně imitujícím dřevo nebo s povrchem břidličným. Konečný vzhled získávají desky v průběhu třístupňového procesu barvení akrylátovou barvou.



Materiál	přírodní šedá - vláknocement	Požární odolnost	A1, S1 - d0 EN 13501
Povrchová úprava	100% akrylátová krycí vrstva	Barevnost	7 standardních barev
Tloušťka	5,0; 5,5 mm	Dodací lhůta	
Rozměry	400x800 mm, 600x600 mm	Další úpravy	voskovaná rubová strana

Cembrit - hladký povrch			
Tloušťka	5,5 mm		5 mm
Rozměr	400 x 800 mm		600 x 600 mm
Plocha desky	0,32 m ²		0,36 m ²
Balení	300 ks/pal		400 ks/pal
Plocha desek na paletě	96 m ²		144 m ²
Hmotnost 1 m²	10,4 kg		10,4 kg
Hmotnost na paletě	998,4 kg		1 497,6 kg
Cena Kč/1 m²	322,00 Kč/m ²	389,62 Kč/m ²	322,00 Kč/m ²
Cena vč 21% DPH Kč/1 m²			389,62 Kč/m ²

Cembrit: Dominant ; dekor dřeva			
Tloušťka	5,5 mm		5 mm
Rozměr	400 x 800 mm		600 x 600 mm
Plocha desky	0,32 m ²		0,36 m ²
Balení	300 ks/pal		400 ks/pal
Plocha desek na paletě	96 m ²		144 m ²
Hmotnost 1 m²	10,4 kg		10,4 kg
Hmotnost na paletě	998,4 kg		1 497,6 kg
Cena Kč/1 m²	420,00 Kč/m ²	508,20 Kč/m ²	420,00 Kč/m ²
Cena vč 21% DPH Kč/1 m²			508,20 Kč/m ²

Barevnost							
------------------	---	---	---	---	---	---	---

Objednávka	Pro montáž fasádních desek lepením objednávejte desky bez upravené rubové strany voskem. Požadavek uveďte v objednávce.
-------------------	---

Opravná barva

Použití: Barva na nátěry stříhaných hran

Barva na nátěry stříhaných hran

Kód	Délka/Rozměr, barva	Cena Kč/jednotka	Cena vč. 21% DPH Kč/jednotka
H70	spotřeba 0,8 litr/8 m ² plochy, barva dle nabídky desek	173,00	209,33



 Takto označené zboží není vždy ihned k dispozici, proto telefonicky konzultujte dodací lhůtu.

Ceny uvedené bez DPH jsou závazné. Sazba DPH se řídí zákonem platným v době uskutečnění zdanitelného plnění.



INTERNIT LW

Nehořlavé desky pro exponované povrchy do interiéru

Interiérové desky Internit LW jsou přírodní desky z cementu, vápence, celulósových vláken, slídy a dalších přísad. Z hlediska požární odolnosti jsou desky zařazeny do třídy reakce na oheň AI, tedy nehořlavých materiálů. Kombinace hmotnosti a pevnosti materiálu zaručuje vysokou hladinu akustického útlumu. Internit LW je perfektním řešením pro všechny typy průmyslových budov.



Materiál	přírodní šedá - vláknocement	Požární odolnost	AI EN 13501
Povrchová úprava	bez úpravy	Barevnost	přírodní šedá
Tloušťka	9 mm, 12 mm	Dodací lhůta	
Rozměry	1 200x2 550 mm	Další úpravy	předznačeny montážní otvory

Tloušťka	9 mm		12 mm	
Rozměr	1 200 x 2 550 mm		1 200 x 2 550 mm	
Plocha desky	3,06 m ²		3,06 m ²	
Balení	45 ks/pal		30 ks/pal	
Plocha desek na paletě	137,7 m ²		91,8 m ²	
Hmotnost 1 m²	9,8 kg		13,07 kg	
Hmotnost na paletě	1 350,00 kg		1 200,00 kg	
Cena Kč/1 m² Cena vč 21% DPH Kč/1 m²	471,00 Kč/m ²	569,91 Kč/m ²	628,00 Kč/m ²	759,88 Kč/m ²



CEMBRIT WINDSTOPPER

Větru a vodě odolné vrstvy uvnitř vnějších stěn

Cembrit Windstopper je speciální typ funkční desky, jejímž hlavním rysem je větruodolná membrána. Desky Cembrit Windstopper jsou vyráběny z cementu a vápence, vyztužené vlákny, které mohou absorbovat a propouštět vlhkost bez narušení pevnosti či funkčnosti desek. Proto může být izolace položena přímo na vnitřní plochu desky.



Materiál	přírodní šedá - vláknocement	Požární odolnost	A2, S2 - d0 EN 13501
Povrchová úprava	bez úpravy	Barevnost	přírodní šedá
Tloušťka	4,5 mm, 6,5 mm, 9 mm	Dodací lhůta	
Rozměry	1 200x2 700 mm	Další úpravy	

Tloušťka	4,5 mm	6,5 mm	9 mm			
Rozměr	1 200 x 2 700 mm	1 200 x 2 700 mm	1 200 x 2 700 mm			
Plocha desky	3,24 m ²	3,24 m ²	3,24 m ²			
Balení	volně	volně	volně			
Hmotnost 1 m²	6,51 kg	9,9 kg	13,7 kg			
Cena Kč/1 m² Cena vč 21% DPH Kč/1 m²	306,00 Kč/m ²	370,26 Kč/m ²	472,00 Kč/m ²	571,12 Kč/m ²	540,00 Kč/m ²	653,40 Kč/m ²

 Takto označené zboží není vždy ihned k dispozici, proto telefonicky konzultujte dodací lhůtu.

Ceny uvedené bez DPH jsou závazné. Sazba DPH se řídí zákonem platným v době uskutečnění zdanitelného plnění.



CEMBRIT SAUNA

Nehořlavé desky pro exponované povrchy do interiéru

Interiérové desky Cembrít Sauna jsou přírodní desky z cementu, vápence, celulósových vláken, slídy a dalších přísad. Desky jsou probarveny do hmoty ve čtyřech základních odstínech. Desky Cembrít Sauna jsou navrženy pro dekorativní obklad interiéru, který zároveň chrání proti působení žáru (do teploty 150°C) - například v místech za saunovými topidly či interiérovými kamny.



Materiál	barvený do hmoty - vláknocement	Požární odolnost	AI EN 13501
Povrchová úprava	bez úpravy	Barevnost	4 standardní barvy
Tloušťka	9 mm	Dodací lhůta	
Rozměry	630/1 275/2 550 x 1 200 mm	Další úpravy	-

Tloušťka	9 mm		9 mm		9 mm	
Rozměr	630 x 1 200 mm		1 275 x 1 200 mm		2 550 x 1 200 mm	
Plocha desky	0,756 m ²		1,53 m ²		3,06 m ²	
Balení	volně		volně		volně	
Hmotnost 1 m²	11,8 kg		11,8 kg		11,8 kg	
Cena Kč/1 m² Cena vč 21% DPH Kč/1 m²	1 125,00 Kč/m ²	1 361,25 Kč/m ²	1 125,00 Kč/m ²	1 361,25 Kč/m ²	1 125,00 Kč/m ²	1 361,25 Kč/m ²

Barevnost	Vesuv 302	Antarctic 304	Lakhi 305	Etna 308
------------------	-----------	---------------	-----------	----------




CEMBRIT AQUA BLOCK

Odlehčené stěnové obkladové desky s účinnou voděodolnou membránou

Desky Cembrít Aqua block jsou odlehčené funkční desky, ideální pro použití na obklady stropů i stěn. Tyto speciální vláknocementové desky jsou charakteristické tím, že jsou po obou stranách pokryté voděodolnou membránou. Najdou uplatnění v místech s vyšší vlhkostí: Koupelny, sprchy, kuchyně, školy, nemocnice, koupaliště, sportovní centra mrazírny nebo myčky aut.



Materiál	přírodní šedá - vláknocement	Požární odolnost	
Povrchová úprava	oboustranná membrána	Barevnost	přírodní šedá
Tloušťka	8 mm	Dodací lhůta	
Rozměry	1 200 x 2 600 mm	Další úpravy	

Tloušťka	8 mm	
Rozměr	1 200 x 2 600 mm	
Plocha desky	3,12 m ²	
Balení	volně	
Hmotnost 1 m²	12,2 kg	
Cena Kč/1 m² Cena vč 21% DPH Kč/1 m²	533,00 Kč/m ²	644,93 Kč/m ²

 Takto označené zboží není vždy ihned k dispozici, proto telefonicky konzultujte dodací lhůtu.

Ceny uvedené bez DPH jsou závazné. Sazba DPH se řídí zákonem platným v době uskutečnění zdanitelného plnění.



DOPLŇKY PRO FASÁDNÍ DESKY CEMBRIT URBANNATURE

EPDM podkladní páska

Použití: Montáž fasádních desek

Mezi podkladním roštem a fasádní deskou

Kód	Délka/Rozměr	Balení	Barva, materiál	Cena Kč/jednotka	Cena vč. 21% DPH Kč/jednotka
U8	1 x 30 mm (30m)	30 m (3,5 kg/ks)	černá	638,00	771,98

Pro svislou přížnanou spáru (pod deskami ve spojích a rozích)

Kód	Délka/Rozměr	Balení	Barva, materiál	Cena Kč/jednotka	Cena vč. 21% DPH Kč/jednotka
U9	1 x 90 mm (30m)	30 m (4,5 kg/ks)	černá	1 111,00	1 344,31



Tool box

Použití: Montáž fasádních desek na kovové podkladní konstrukce - pro trhací nýty

Pro ocelovou konstrukci

Kód	Pro ocelovou konstrukci: středící nástroj pro Ø4,9 mm - ruční, vrták Ø9 mm 1 ks, vrták Ø4,9 mm 1 ks, nýtovací nástavec pro aku. kleště	Cena Kč/jednotka	Cena vč. 21% DPH Kč/jednotka
U10		1 733,00	2 096,93

Pro hliníkovou konstrukci

Kód	Pro hliníkovou konstrukci: středící nástroj pro Ø4,1 mm - ruční, vrták Ø9 mm 1 ks, vrták Ø4,1 mm 1 ks, nýtovací nástavec pro aku. kleště	Cena Kč/jednotka	Cena vč. 21% DPH Kč/jednotka
U11		1 733,00	2 096,93



Nýtovací nástavec

Použití: Montáž fasádních desek na kovové podkladní konstrukce - pro trhací nýty

Pro hliníkovou podkladní konstrukci - (nýtovací nástavec pro nýtovací kleště - aku.)

Kód	Délka/Rozměr	Barva, materiál	Cena Kč/jednotka	Cena vč. 21% DPH Kč/jednotka
U12	Závit - M10x1 - pro nýt do Al Ø4 mm	volně	663,00	802,23

Pro ocelovou podkladní konstrukci - (nýtovací nástavec pro nýtovací kleště - aku.)

Kód	Délka/Rozměr	Barva, materiál	Cena Kč/jednotka	Cena vč. 21% DPH Kč/jednotka
U13	Závit - M10x1 nýt do oceli Ø4,8	volně	663,00	802,23



Středící nástavec

Použití: pro vytvoření soustředného otvoru

Pro ocelovou podkladní konstrukci

Kód	Délka/Rozměr	Cena Kč/jednotka	Cena vč. 21% DPH Kč/jednotka
U14	Ø 4,9 mm vrtáku, Ø 8,5 mm do otvoru Ø 9 mm, do el. vrtačky	714,00	863,94

Pro hliníkovou podkladní konstrukci

Kód	Délka/Rozměr	Cena Kč/jednotka	Cena vč. 21% DPH Kč/jednotka
U15	Ø 4,1 mm vrtáku, Ø 8,5 mm do otvoru Ø 9 mm, do el. vrtačky	714,00	863,94



- Barevné provedení příslušenství nemusí přesně odpovídat barvě krytiny nebo fasádních desek a v průběhu životnosti se může měnit.

 Takto označené zboží není vždy ihned k dispozici, proto telefonicky konzultujte dodací lhůtu.

DOPLŇKY PRO FASÁDNÍ DESKY CEMBRIT URBANNATURE

Šrouby do dřeva, se středící a těsnící podložkou

Použití: Montáž fasádních desek na dřevěnou podkladní konstrukci

Nebarvená hlava

Kód	Délka/Rozměr	Balení	Barva, materiál	Cena Kč/jednotka	Cena vč. 21% DPH Kč/jednotka
U1	Ø 4,9 x 38 mm	250 ks (1,5 kg/bal)	nerez, nerez	2 393,00	2 895,53

Barvená hlava

Kód	Délka/Rozměr	Balení	Barva, materiál	Cena Kč/jednotka	Cena vč. 21% DPH Kč/jednotka
U2	Ø 4,9 x 38 mm	250 ks (1,5 kg/bal)	dle kódu, nerez	2 393,00	2 895,53



Šrouby do oceli, se středící a těsnící podložkou

Použití: Montáž fasádních desek na ocelové podkladní konstrukce

Nebarvená hlava

Kód	Délka/Rozměr	Balení	Barva, materiál	Cena Kč/jednotka	Cena vč. 21% DPH Kč/jednotka
U3	Ø 4,8 x 30 mm	250 ks (1,5 kg/bal)	nerez, nerez	1 683,00	2 036,43

Barvená hlava

Kód	Délka/Rozměr	Balení	Barva, materiál	Cena Kč/jednotka	Cena vč. 21% DPH Kč/jednotka
U3a	Ø 4,8 x 30 mm	250 ks (1,5 kg/bal)	dle kódu, nerez	2 509,00	3 035,89



Trhací nýty

Použití: Montáž fasádních desek na ocelové a hliníkové podkladní konstrukce

Pro hliníkovou podkladní konstrukci

Kód	Délka/Rozměr	Balení	Barva, materiál	Cena Kč/jednotka	Cena vč. 21% DPH Kč/jednotka
U4	Ø 4x20/K14 mm	250 ks (0,75 kg/bal)	dle kódu ALU / NIRO	2 595,00	3 139,95

Pro ocelovou podkladní konstrukci

Kód	Délka/Rozměr	Balení	Barva, materiál	Cena Kč/jednotka	Cena vč. 21% DPH Kč/jednotka
U5	Ø 4,8x20/K14	150 ks (1,2 kg/bal)	dle kódu NIRO	1 545,00	1 869,45



Vložka fixního bodu pro nýt

Použití: Vložka fixního bodu pro nýt

Pro hliníkovou podkladní konstrukci

Kód	Délka/Rozměr	Balení	Barva, materiál	Cena Kč/jednotka	Cena vč. 21% DPH Kč/jednotka
U6	Ø 8,8x4,1 mm	100 ks	plast	275,00	332,75

Pro ocelovou podkladní konstrukci

Kód	Délka/Rozměr	Balení	Barva, materiál	Cena Kč/jednotka	Cena vč. 21% DPH Kč/jednotka
U7	Ø 8,8x4,9 mm	100 ks	plast	275,00	332,75



- Barevné provedení příslušenství nemusí přesně odpovídat barvě krytiny nebo fasádních desek a v průběhu životnosti se může měnit.

 Takto označené zboží není vždy ihned k dispozici, proto telefonicky konzultujte dodací lhůtu.

DOPLŇKY PRO FASÁDNÍ DESKY CEMBRIT CEMBONIT

Šrouby do dřeva

Použití: Montáž fasádních desek na dřevěnou podkladní konstrukci

Nebarvená hlava

Kód	Délka/Rozměr	Balení	Barva, materiál	Cena Kč/jednotka	Cena vč. 21% DPH Kč/jednotka
K1	Ø 4,8/Ø12x38mm	100 ks (0,4 kg/bal)	nerez, nerez	408,00	493,68

Barvená hlava - tmavě šedá

Kód	Délka/Rozměr	Balení	Barva, materiál	Cena Kč/jednotka	Cena vč. 21% DPH Kč/jednotka
K2	Ø 4,8/Ø12x38mm	100 ks (0,4 kg/bal)	tmavě šedá, nerez	765,00	925,65

Barvená hlava - barva dle kódu

Kód	Délka/Rozměr	Balení	Barva, materiál	Cena Kč/jednotka	Cena vč. 21% DPH Kč/jednotka
K3	Ø 4,8/Ø12x38mm	100 ks (0,4 kg/bal)	dle kódu, nerez	849,00	1 027,29

Nebarvená hlava - pro montáž jedna na druhou

Kód	Délka/Rozměr	Balení	Barva, materiál	Cena Kč/jednotka	Cena vč. 21% DPH Kč/jednotka
K4	Ø 4,8/Ø12x60mm	100 ks (0,6 kg/bal)	nerez, nerez	612,00	740,52

Barvená hlava - pro montáž jedna na druhou

Kód	Délka/Rozměr	Balení	Barva, materiál	Cena Kč/jednotka	Cena vč. 21% DPH Kč/jednotka
K5	Ø 4,8/Ø12x60mm	100 ks (0,6 kg/bal)	dle kódu, nerez	1 020,00	1 234,20



Středící a těsnící podložka

Použití: Pro šrouby do dřeva

Kód	Délka/Rozměr	Balení	Barva, materiál	Cena Kč/jednotka	Cena vč. 21% DPH Kč/jednotka
K15	Ø 4,8/Ø7x3 mm	100 ks	EPDM	200,00	242,00



Šrouby do oceli

Použití: Montáž fasádních desek na ocelové podkladní konstrukce

Nebarvená hlava

Kód	Délka/Rozměr	Balení	Barva, materiál	Cena Kč/jednotka	Cena vč. 21% DPH Kč/jednotka
K6	Ø 5,5/Ø12x28mm	100 ks (0,3 kg/bal)	nerez, nerez	1 214,00	1 468,94

Barvená hlava

Kód	Délka/Rozměr	Balení	Barva, materiál	Cena Kč/jednotka	Cena vč. 21% DPH Kč/jednotka
K7	Ø 5,5/Ø12x28mm	100 ks (0,3 kg/bal)	dle kódu, nerez	1 326,00	1 604,46



- Barevné provedení příslušenství nemusí přesně odpovídat barvě krytiny nebo fasádních desek a v průběhu životnosti se může měnit.

 Takto označené zboží není vždy ihned k dispozici, proto telefonicky konzultujte dodací lhůtu.

DOPLŇKY PRO FASÁDNÍ DESKY CEMBRIT CEMBONIT

Trhací nýty do kovového podkladního roštu ALU/NEREZ

Použití: Montáž fasádních desek na ocelové a hliníkové podkladní konstrukce

Pro hliníkovou i ocelovou podkladní konstrukci, pro desku tl. 8 mm (pro svěr 12-14 mm)

Kód	Délka/Rozměr	Balení	Barva, materiál	Cena Kč/jednotka	Cena vč. 21% DPH Kč/jednotka
K10	Ø 4,8/Ø16x18mm	500 ks (2 kg/bal)	nebarvené	2 171,00	2 626,91

Pro hliníkovou i ocelovou podkladní konstrukci, pro desku tl. 8 mm (pro svěr 12-14 mm)

Kód	Délka/Rozměr	Balení	Barva, materiál	Cena Kč/jednotka	Cena vč. 21% DPH Kč/jednotka
K11	Ø 4,8/Ø16x18mm	500 ks (2 kg/bal)	Tmavě šedá	4 386,00	5 307,06

Pro hliníkovou i ocelovou podkladní konstrukci, pro desku tl. 8 mm (pro svěr 12-14 mm)

Kód	Délka/Rozměr	Balení	Barva, materiál	Cena Kč/jednotka	Cena vč. 21% DPH Kč/jednotka
K12	Ø 4,8/Ø16x18mm	500 ks (2 kg/bal)	dle kódu	4 570,00	5 529,70

Pro hliníkovou i ocelovou podkladní konstrukci, pro desku tl. 6 mm (pro svěr 10-12 mm)

Kód	Délka/Rozměr	Balení	Barva, materiál	Cena Kč/jednotka	Cena vč. 21% DPH Kč/jednotka
K8	Ø 4,8/Ø16x16mm	500 ks (1,5 kg/bal)	nebarvené	1 938,00	2 344,98

Pro hliníkovou i ocelovou podkladní konstrukci, pro desku tl. 6 mm (pro svěr 10-12 mm)

Kód	Délka/Rozměr	Balení	Barva, materiál	Cena Kč/jednotka	Cena vč. 21% DPH Kč/jednotka
K9	Ø 4,8/Ø16x16mm	500 ks (1,5 kg/bal)	dle kódu	4 080,00	4 936,80



EPDM podkladní páska

Použití: Montáž fasádních desek

Mezi podkladním roštem a fasádní deskou

Kód	Délka/Rozměr	Balení	Barva, materiál	Cena Kč/jednotka	Cena vč. 21% DPH Kč/jednotka
U8	1 x 30mm (30m)	30 m (3,5 kg/ks)	černá	638,00	771,98

Pro svislou příznanou spáru (pod deskami ve spojích a rozích)

Kód	Délka/Rozměr	Balení	Barva, materiál	Cena Kč/jednotka	Cena vč. 21% DPH Kč/jednotka
U9	1 x 90mm (30m)	30 m (4,5 kg/bal)	černá	1 111,00	1 344,31



Nýtovací nástavec

Použití: Montáž fasádních desek na kovové podkladní konstrukce - pro trhací nýty

Pro hliníkovou i ocelovou podkladní konstrukci - (nýtovací nástavec pro nýtovací kleště - aku.)

Kód	Délka/Rozměr	Barva, materiál	Cena Kč/jednotka	Cena vč. 21% DPH Kč/jednotka
UI3	Závít - M10x1 - pro nýt do Al Ø 4,8mm	volně	663,00	802,23



Středící nástavec

Použití: pro vytvoření soustředného otvoru

Pro hliníkovou i ocelovou podkladní konstrukci

Kód	Délka/Rozměr	Cena Kč/jednotka	Cena vč. 21% DPH Kč/jednotka
K18	Ø 4,9mm vrtáku, Ø 9,5mm do otvoru Ø10mm, do el. vrtačky	714,00	863,94



- Barevné provedení příslušenství nemusí přesně odpovídat barvě krytiny nebo fasádních desek a v průběhu životnosti se může měnit.

 Takto označené zboží není vždy ihned k dispozici, proto telefonicky konzultujte dodací lhůtu.

DOPLŇKY PRO FASÁDNÍ DESKY PLANKS

Šrouby do dřevěného roštu

Použití: Montáž planks desek na dřevěnou podkladní konstrukci

Barvená hlava

Kód	Délka/Rozměr	Balení	Barva, materiál	Cena Kč/jednotka	Cena vč. 21% DPH Kč/jednotka
P1	Ø 4,5x41 mm	50 ks (0,2 kg/bal)	nerez, barva	306,00	370,26

Nebarvené určené pro skryté kotvení

Kód	Délka/Rozměr	Balení	Barva, materiál	Cena Kč/jednotka	Cena vč. 21% DPH Kč/jednotka
P3	Ø 5x32mm	100 ks (0,3 kg/bal)	nerez, nerez	479,00	579,59



Šrouby do ocelového roštu

Použití: Montáž planks desek na dřevěnou podkladní konstrukci

Barvená hlava

Kód	Délka/Rozměr	Balení	Barva, materiál	Cena Kč/jednotka	Cena vč. 21% DPH Kč/jednotka
P2	Ø 4,5x41 mm	250 ks (0,75 kg/bal)	nerez, barva	I 250,00	I 512,50

Nebarvené určené pro skryté kotvení

Kód	Délka/Rozměr	Balení	Barva, materiál	Cena Kč/jednotka	Cena vč. 21% DPH Kč/jednotka
P4	Ø 4,8x30 mm	100 ks (0,3 kg/bal)	nerez, nerez	320,00	387,20



EPDM podkladní páska

Použití: Montáž fasádních desek

Mezi podkladním roštem a fasádní deskou

Kód	Délka/Rozměr	Balení	Barva, materiál	Cena Kč/jednotka	Cena vč. 21% DPH Kč/jednotka
U8	I x 30 mm (30m)	30 m (3,5 kg/ks)	černá	638,00	771,98

Pro svislou přížnanou spáru (pod deskami ve spojích a rozích)

Kód	Délka/Rozměr	Balení	Barva, materiál	Cena Kč/jednotka	Cena vč. 21% DPH Kč/jednotka
U9	I x 90 mm (30m)	30 m (4,5 kg/bal)	černá	I 111,00	I 344,31



Rohový profil

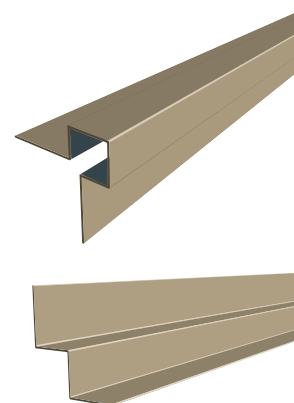
Použití: Montáž planks desek

Rohový profil vnější

Kód	Délka/Rozměr, Barva, materiál	Cena Kč/jednotka	Cena vč. 21% DPH Kč/jednotka
P7	40x25x30x30x25x40/3 000 - 0,8mm, Light Mist, Midnight Black, Arctic White, Iron Gray	I 220,00	I 476,20

Rohový profil vnitřní

Kód	Délka/Rozměr, Barva, materiál	Cena Kč/jednotka	Cena vč. 21% DPH Kč/jednotka
P8	25x20x20x30/3 000 - 0,8mm, Light Mist, Midnight Black, Arctic White, Iron Gray	880,00	I 064,80



- Barevné provedení příslušenství nemusí přesně odpovídat barvě krytiny nebo fasádních desek a v průběhu životnosti se může měnit.

 Takto označené zboží není vždy ihned k dispozici, proto telefonicky konzultujte dodací lhůtu.

DOPLŇKY PRO FASÁDNÍ DESKY CEMBRIT EXPRESS

Šrouby do dřeva

Použití: Montáž fasádních desek na dřevěnou podkladní konstrukci

Nebarvená hlava

Kód	Délka/Rozměr	Balení	Barva, materiál	Cena Kč/jednotka	Cena vč. 21% DPH Kč/jednotka
K1	Ø 4,8/Ø12x38mm	100 ks (0,5 kg/bal)	nerez, nerez	408,00	493,68

Barvená hlava - barva dle kódu

Kód	Délka/Rozměr	Balení	Barva, materiál	Cena Kč/jednotka	Cena vč. 21% DPH Kč/jednotka
K3	Ø 4,8/Ø12x38mm	100 ks (0,5 kg/bal)	dle kódu, nerez	849,00	1 027,29



Šrouby do oceli

Použití: Montáž fasádních desek na ocelové podkladní konstrukce

Nebarvená hlava

Kód	Délka/Rozměr	Balení	Barva, materiál	Cena Kč/jednotka	Cena vč. 21% DPH Kč/jednotka
K6	Ø 5,5/Ø12x28mm	100 ks (0,3 kg/bal)	nerez, nerez	1 214,00	1 468,94

Barvená hlava

Kód	Délka/Rozměr	Balení	Barva, materiál	Cena Kč/jednotka	Cena vč. 21% DPH Kč/jednotka
K7	Ø 5,5/Ø12x28mm	100 ks (0,3 kg/bal)	dle kódu, nerez	1 520,00	1 839,20



EPDM podkladní páska

Použití: Montáž fasádních desek

Mezi podkladním roštem a fasádní deskou

Kód	Délka/Rozměr	Balení	Barva, materiál	Cena Kč/jednotka	Cena vč. 21% DPH Kč/jednotka
U8	1 x 30 mm (30m)	30 m (3,5 kg/ks)	černá	638,00	771,98

Pro svislou přiznanou spáru (pod deskami ve spojích a rozích)

Kód	Délka/Rozměr	Balení	Barva, materiál	Cena Kč/jednotka	Cena vč. 21% DPH Kč/jednotka
U9	1 x 90 mm (30m)	30 m (4,5 kg/bal)	černá	1 111,00	1 344,31



Trhací nýty do kovového podkladního roštu ALU/NEREZ

Použití: Montáž fasádních desek na ocelové a hliníkové podkladní konstrukce

Pro hliníkovou i ocelovou podkladní konstrukci, pro desku tl. 6mm (pro svěr 10-12mm)

Kód	Délka/Rozměr	Balení	Barva, materiál	Cena Kč/jednotka	Cena vč. 21% DPH Kč/jednotka
K8	Ø 4,8/Ø16x16mm	500 ks (1,5 kg/bal)	nebarvené	1 938,00	2 344,98

Pro hliníkovou i ocelovou podkladní konstrukci, pro desku tl. 6mm (pro svěr 10-12mm)

Kód	Délka/Rozměr	Balení	Barva, materiál	Cena Kč/jednotka	Cena vč. 21% DPH Kč/jednotka
K9	Ø 4,8/Ø16x16mm	500 ks (1,5 kg/bal)	dle kódu	4 080,00	4 936,80



- Barevné provedení příslušenství nemusí přesně odpovídat barvě krytiny nebo fasádních desek a v průběhu životnosti se může měnit.

 Takto označené zboží není vždy ihned k dispozici, proto telefonicky konzultujte dodací lhůtu.

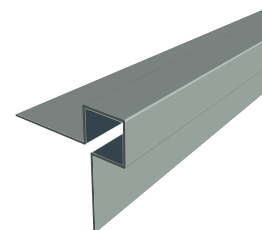
DOPLŇKY PRO FASÁDNÍ DESKY URBAN NATURE, CEMBONIT, CEMBRIT

Hliníkové profily

Použití: Montáž fasádních desek

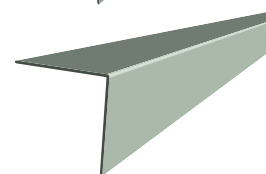
Rohový profil vnější

Kód	Délka/Rozměr	Barva, materiál	Cena Kč/jednotka	Cena vč. 21% DPH Kč/jednotka
U30	22x12x12x22/3 000 - 0,7 mm (0,5 kg/ks)	hliník, hliník	449,00	543,29
		NCS vzor, hliník	550,00	665,50



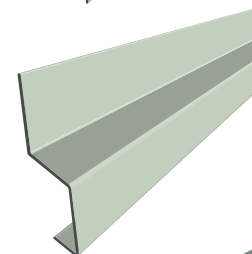
Rohový profil vnitřní

Kód	Délka/Rozměr	Barva, materiál	Cena Kč/jednotka	Cena vč. 21% DPH Kč/jednotka
U31	25x25/3 000 - 0,7 mm (0,34 kg/ks)	hliník, hliník	255,00	308,55
		NCS vzor, hliník	357,00	431,97



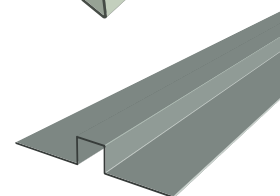
Profil pro vodorovnou spáru

Kód	Délka/Rozměr	Barva, materiál	Cena Kč/jednotka	Cena vč. 21% DPH Kč/jednotka
U32	19x18x19x8/3 000 - 0,7 mm (0,38 kg/ks)	hliník, hliník	255,00	308,55
		NCS vzor, hliník	357,00	431,97



Profil pro svislou spáru

Kód	Délka/Rozměr	Barva, materiál	Cena Kč/jednotka	Cena vč. 21% DPH Kč/jednotka
U33	24x11x10x24/3 000 - 0,7 mm (0,5 kg/ks)	hliník, hliník	255,00	308,55
		NCS vzor, hliník	357,00	431,97



Kotvičky na kombinovaný rošt

Použití: Upevnění dřevěných roštic pro podkladní systém

Kód	Délka/Rozměr	Balení	Cena Kč/jednotka	Cena vč. 21% DPH Kč/jednotka
U23	60 mm	200 ks (0,3 kg/ks)	3 770,00	4 561,70
U24	80 mm	200 ks (0,35 kg/ks)	4 241,00	5 131,61
U25	100 mm	100 ks (0,4 kg/ks)	2 356,00	2 850,76
U26	120 mm	100 ks (0,45 kg/ks)	2 592,00	3 136,32
U27	140 mm	100 ks (0,55 kg/ks)	2 827,00	3 420,67
U28	160 mm	100 ks (0,6 kg/ks)	3 063,00	3 706,23



Termostop

Použití: izolační materiál pod kotvičku

Kód	Délka/Rozměr	Balení	Barva, materiál	Cena Kč/jednotka	Cena vč. 21% DPH Kč/jednotka
U58	70x70x3 mm	volně	plast	4,00	4,84
U59	70x70x5 mm	volně	plast	7,00	8,47



- Barevné provedení příslušenství nemusí přesně odpovídat barvě krytiny nebo fasádních desek a v průběhu životnosti se může měnit.

 Takto označené zboží není vždy ihned k dispozici, proto telefonicky konzultujte dodací lhůtu.

DOPLŇKY PRO FUNKČNÍ DESKY

Šrouby pro interiérové desky „INTERNIT“

Použití: Montáž protipožární desky s zvukovým útlumem

Šrouby samořezné se zapuštěnou hlavou

Kód	Délka/Rozměr	Balení	Barva, materiál	Cena Kč/jednotka	Cena vč. 21% DPH Kč/jednotka
U53	Ø 4,2/35 mm	1 000 (2 kg/bal)		408,00	493,68

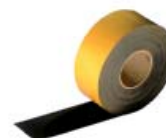


Páska pro stěnu „CEMBRIT AQUA BLOCK“

Použití: Pro těsnění spáry mezi deskami do vlhkého prostředí

Samolepící těsnící páska

Kód	Délka/Rozměr	Balení	Barva, materiál	Cena Kč/jednotka	Cena vč. 21% DPH Kč/jednotka
U54	60 mm / 25 m			120,00	145,20



PŘÍSLUŠENSTVÍ PRO FUNKČNÍ DESKY CEMBRIT SAUNA

Šrouby pro interiérové desky Cembrít Sauna

Použití: Montáž desky pro ochranu zdi proti teple

Šrouby samořezné se zapuštěnou hlavou

Kód	Délka/Rozměr	Balení	Barva, materiál	Cena Kč/jednotka	Cena vč. 21% DPH Kč/jednotka
U55	Ø 5,0/80 mm	100	-	-	-



Distanční podložka pro desky Cembrít Sauna

Použití: Pro zajištění pevné mezery mezi deskou Cembrít Sauna a chráněnou stěnou

Distanční podložka

Kód	Délka/Rozměr	Balení	Barva, materiál	Cena Kč/jednotka	Cena vč. 21% DPH Kč/jednotka
U56	12,5 / 30 mm	100	-	-	-



Designová kotevní sada pro desky Cembrít Sauna

Použití: Pro designové kotvení funkčních desek Cembrít Sauna

Instalační sada

Kód	Popis	Cena Kč/jednotka	Cena vč. 21% DPH Kč/jednotka
U57	6 ks designových nerezových hlaviček, 6 ks nerez šroubů Ø 80 mm, 6 ks Al distančních podložek 30 mm.	-	-



- Barevné provedení příslušenství nemusí přesně odpovídat barvě krytiny nebo fasádních desek a v průběhu životnosti se může měnit.

 Takto označené zboží není vždy ihned k dispozici, proto telefonicky konzultujte dodací lhůtu.

Obchodní podmínky pro prodej výrobků prodávaných společností Cembrit a.s.

Preambule

- Tyto „Obchodní podmínky pro prodej výrobků prodávaných společností Cembrit a.s.“ (dále jen „Obchodní podmínky“) upravují práva a povinnosti společnosti Cembrit a.s., se sídlem Lidická 302, 266 38 Beroun – Závodí, IČ: 18600247 (dále jen „Prodávající“) a jejího smluvního partnera, kupujícího (dále jen „Kupující“) při dodávkách a odběru vláknocementových výrobků vyráběných Prodávajícím v rámci jeho podnikatelské činnosti a doplňků a příslušenství dodávaných Prodávajícím k jeho výrobkům (dále jen „Zboží“)ano.
- Obchodní podmínky upravují práva a povinnosti Prodávajícího a Kupujícího vyplývající pro smluvní strany z kupních smluv uzavřených mezi Prodávajícím a Kupujícím ohledně dodávek Zboží (dále jen „Kupní smlouvy“ nebo též „Kupní smlouva“) včetně způsobu a podmínek uzavírání Kupních smluv. Obchodní podmínky tvoří ve smyslu ustan. § 273 zákona č. 513/1991 Sb., obchodního zákoníku, v platném znění (dále jen „ObchZ“) nedílnou součást každé Kupní smlouvy, jakož i rámcové kupní smlouvy o dodávkách Zboží (dále jen „Rámcová kupní smlouva“), byla-li mezi Prodávajícím a Kupujícím Rámcová kupní smlouva uzavřena.
- Odchylná ujednání Prodávajícího a Kupujícího obsažená v Kupní smlouvě nebo Rámcové kupní smlouvě mají přednost před těmi ustanoveními Obchodních podmínek, která jsou s nimi v rozporu.

Článek I

Objednávka, uzavření Kupní smlouvy

- Kupní smlouvy na jednotlivé dodávky Zboží jsou mezi Prodávajícím a Kupujícím uzavírány na základě písemných objednávek Kupujícího (dále jen „Objednávky“ nebo též „Objednávka“) doručených Prodávajícím na oddělení expedice.
- Objednávka musí obsahovat tyto údaje:
 - obchodní firmu a adresu sídla nebo jméno a příjmení a adresu místa podnikání Kupujícího,
 - jméno osoby oprávněné jménem Kupujícího jednat, včetně telefonického, faxového spojení popř. e-mailové adresy,
 - IČ, DIČ, bankovní spojení a číslo účtu Kupujícího,
 - název popř. objednáč číslo Zboží podle platného ceníku Prodávajícího včetně barvy a množství objednaného Zboží,
 - požadovanou dobu dodání, způsob zajištění dopravy,
 - číslo Objednávky a datum vystavení Objednávky .
- Kupní smlouva je uzavřena a nabývá účinnosti okamžikem doručení písemného potvrzení Prodávajícího Kupujícím o tom, že Objednávku přijímá.
- Dodá-li Prodávající Kupujícím Zboží v souladu s Objednávkou bez předchozího vyrozumění o přijetí či odmítnutí Objednávky, platí, že Prodávající Objednávku přijal a Kupní smlouva je uzavřena v okamžiku dodání Zboží Kupujícím.
- Prodávající neodpovídá za případné škody vzniklé v důsledku chybných údajů uvedených Kupujícím v Objednávce.

Článek II

Předmět dodávek, jakost

- Předmětem dodávek je Zboží (vláknocementové výrobky Prodávajícího včetně doplňků a příslušenství), jehož sortiment je uveden v aktuálních cenících Prodávajícího, které je Prodávající oprávněn podle svého uvážení jednostranně měnit.
- Vláknocementové výrobky jsou vyráběny a dodávány v jakosti podle ČSN EN 492 a ČSN EN 494.

Článek III

Ceny Zboží, rabaty

- Prodávající dodává Zboží za ceny určené ceníkem Prodávajícího platným v době dodání Zboží Kupujícím. Ceny Zboží nezahrnují DPH.
- Ceny Zboží zahrnují balení a naložení Zboží na dopravní prostředek určený k přepravě Zboží pro Kupujícího.
- Prodávající může poskytnout Kupujícím rabaty ve výši a za podmínek Prodávajícím určených. Podmínky a výše rabatů mohou být rovněž mezi Prodávajícím a Kupujícím sjednány v Kupní smlouvě, Rámcové kupní smlouvě nebo jiných smluvních ujednáních (např. v rabatovém listu).
- Prodávající poskytne Kupujícím slevu ve výši 2% z ceny Zboží určené ceníkem Prodávajícího v případě uhrazení kupní ceny Zboží předem podle článku IV odst. 1. písm. a) Obchodních podmínek.

Článek IV

Platební podmínky

- Kupující je povinen zaplatit Prodávajícímu kupní cenu Zboží takto:
 - Platba před dodáním Zboží (platba předem)Kupující je povinen zaplatit Prodávajícímu celou kupní cenu Zboží před dodáním Zboží do data splatnosti uvedeného v zálohové faktuře Prodávajícího, nestanoví-li tyto Obchodní podmínky nebo není-li písemně mezi Prodávajícím a Kupujícím dohodnuto jinak. Kupující je povinen při odběru Zboží prokázat řádné zaplacení Kupní ceny (např. výpisem z účtu). Před řádným zaplacením kupní ceny není Prodávající povinen Zboží Kupujícím dodat.
 - Platba po dodání Zboží
 - Uzavřel-li Prodávající s Kupujícím Rámcovou kupní smlouvu, je Kupující povinen zaplatit Prodávajícímu kupní cenu Zboží podle Kupní smlouvy na základě faktury vystavené Prodávajícím při nebo po dodání Zboží, jejíž splatnost je 14 dnů ode dne vystavení, není-li Rámcovou kupní smlouvu stanoveno jinak. V případě prodloužení Kupujícího se zaplacením kupní ceny Zboží je Kupující povinen zaplatit Prodávajícímu smluvní pokutu ve výši 0,05% z dlužné částky za každý den prodloužení; současně je Kupující povinen při každé další dodávce Zboží zaplatit Prodávajícímu kupní cenu Zboží předem podle odst. 1. písm. a) tohoto článku.
- V případě dodávek Zboží vyráběného pro Kupujícího na zakázku je Kupující povinen zaplatit Prodávajícímu zálohy ve výši a termínech sjednaných mezi Prodávajícím a Kupujícím.
- Záveze Kupujícího zaplatit kupní cenu Zboží se považuje za řádné a včas splněný dnem připsání celé částky kupní ceny ve lhůtě splatnosti na bankovní účet Prodávajícího nebo zaplacením celé částky kupní ceny Zboží Prodávajícímu ve lhůtě splatnosti v hotovosti.
- Výskyt jakékoliv vady Zboží ani uplatnění jakékoliv práva Kupujícího z odpovědnosti Prodávajícího za vady Zboží nezabavují Kupujícího závazku zaplatit celou kupní cenu Zboží ve stanovené lhůtě splatnosti.
- V případě prodloužení Kupujícího se zaplacením kupní ceny Zboží je Prodávající oprávněn pozastavit Kupujícím další dodávky Zboží bez ohledu na termín dodání sjednaný v Kupní smlouvě nebo Kupních smlouvách, a to až do doby úplného splnění veškerých splatných závazků Kupujícího vůči Prodávajícímu.

Článek V

Dodací a přepravní podmínky

- Prodávající splní svou povinnost dodat Kupujícím Zboží v okamžiku, kdy
 - Kupujícím umožní nakládat se Zbožím v sídle Prodávajícího popř. v místě výrobního závodu Prodávajícího, v němž bylo Zboží vyrobeno, nebo
 - předáním a naložením Zboží prvním dopravci k přepravě pro Kupujícího, bylo-li dohodnuto zajištění přepravy Zboží a odesláním Zboží Prodávajícím Kupujícím.
- Přeprava Zboží je provedena vždy na náklad a nebezpečí Kupujícího, bez ohledu na to, zda je zajišťována Prodávajícím nebo Kupujícím, není-li dohodnuto jinak.
- Nakládku Zboží zajišťuje na své náklady Prodávající, vyložení Zboží zajišťuje na své náklady Kupující.
- Prodávající je povinen Zboží předat dopravci (popř. řidiči) zajištěnému Kupujícím k přepravě Zboží pro Kupujícího pouze po předložení písemného pověření (zmocnění) dopravce (řidiče) uděleného Kupujícím k převzetí Zboží.
- V případě, že Kupující nepřevzme Zboží, jehož kupní cenu uhradil způsobem podle článku IV odst. 1 písm. a) Obchodních podmínek, nejpozději do 7 (sedmi) dnů ode dne jeho dodání, je povinen po uplynutí této lhůty zaplatit Prodávajícímu za každý další den skladovací náklady ve výši 0,05% z kupní ceny Zboží až do doby převzetí Zboží nebo zrušení Kupní smlouvy podle článku X odst. 1 písm. b) Obchodních podmínek. Prodávající je oprávněn zadržovat Zboží do řádného a úplného zaplacení skladovacích nákladů. V případě odstoupení od Kupní smlouvy je Prodávající oprávněn započíst skladovací náklady proti pohledávce Kupujícího na vrácení uhrazené kupní ceny Zboží.

Článek VI

Skladování a manipulace

- Kupující bere na vědomí, že Zboží je nutné skladovat na paletách nebo v bednách uložených na tvrdém, rovném podkladě a nevystavené přímému povětrnostnímu vlivu.
- Kupující je povinen užívat a manipulovat se Zbožím v souladu s běžně používanými postupy ve stavebnictví, jakož i v souladu s vlastnostmi a technickými charakteristikami Zboží a montážními návody a doporučeními Prodávajícího pro užívání, skladování a instalaci Zboží.
- Prodávající neodpovídá za vady Zboží vzniklé užíváním, skladováním, manipulací nebo instalací Zboží v rozporu s ustanoveními tohoto článku.

Článek VII

Nabytí vlastnického práva a přechod nebezpečí škody na Zboží

- Kupující nabývá vlastnické právo ke Zboží teprve úplným zaplacením kupní ceny Zboží a veškerých nákladů souvisejících s dodávkou Zboží. Uhradil-li Kupující veškeré náklady a kupní cenu Zboží před dodáním Zboží podle článku IV odst. 1. písm. a) Obchodních podmínek, nabývá vlastnické právo ke Zboží, jakmile je mu dodané Zboží předáno.
- Nebezpečí škody na Zboží přechází na Kupujícího v okamžiku dodání Zboží.

Článek VIII

Balení

- Prodávající dodává Zboží (vláknocementové výrobky vyrobené Prodávajícím) na nevratných dřevěných paletách nebo v bednách, které jsou kryty ochrannou fólií proti působení povětrnostních vlivů (během přepravy, překládky atd.).
- Zboží, které nebylo vyrobeno Prodávajícím (např. doplňky a příslušenství dodávané kvýrkům Prodávajícího), je baleno v obalech dodavatelů nebo je dodáváno volně.
- Prodávající a Kupující mohou nad rámec Obchodních podmínek sjednat způsob a podmínky zpětného nákupu použitelných palet a beden.

Článek IX

Odpovědnost za vady, záruka, reklamace

- Prodávající odpovídá za vady Zboží, pokud jakost Zboží neodpovídá technickým normám uvedeným v článku II odst. 2. Obchodních podmínek. Prodávající však neodpovídá za vady Zboží, z důvodu kterých byla Kupujícím poskytnuta sleva z kupní ceny.
 - Prodávající odpovídá za vady Zboží, které má Zboží v okamžiku, kdy přechází nebezpečí škody na Zboží na Kupujícího.
 - Prodávající poskytuje na vláknocementové výrobky vyrobené Prodávajícím desetiletou záruku konečným uživateli Zboží v rozsahu a za podmínek uvedených v „Záručním prohlášení společnosti Cembrit a.s.“ (dále jen „Záruční prohlášení“). Uplatňování práv z titulu vad, na které se vztahuje Záruční prohlášení, se řídí ustanoveními Záručního prohlášení.
 - Pro uplatňování práv Kupujícího z titulu vad Zboží (reklamace) platí následující podmínky:
 - Vady zjevné (tj. vady Zboží, které lze odhalit při vynaložení odborné péče při převzetí Zboží) je Kupující povinen oznámit Prodávajícímu při převzetí Zboží, přebírá-li Kupující od Prodávajícího Zboží osobně či prostřednictvím svého zástupce nebo Kupujícím zajištěného dopravce. Pokud se dodání Zboží uskutečňuje předáním Zboží dopravci nebo jiné osobě zajištěné Prodávajícím k přepravě Zboží pro Kupujícího, je Kupující povinen oznámit Prodávajícímu vady Zboží bez zbytečného odkladu, nejpozději však do 7 (sedmi) dnů ode dne převzetí Zboží Kupujícím od dopravce nebo jiné osoby zajištěné Prodávajícím.
 - Ostatní vady (tj. vady skryté) je Kupující povinen oznámit Prodávajícímu nejpozději do 3 (tří) dnů ode dne, kdy vady zjistil nebo kdy mohly být zjištěny při vynaložení odborné péče, nejpozději však do dvou let ode dne dodání Zboží nebo do konce záruční doby (byla-li na Zboží poskytnuta záruka).
- Kupující je povinen všechny vady Zboží oznámit Prodávajícímu písemně ve lhůtách podle odst. 4. tohoto článku. Kupující je povinen v oznámení o vadách Zboží uvést název a typ popř. objednáč číslo vadného Zboží, počet kusů vadného Zboží a popis vady nebo určení, jakým způsobem se vada projevuje. Kupující je povinen k oznámení o vadách Zboží přiložit kopii faktury, kterou Prodávající Kupujícím vyúčtoval dodávku vadného Zboží. V případě, že oznámení o vadách Zboží nebude mít všechny náležitosti uvedené shora v tomto ustanovení, platí, že Kupující Prodávajícímu vady neoznámil.
- Nedodržení lhůt uvedených v odst. 4. tohoto článku pro oznámení vad Zboží má za následek zánik práv Kupujícího z odpovědnosti Prodávajícího za vady Zboží.
- Kupující je povinen uložit a uchovávat vadné Zboží odděleně od vyřízení reklamace. Prodávající si vyhrazuje právo před rozhodnutím o způsobu vyřízení reklamace prohlednout vadné Zboží reklamované Kupujícím.
- Nároky Kupujícího z jakýchkoli vad Zboží, za které Prodávající odpovídá, budou vždy vyloučením jiných práv z odpovědnosti za vady podle ObchZ vypořádány tak, že Prodávající podle své volby dodá Kupujícímu náhradní Zboží za Zboží vadné nebo chybějící Zboží nebo poskytne Kupujícímu slevu z kupní ceny, nebude-li mezi Prodávajícím a Kupujícím písemně dohodnuto jinak.
- Prodávající neodpovídá za vady Zboží, které bylo bez jeho předchozího písemného souhlasu přepracováno nebo jinak upraveno.

Obchodní podmínky pro prodej výrobků prodáváných společností Cembrit a.s.

Článek X

Odstoupení od Kupní smlouvy, vyšší moc, náhrada škody

- Prodávající je oprávněn na základě písemného oznámení od Kupní smlouvy odstoupit s účinností k datu doručení takového písemného oznámení Kupujícímu, a to z následujících důvodů:
 - Kupující bude v prodloužení se zaplacením kupní ceny Zboží, nebo
 - Kupující nepřevzme Zboží, jehož kupní cenu uhradil způsobem podle článku IV odst. 1 písm. a) Obchodních podmínek, nejpozději do 7 (sedmi) dnů ode dne dodání Zboží, nebo
 - na straně Prodávajícího se vyskytne překážka znemožňující Prodávajícímu dodat Kupujícímu ve sjednané lhůtě Zboží, jehož kupní cenu Kupující zaplatil Prodávajícímu předem podle článku IV odst. 1 písm. a) Obchodních podmínek nebo ohledně něhož Prodávajícímu poskytl zálohu na kupní cenu Zboží, a mezi Prodávajícím a Kupujícím nebude sjednána náhradní lhůta k dodání Zboží, nebo
 - na majetek Kupujícího bude prohlášen konkurs nebo bude návrh na konkurs zamítnut pro nedostatek majetku Kupujícího.
- Smluvní strany jsou povinny vrátit si vzájemně plnění poskytnutá před zrušením Kupní smlouvy. Strana, která od Kupní smlouvy oprávněně odstoupila, má nárok na úhradu nákladů s tím spojených. Peněžitá plnění se při vrácení neúčtují.
- Odstoupením od Kupní smlouvy není dotčeno právo na zaplacení smluvní pokuty ani právo na uhrazení skladovacích nákladů podle článku V odst. 5. Obchodních podmínek.
- Shora uvedenými ustanoveními tohoto článku není dotčeno či omezeno právo Prodávajícího od Kupní smlouvy odstoupit za dalších podmínek stanovených Obchodními podmínkami, Kupní smlouvou nebo Rámcovou kupní smlouvou, popřípadě ObchZ.
- Prodávající neodpovídá za částečné či úplné nesplnění povinností z Kupní smlouvy, pokud nesplnění povinností bylo způsobeno nepředvídatelnou a neodvratitelnou událostí, které Prodávající nemohl zabránit.
- Prodávající je povinen nahradit Kupujícímu případnou škodu způsobenou mu porušením Kupní smlouvy nebo Rámcové kupní smlouvy nebo vadou Zboží pouze do výše 100.000,- Kč (slovy: jednošestisíc korun českých), není-li mezi Prodávajícím a Kupujícím písemně ujednáno jinak.

Článek XI

Zákaz vývozu Zboží

- Kupující není oprávněn Zboží vyvézt za účelem jeho dalšího prodeje a instalace mimo území České republiky.
- V případě porušení povinností Kupujícího podle tohoto článku je Prodávající oprávněn pozastavit Kupujícímu další dodávky Zboží a odstoupit od Kupní smlouvy i Rámcové kupní smlouvy. Kupující je povinen nahradit Prodávajícímu veškeré škody vzniklé mu porušením povinností podle tohoto článku.

Článek XII

Způsob komunikace

- Veškerá oznámení včetně objednávek Zboží, žádosti nebo jiná sdělení Prodávajícího a Kupujícího budou uskutečněna písemně a budou považována za řádně učiněná, jakmile budou doručena druhé smluvní straně osobně, kurýrní službou, doporučenou poštou nebo faxem na adresu sídla nebo místa podnikání druhé smluvní strany nebo jinou adresu pro účely doručování druhou smluvní stranou písemně sdělenou. Za řádně učiněné oznámení smluvní strany považují i oznámení učiněné elektronickou poštou (e-mailem).
- Veškerá oznámení Prodávajícího a Kupujícího budou považována za doručená:
 - i) v den jejich převzetí adresátem v případě doručení osobně nebo kurýrní službou; nebo
 - ii) v den uvedený na doručence v případě doručení poštou do vlastních rukou; pro účely těchto Obchodních podmínek se za den doručení poštou jakékoliv písemností jiným způsobem považuje třetí den po prokazatelném odeslání takové písemnosti; nebo
 - iii) v den uvedený na potvrzení o provedení faxového přenosu v případě doručení faxem; nebo
 - iv) v den uvedený na potvrzení o přetečení zprávy adresátem nebo potvrzení o doručení zprávy adresátovi v případě doručení elektronickou poštou (e-mailem).

Článek XIII

Vystavování dokladů v elektronické podobě

- Prodávající je oprávněn vystavovat veškeré doklady týkající se jakékoli dodávky Zboží (např. potvrzení Objednávky, dodací listy, jakékoli daňové doklady včetně zálohových faktur a dobropisů apod.) v elektronické podobě v případech, kdy Kupující poskytl Prodávajícímu k vystavování dokladů v elektronické podobě souhlas. Toto oprávnění Prodávajícího nezabývá možnosti vystavit jakýkoliv doklad v písemné podobě.
- Veškeré doklady vystavené Prodávajícím v elektronické podobě jsou opatřeny elektronickou značkou založenou na kvalifikovaném systémovém certifikátu podle zákona č. 227/2000 Sb., o elektronickém podpisu, ve znění pozdějších předpisů a jsou Kupujícímu zpřístupněny ve formátu PDF prostřednictvím internetového B2B portálu určeného Prodávajícím pro distribuci dokladů v elektronické podobě (dále rovněž jako „**Internetový portál**“).
- Kupující má přístup k dokladům uloženým na Internetovém portálu prostřednictvím jím určených (fyzické) fyzické(y) osob(y), která(é) byla(y) Kupujícím pověřena(y) k přístupu k dokladům uloženým na Internetovém portálu (dále rovněž jako „**Uživatel**“ nebo též „**Uživatelé**“). Uživatel má přístup do Internetového portálu prostřednictvím uživatelského jména a hesla a Internetový portál mu umožňuje prohlížení a stažení (export) dokladů mimo Internetový portál. Identifikace Uživatelů včetně kontaktních údajů a dalších informací týkajících se přístupu k dokladům prostřednictvím Internetového portálu popř. rozsah oprávnění daného jednotlivým Uživatelům jsou obsaženy v protokolu o přístupu na Internetový portál (dále rovněž jako „**Protokol**“).
- Veškeré doklady vystavené Prodávajícím v elektronické podobě podle tohoto článku se považují za doručené Kupujícímu v den jejich uložení do databáze na Internetovém portálu. Prodávající informuje Uživatele Kupujícího o vystavení dokladu a jeho uložení do databáze prostřednictvím e-mailové notifikace. Vzhledem k možnosti zamezení příjmu e-mailových notifikací na straně Kupujícího (Uživatelů) je Kupující povinen prostřednictvím svých Uživatelů zajistit pravidelné (každodenní) sledování stavu databáze na Internetovém portálu a za neplnění této povinnosti nese plnou odpovědnost Kupující. Nedoručení e-mailové notifikace zejména Kupujícího nezabývá povinností zaplatit Prodávajícímu ve stanovené lhůtě splatnosti částku účtovanou mu jakýmkoliv daňovým dokladem (včetně zálohové faktury) vystaveným v elektronické podobě a uloženým do databáze na Internetovém portálu.
- Kupující je povinen zajistit, aby se všichni Uživatelé, kteří mají oprávnění přístupu k dokladům uloženým na Internetovém portálu, seznámili s podmínkami obsaženými v tomto článku Obchodních podmínek, se všemi právy a povinnostmi vyplývajícími z tohoto a případně dalších dokumentů (včetně informací případně umístěných na Internetovém portálu týkajících se jeho funkčnosti a způsobu užívání) a tyto také dodržovali. Kupující nese plnou odpovědnost za veškerou škodu způsobenou mu neplněním povinností Uživatelů a zejména tím, že Uživatelé nebudou pravidelně sledovat stav databáze na Internetovém portálu popř. včas nestáhnou z této databáze jakýkoliv doklad určený Kupujícímu.

- Prodávající si vyhrazuje právo ve výjimečných případech, zejména v případě zásahu vnějších vlivů mimo sféru dispozice Prodávajícího a plánovaných odstávek, přístup na Internetový portál po určitou dobu neumožnit. Prodávající neodpovídá za případné škody vzniklé Kupujícímu vsouvislosti s dočasnou nedostupností nebo poruchou Internetového portálu, pokud byl Kupující (nebo jeho Uživatelé) na tuto nedostupnost předem upozorněn nebo nedostupnost či porucha nemá příčinu v jednání Prodávajícího. O dočasné nedostupnosti (odstávkách) je Prodávající oprávněn informovat Kupujícího rovněž prostřednictvím zpráv na Internetovém portálu.
- Prodávající není odpovědný za prozrazení jakýchkoli bezpečnostních údajů (tj. uživatelské jméno a heslo), ke kterému došlo jinak než jednáním Prodávajícího a bez jeho zavinění, a za případné škody tímto prozrazením Kupujícímu vzniklé. Kupující i všichni Uživatelé jsou povinni dbát o to, aby se žádná třetí osoba neseznámila s bezpečnostními údaji Uživatele nezbytnými k přístupu na Internetový portál. Kupující i Uživatel jsou povinni chránit bezpečnostní údaje před ztrátou odcizením a zneužitím.
- Prodávající neodpovídá za funkčnost a dostupnost Internetového portálu, existuje-li nekompatibilita vybavení, softwaru či vada v počítačovém systému Kupujícího (Uživatele) nebo pokud Kupující (Uživatel) nepostupuje v souladu s tímto Obchodními podmínkami, Protokolem popř. dalšími dokumenty či instrukcemi ohledně užití Internetového portálu.
- V případě, že Kupující zjistí jakoukoli překážku znemožňující jemu (resp. kterémukoliv jeho Uživateli) přístup na Internetový portál, je povinen o této skutečnosti neprodleně informovat Prodávajícího. Prodávající překážku oznámenou mu Kupujícím prověří a je-li oznámení důvodné (překážka je na straně Prodávajícího), podle možnosti zjedná nápravu. Dojde-li k zablokování přístupu na Internetový portál z důvodu chybně zadaných bezpečnostních údajů a/ nebo dojde-li ke ztrátě bezpečnostních údajů, provede Prodávající opatření vedoucí k odblokování (obnovení) přístupu pouze na základě písemné žádosti osoby pověřené Kupujícím k řešení těchto situací (dále rovněž „**Odpovědná osoba**“); tuto žádost nelze učinit elektronickou poštou (e-mailem). Stejným způsobem je Kupující povinen postupovat v případě, bude-li požadovat výmaz (zablokování) jakéhokoliv jeho Uživatele a/nebo jeho nahrazení jiným.
- Prodávající si vyhrazuje právo provádět jakékoli změny (modifikace) Internetového portálu a jeho technických parametrů. Prodávající je povinen bez zbytečného odkladu Kupujícího informovat o všech takových změnách, které by měly vliv na přístup k dokladům uloženým na Internetovém portálu. Prodávající je rovněž oprávněn změnit jakékoli kontaktní údaje uvedené v Protokolu; o veškerých změnách je Prodávající oprávněn informovat Kupujícího rovněž prostřednictvím zpráv na Internetovém portálu.
- Kupující je oprávněn změnit jakékoli kontaktní údaje uvedené v Protokolu, je však povinen na takovou změnu bez zbytečného odkladu písemně upozornit Prodávajícího. Tím není dotčeno ustanovení odst. 9. tohoto článku.
- Odchylná ujednání obsažená v tomto článku Obchodních podmínek mají přednost před ustanoveními článku XII Obchodních podmínek a před dalšími ustanoveními Obchodních podmínek, která jsou s nimi v rozporu.

Článek XIII

Řešení sporů

- Prodávající a Kupující se pokusí o smírné řešení veškerých sporů vzniklých mezi Prodávajícím a Kupujícím v souvislosti s Kupní smlouvou, Rámcovou kupní smlouvou nebo Záručním prohlášením v dobré víře.
- Všechny takové spory, jež se smluvními stranami nepodaří vyřešit smírně v přiměřené lhůtě nepřekračující v žádném případě 30 (třicet) dnů, budou s vyloučením pravomoci obecných soudů rozhodovány s konečnou platností v rozhodčím řízení vedeném u Rozhodčího soudu při Hospodářské komoře České republiky a Agrární komoře České republiky 3 (třemi) rozhodci.
- Každá ze smluvních stran jmenuje 1 (jednoho) rozhodce, kteří pak jmenují předsedu rozhodčího senátu, a to v souladu s podmínkami Řádu Rozhodčího soudu při Hospodářské komoře České republiky a Agrární komoře České republiky pro vnitrostátní spory. Rozhodčí řízení se bude konat v Praze, v České republice, a bude vedeno v českém jazyce. Nález Rozhodčího soudu bude konečný a vykonatelný. Smluvní strany se zavazují splnit všechny povinnosti uložené jim v rozhodčím nález a v lhůtách v něm uvedených.

Článek XIV

Ochrana informací

- Kupující je povinen zachovat mlčenlivost o obsahu Kupní smlouvy, Rámcové kupní smlouvy, o veškerých dalších smluvních ujednáních mezi Prodávajícím a Kupujícím, o obsahu jiných podkladů nebo dokumentů předaných nebo zpřístupněných mu Prodávajícím, o veškerých informacích či skutečnostech týkajících se Prodávajícího a o skutečnostech tvořících obchodní tajemství Prodávajícího, s nimiž se seznámil nebo které mu byly jakoukoli formou zpřístupněny v rámci jednání s Prodávajícím nebo plnění smluvních ujednání.
- Kupující je zejména, nikoliv však výlučně, povinen zachovat mlčenlivost o obsahu technických podkladů, výkresů nebo výpočtů předaných mu Prodávajícím, o skutečnostech týkajících se provozních metod Prodávajícího, pracovních postupů, know-how, obchodních a marketingových plánů a koncepcí, výsledků hospodaření, vztahů s obchodními partnery, smluv, dohod či ujednání s třetími stranami nebo pracovních vztahů (dále jen „**Důvěrné informace**“). Za důvěrné se nepovažují informace, které se staly obecně známými, aniž by se tak stalo porušením povinnosti mlčenlivosti. Kupující je oprávněn Důvěrné informace použít výhradně pro potřeby plnění smluvních ujednání s Prodávajícím, nikoliv pro potřeby vlastní či pro potřeby třetích osob. Kupující není oprávněn Důvěrné informace předat ani zpřístupnit třetímu subjektu ani svým vlastním zaměstnancům či zástupcům, ledaže je to nezbytné pro plnění smluvních ujednání s Prodávajícím, a je povinen vyvinout pro ochranu Důvěrných informací Prodávajícího stejné úsilí, jako by se jednalo o jeho vlastní důvěrné informace.
- Kupující je povinen vydat Prodávajícímu na jeho žádost neprodleně veškeré podklady nebo dokumenty obsahující technické podklady, výkresy nebo výpočty, které mu byly Prodávajícím předány nebo zpřístupněny.
- Povinnost Kupujícího podle tohoto článku se nevztahuje na montážní návody a doporučení Prodávajícího pro užívání, skladování a instalaci Zboží.

Článek XV

Závěrečná ustanovení

- Právní vztahy mezi Prodávajícím a Kupujícím z Kupní smlouvy a Rámcové kupní smlouvy se řídí ustanoveními Obchodních podmínek, není-li v Kupní smlouvě nebo Rámcové kupní smlouvě mezi smluvními stranami písemně ujednáno jinak. Vztahy a otázky Obchodními podmínkami neupravené se řídí ustanoveními zákona č. 513/1991 Sb., obchodní zákoník, v platném znění a případně dalšími obecně závaznými právními předpisy.
- Prodávající si vyhrazuje právo na provedení technických změn a modifikací Zboží.
- Tyto Obchodní podmínky nabývají účinnosti dnem 1. dubna 2008. Tímto dnem pozbývají účinnosti obchodní podmínky pro prodej výrobků prodáváných Prodávajícím vydané Prodávajícím dříve, tj. před nabytím účinnosti těchto Obchodních podmínek.

ZÁRUČNÍ PROHLÁŠENÍ SPOLEČNOSTI CEMBRIT A.S.

Preambule

Cembrít a.s., společnost zapsaná v obchodním rejstříku vedeném Městským soudem v Praze v oddílu B, vložka 838, se sídlem Lidická 302, Beroun 3 - Závodi, PSC: 26638, IČ: 18600247 (dále jen "**Výrobce**")

tímto potvrzuje,

že poskytuje patnáctiletou záruku na vláknocementové výrobky vyrobené nebo dodávané Výrobce a třicetiletou záruku na vláknocementové výrobky BETTERNIT, DOMINANT a HORAL vyrobené Výrobce a desetiletou záruku na zachování základního barevného odstínu Výrobce vyrobených nebo dodávaných vláknocementových výrobků při jeho přirozeném stárnutí za obvyklých povětrnostních podmínek (dále jen "**Záruka**"), a to v rozsahu a za podmínek uvedených níže v tomto záručním prohlášení (dále jen "**Záruční prohlášení**").

Článek I

Předmět a rozsah Záruky

- Záruka se vztahuje na vláknocementové výrobky Výrobce dodávané Výrobce po 1. květnu 2005 a instalované na budovy v České republice a na fasádní desky a tvarovky (z výroby jiných subjektů) dodávané Výrobce po 1. květnu 2005 a instalované na budovy v České republice (dále jen "**Výrobky**" nebo též "**Výrobek**").
- Výrobce poskytuje Záručním prohlášením Záruku na Výrobky ve prospěch každé fyzické nebo právnické osoby, která i) nově a dosud nepoužitě Výrobky zakoupila u Výrobce nebo třetí osoby, ii) řádně a včas uhradila kupní cenu Výrobků a iii) Výrobky sama či prostřednictvím třetí osoby instalovala jako střešní krytinu resp. fasádní obklad na objekt, jehož je vlastníkem (dále jen "**Konečný uživatel**").
- Výrobce touto Zárukou zaručuje Konečnému uživateli, že po dobu patnácti (15-ti) let a v případě Výrobků BETTERNIT, DOMINANT A HORAL po dobu třiceti (30-ti) let ode dne dodání Výrobků Konečnému uživateli nedojde ke změně užitných vlastností střechy resp. fasády provedené Výrobky vyráběnými dle norem ČSN EN 492 a ČSN EN 494 resp. ČSN EN 12467 a nebude narušena funkce střešní resp. fasádní desky jako trvalého prvku.
- Výrobce touto Zárukou dále zaručuje Konečnému uživateli, že po dobu deseti (10-ti) let ode dne dodání Výrobků Konečnému uživateli bude zachován základní barevný odstín Výrobků při jeho přirozeném stárnutí za obvyklých povětrnostních podmínek.
- Záruka se vztahuje pouze na Výrobky, které byly skladovány a přepravovány v souladu s doporučením Výrobce, použity a instalovány v souladu s montážním návodem Výrobce platným v době nákupu Výrobků Konečným uživatelem a které nebyly bez souhlasu Výrobce jakkoli upraveny nebo přepracovány.
- Pokud dojde k převodu či přechodu vlastnictví k objektu, na kterém byly Výrobky instalovány, z původního Konečného uživatele na nového vlastníka, bude se považovat za Konečného uživatele nový vlastník; všechny záruční doby podle tohoto Záručního prohlášení však vždy běží ode dne dodání Výrobků původnímu (prvnímu) Konečnému uživateli.
- Záruka podle tohoto Záručního prohlášení nabývá platnosti dnem, kdy byly Výrobky dodány Konečnému uživateli. Podmínky pro uplatňování práv ze Záruky stanovené v článku V Záručního prohlášení tím nejsou dotčeny.

Článek II

Práva Konečného uživatele ze Záruky

- V případě, že Konečný uživatel řádně a včas (článek III) Výrobci oznámí a prokáže, že došlo ke změně užitných vlastností střechy resp. fasády provedené Výrobky vyráběnými dle norem ČSN EN 492 a ČSN EN 494 resp. ČSN EN 12467 a byla narušena funkce střešní resp. fasádní desky jako trvalého prvku nebo že byl zachován základní barevný odstín Výrobků při jeho přirozeném stárnutí za obvyklých povětrnostních podmínek, zavazuje se Výrobce na vlastní náklady podle své volby
 - nahradit vadné Výrobky novými dodáním pouze náhradních Výrobků za Výrobky vadné, nebo
 - uhradit cenu vadných Výrobků dle ceníku Výrobce platného v době nákupu Výrobků Konečným uživatelem, nebo
 - odstranit vady Výrobků.
- Výrobce není povinen poskytnout Konečnému uživateli plnění podle odst. 1. tohoto článku ohledně ostatních výrobků dodaných Konečnému uživateli současně s Výrobky vadnými ve smyslu tohoto Záručního prohlášení.
- Plnění podle odst. 1. písm. a) a b) tohoto článku poskytované Výrobce na základě reklamace Konečného uživatele řádně uplatněné podle tohoto Záručního prohlášení do konce desátého roku platnosti Záruky je Výrobce povinen poskytnout Konečnému uživateli v rozsahu nahrazení 100 % vadných Výrobků resp. uhrazení 100 % ceny vadných Výrobků. V případě reklamaci uplatněných po uplynutí deseti let od nabytí platnosti Záruky do konce jedenáctého roku její platnosti se plnění Výrobce podle odst. 1. a) a b) tohoto článku (tj. náhrada vadných Výrobků nebo úhrada ceny vadných Výrobků) snižuje o polovinu a v případě reklamaci uplatněných později se toto plnění dále snižuje v každém dalším započatém roce platnosti Záruky o další 2%.
- Výrobce není povinen poskytnout Konečnému uživateli na základě Záručního prohlá-

šení jiné plnění, než které je uvedeno v odst. 1. tohoto článku. Záruka zejména nezahrnuje povinnost Výrobce hradit Konečnému uživateli jakoukoli ztrátu či škodu způsobenou změnou užitných vlastností střechy resp. fasády provedené Výrobky vyráběnými dle norem ČSN EN 492 a ČSN EN 494 resp. ČSN EN 12467 a narušením střešní resp. fasádní desky jako trvalého prvku, včetně ušlého zisku, ztráty na výdělků či ztráty času.

- Záruka se nevztahuje na rozdíly barevného odstínu Výrobků mající původ v různých výrobních dávkách. Záruka se nevztahuje na výkvěty Výrobků a podobné jevy, které s ohledem na cementový základ Výrobků nelze považovat za vady Výrobků.
- Výrobce podle tohoto Záručního prohlášení neodpovídá za změny užitných vlastností střechy resp. fasády a za narušení střešní resp. fasádní desky jako trvalého prvku ani za změny barevného odstínu Výrobků, které byly způsobeny nesprávnou přepravou Výrobků zajištěnou jinou osobou než Výrobce a/nebo manipulací s výrobky a/nebo skladováním a/nebo instalací Výrobků provedenými v rozporu s montážním návodem Výrobce nebo jiným nesprávným užitím Výrobků v rozporu s montážním návodem Výrobce a/nebo zaviněním Konečného uživatele nebo třetí osoby a/nebo použitím jiného než Výrobce doporučeného příslušenství a/nebo v důsledku živelné pohromy (např. vítr o síle víchřice a silnější, krupobítí, povodeň, záplava, požár apod.). Výrobce neodpovídá za lom Výrobků způsobený vlivem tlaku zmrzlého sněhu.

Článek III

Reklamacce

- Konečný uživatel je povinen písemně oznámit Výrobci vady Výrobků, na které se vztahuje Záruka (dále jen "Reklamacce"), v záruční době, nejpozději však do 30 (třiceti) dnů po jejich zjištění.
- Konečný uživatel je povinen v Reklamacce uvést typ Výrobku, výrobní kód Výrobku, počet vadných Výrobků a popis vady. Konečný uživatel je povinen k Reklamacce přiložit fotokopii dokladu o nabytí Výrobků a Výrobce potvrzený záruční list (Záruka) podle článku V Záručního prohlášení. Pokud Reklamacce nebude obsahovat uvedené informace a doklady, nebude považována za řádně uplatněnou.
- Dojde-li ze strany Výrobce k plnění Konečnému uživateli podle článku II odst. 1. Záručního prohlášení, jsou okamžikem poskytnutí plnění splněny veškeré povinnosti Výrobce vůči Konečnému uživateli vyplývající z odpovědnosti Výrobce ze Záruky podle Záručního prohlášení. Na výrobky poskytnuté Výrobce Konečnému uživateli v rámci náhrady vadných Výrobků novými podle článku II odst. 1. písm. a) Záručního prohlášení se vztahuje Záruka podle Záručního prohlášení; v těchto případech však neběží znovu záruční doba. Záruční doba podle Záručního prohlášení se nahrazením Výrobků nepřerušuje, ale vždy běží ode dne původního dodání nahrazených Výrobků Konečnému uživateli.

Článek IV

Závěrečná ustanovení

- Jakýkoliv spor vzešlý ze Záručního prohlášení nebo v souvislosti s ním bude řešen věcně a místně příslušným soudem.
- Toto Záruční prohlášení v plném rozsahu nahrazuje veškerá dřívější záruční prohlášení Výrobce a jakékoli dřívější záruky poskytované Výrobce na Výrobky. Na výrobky dodávané Výrobce po 1. 5. 2005 se nevztahuje žádné Výrobce dříve vydané záruční prohlášení.

Článek V

Potvrzení Záruky

- Podmínkou pro uplatňování práv Konečného uživatele ze Záruky je potvrzení Záruky Výrobce podle ustanovení tohoto článku.
- Konečný uživatel je povinen nejpozději do dvou (2) let ode dne zakoupení Výrobků řádně vyplnit a zaslat Výrobci formulář připravený Výrobce pro účely potvrzení Záruky, a to buď formou vyplnění formuláře na internetové adrese www.cembrit.cz/zaruka nebo poštou na korespondenčním listku, který je přiložen ke každé paletě Výrobků, zasláným na adresu sídla Výrobce.
- Na základě údajů uvedených ve včas zasláném formuláři podle odst. 2 vystaví Výrobce potvrzení Záruky, které zašle Konečnému uživateli. Záruka potvrzená Výrobce obsahující Výrobce požadované údaje slouží jako záruční list.
- Konečný uživatel je oprávněn uplatňovat vůči Výrobci práva za podmínek a v souladu se Záručním prohlášením s účinností ode dne potvrzení Záruky Výrobce v souladu s ustanoveními tohoto článku.

V Berouně dne 1. května 2008



Ing. Daniel Bubla, generální ředitel

Cembrít a.s.

Expresní doprava - Cembrit								
Hmotnost od/do (kg)	cbm	Tarifní zóna KČ / orientační vzdálenost						
		1	2	3	4	5	6	7
		do 100 km	do 150 km	do 200 km	do 250 km	do 300 km	do 350 km	do 400 km
do 30		350						
od 30 do 50	0,2	444	506	549	561	586	616	635
od 50 do 100	0,4	672	764	851	875	912	968	992
od 100 do 150	0,6	974	1115	1177	1276	1337	1417	1436
od 150 do 200	0,8	1146	1325	1405	1534	1608	1707	1768
od 200 do 300	1,2	1442	1682	1793	1959	2064	2181	2212
od 300 do 400	1,6	1701	1996	2033	2341	2471	2643	2692
od 400 do 500	2	1935	2280	2440	2686	2840	3044	3161
od 500 do 600	2,4	2144	2532	2723	3007	3179	3413	3549
od 600 do 700	2,8	2323	2760	2988	3302	3506	3764	3826
od 700 do 800	3,2	2501	2982	3228	3579	3795	4085	4165
od 800 do 900	3,6	2662	3191	3469	3844	4085	4380	4473
od 900 do 1000	4	2816	3382	3678	4085	4349	4682	4768

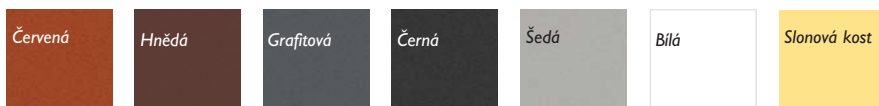
Matice vzdáleností pro Cembrit Expresní přeprava																	
okresy v ČR	CB CK	PI ST PT DC LT	ZN TR	UH HO BV	KO KH	TP MO LN CV RO PM	FM OV KI	NJ PR VS	JC SM	ZR JI HK UO RK PU HB SY CR	JH PE TA JN LI CL	VY BK BM JE OL SU	PV ZL KM BR OP	AB ME MB NB	BE KL RA BN PB	KT DO TC KV SO CH, UL	
Beroun	3	2	4	6	2	1	7	7	3	3	2	5	6	1	1	2	
Šumperk	5	5	3	2	3	6	2	1	3	2	4	1	1	4	5	7	

vysvětlivky : cbm = (délka x výška x šířka (vše v cm))/4000

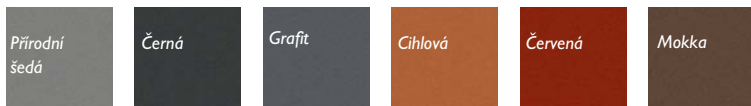
poznámka: u expresní dopravy do 30 kg - některé zboží nelze přepravovat balíkovou službou z důvodu objemu a možnosti poškození.

VZORNÍK BAREV STŘEŠNÍ KRYTINY A FASÁDNÍCH DESEK

Barvy maloplošné krytiny a fasádních desek Cembrit Express



Barvy vlnité krytiny



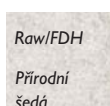
Cembrit Zenit materiál fasádních desek je probarven do hmoty. Povrch desek je opatřen speciální barvou.



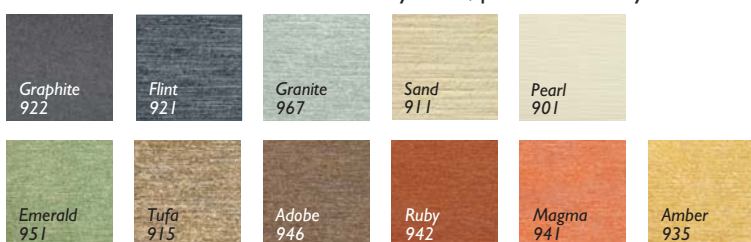
Cembrit Metro materiál fasádních desek je přírodně šedý. Povrch desek je opatřen speciální barvou.



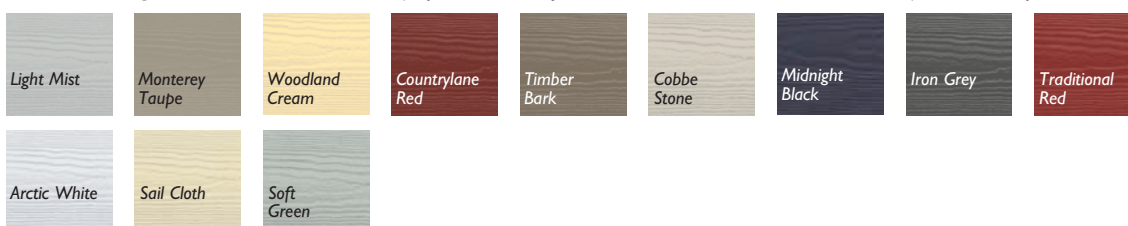
Cembrit Raw přírodní šedá.



Cembrit Cembonit barva ve hmotě výrobku, povrch broušený

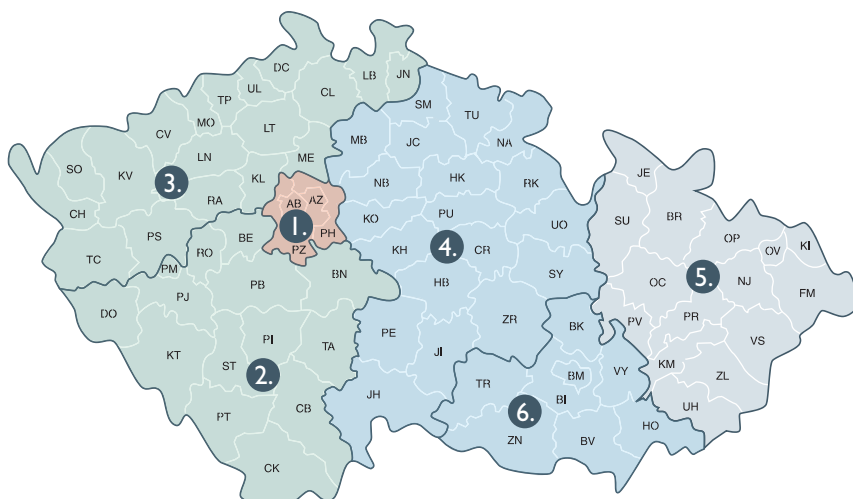


Planks Desky materiál fasádních desek je přírodně šedý se strukturou dřeva. Povrch desek je ošetřen speciální barvou.



Odstíny barev uvedené v ceníku nemusí zcela přesně odpovídat barevným odstínům skutečných výrobků.

Obchodní regiony společnosti Cembrit a.s.



Oblast Praha

Region 1
Libor Tangl, tel.: 602 521 751
Technická podpora
tel.: 725 923 235

Oblast Východ

Region 5
Ing. Petr Jiříček tel.: 602 521 758
Technická podpora
Ing. Ivan Zindulka tel.: 602 155 871

Oblast Západ

Region 2
Stanislav Mikuta tel.: 602 521 752
Region 3
Jiří Doubek tel.: 602 521 755
Technická podpora
Jan Lieber tel.: 602 735 122

Oblast Střed

Region 4
Jiří Málek tel.: 602 521 756
Region 6
Ing. Jaroslav Bednařík tel.: 602 521 760
Technická podpora
Radek Hübner tel.: 602 521 610



Zelená linka: tel.: 800 162 489
Expedice: tel.: 311 744 131, 132, 133, 154
fax: 311 744 249, 311 744 246
e-mail: objednavky@cembrit.cz

Beroun - expedice maloplošné krytiny a fasádních desek a jejich doplňků
Šumperk - expedice vlnité krytiny a jejich doplňků.

Cembrit a. s.
Lidická 302
CZ - 266 38 Beroun 3

Tel.: 311 744 111
Tel.: 800 162 489

info@cembrit.cz
www.cembrit.cz



Místní distributor nebo stavební firma: